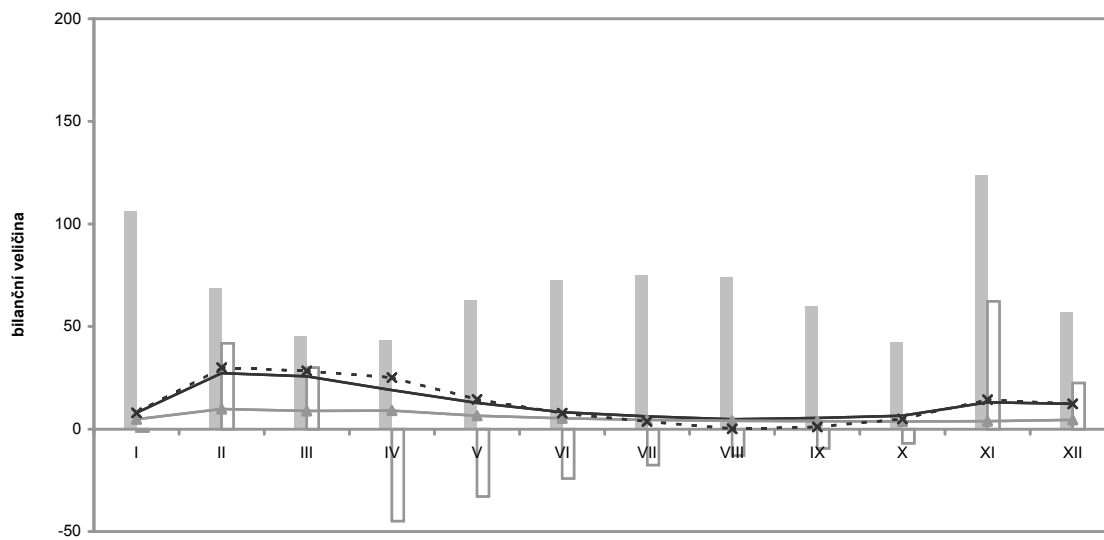
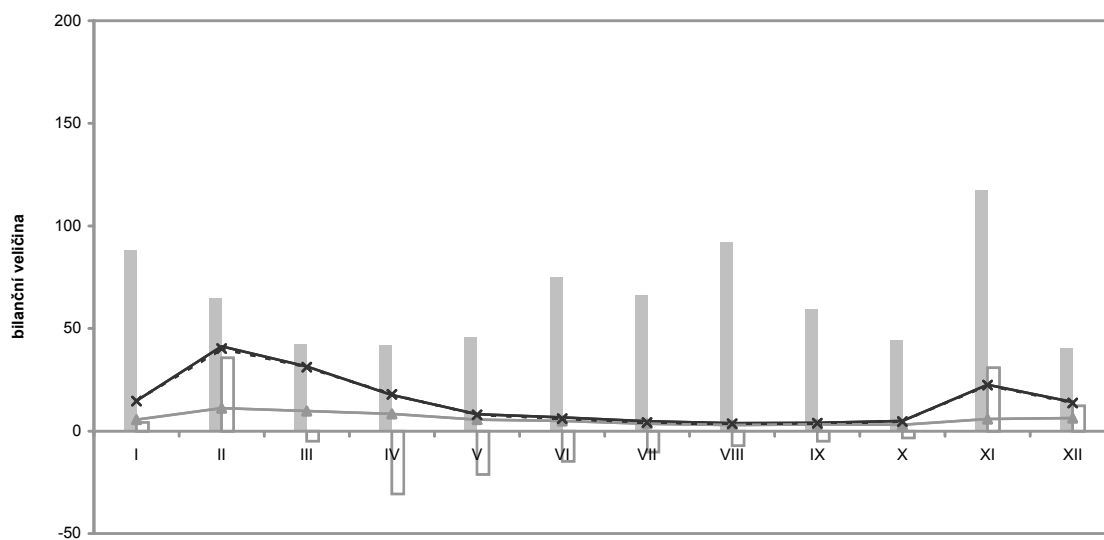


tok	Labe
vodoměrná stanice	Jaroměř
dtb stanice	0160
plocha povodí [km ²]	1225.88

měsíc	srážky [mm]	odtok celkový měřený [mm]	odtok celkový měřený [m ³ .s ⁻¹]	odtok základní [m ³ .s ⁻¹]	zásoba ve sněhu [mm]	změna zásob podz.vody [mm]	přirozené průtoky [mm]	přirozené průtoky [m ³ .s ⁻¹]
I	106.5	17.4	7.96	4.70	82.1	-1.2	17.2	7.89
II	68.9	55.7	27.25	9.71	63.2	41.8	61.3	29.97
III	45.4	56.1	25.68	8.89	0.0	29.9	61.9	28.32
IV	43.6	40.2	19.02	8.94	0.0	-44.8	52.9	25.04
V	62.9	27.9	12.76	6.56	0.0	-32.8	31.4	14.38
VI	72.6	17.2	8.15	5.20	0.0	-24.0	16.4	7.76
VII	75.3	13.7	6.25	4.39	0.0	-17.6	8.2	3.74
VIII	74.2	10.5	4.79	4.02	0.0	-12.9	0.3	0.13
IX	60.1	11.5	5.42	3.83	0.0	-9.4	2.2	1.04
X	42.3	14.2	6.50	3.71	0.0	-6.9	10.7	4.90
XI	124.0	27.6	13.05	3.81	0.0	62.2	30.2	14.30
XII	56.9	26.6	12.20	4.49	0.0	22.5	26.8	12.26

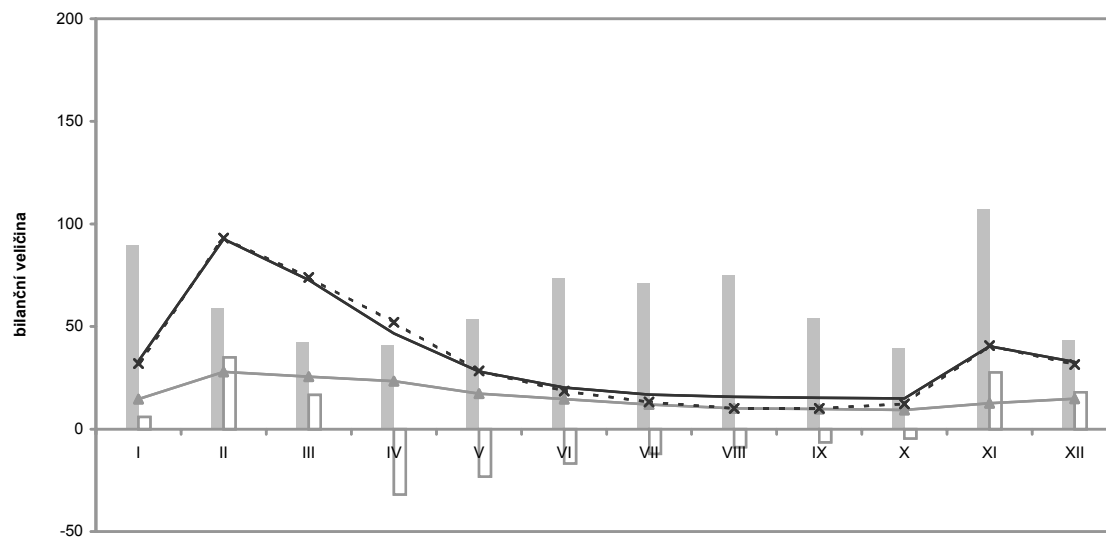


tok		Orlice						
vodoměrná stanice		Týniště n. Orlicí						
dtb stanice		0370						
plocha povodí [km ²]		1590.75						
měsíc	srážky	odtok celkový měřený	odtok celkový měřený	odtok základní	zásoba ve sněhu	změna zásob podz.vody	přirozené průtoky	přirozené průtoky
	[mm]	[mm]	[m ³ .s ⁻¹]	[m ³ .s ⁻¹]	[mm]	[mm]	[mm]	[m ³ .s ⁻¹]
I	88.2	25.0	14.82	5.58	60.8	4.1	24.7	14.66
II	64.8	65.0	41.27	11.11	31.9	35.7	63.3	40.20
III	42.5	52.9	31.44	9.72	0.0	-4.9	52.4	31.11
IV	42.0	28.6	17.57	8.42	0.0	-30.6	29.2	17.93
V	45.9	13.9	8.26	5.57	0.0	-21.2	13.2	7.83
VI	75.2	10.9	6.69	4.89	0.0	-14.7	9.9	6.05
VII	66.3	7.9	4.71	3.49	0.0	-10.2	7.1	4.21
VIII	92.4	6.6	3.89	2.95	0.0	-7.0	5.8	3.47
IX	59.6	6.5	3.99	3.23	0.0	-4.9	6.2	3.79
X	44.3	8.4	5.01	2.99	0.0	-3.4	7.8	4.63
XI	117.3	36.7	22.54	5.79	0.0	30.8	36.4	22.35
XII	40.6	23.8	14.11	6.36	0.0	12.3	23.1	13.74

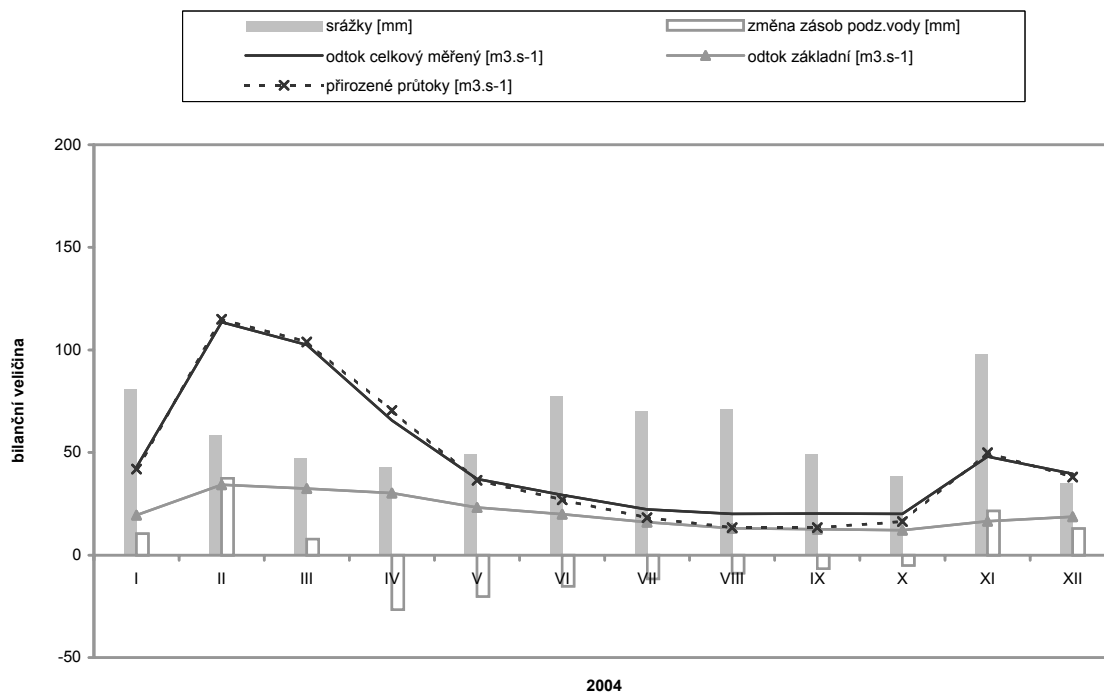


2004

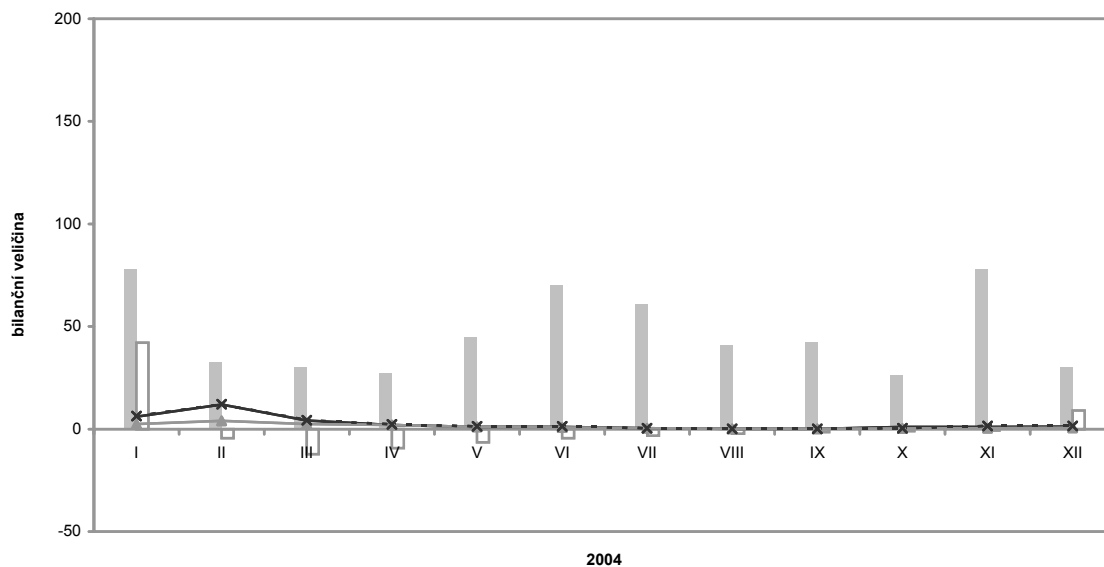
tok		Labe						
vodoměrná stanice		Němčice						
dtb stanice		0420						
plocha povodí [km ²]		4301.4						
měsíc	srážky	odtok celkový měřený	odtok celkový měřený	odtok základní	zásoba ve sněhu	změna zásob podz.vody	přirozené průtoky	přirozené průtoky
	[mm]	[mm]	[m ³ .s ⁻¹]	[m ³ .s ⁻¹]	[mm]	[mm]	[mm]	[m ³ .s ⁻¹]
I	89.8	20.6	33.14	14.65	72.6	5.9	19.8	31.87
II	59.0	54.0	92.66	27.91	51.9	34.9	54.2	93.06
III	42.4	45.2	72.59	25.54	0.0	16.7	46.0	73.89
IV	40.9	28.0	46.54	23.42	0.0	-31.8	31.4	52.06
V	53.4	17.5	28.03	17.32	0.0	-23.1	17.6	28.34
VI	73.6	12.2	20.28	14.54	0.0	-16.7	11.2	18.51
VII	71.1	10.5	16.82	12.01	0.0	-12.1	8.2	13.16
VIII	75.0	9.7	15.62	10.16	0.0	-8.8	6.2	10.02
IX	54.0	9.2	15.24	9.83	0.0	-6.4	6.1	10.04
X	39.7	9.3	14.92	9.32	0.0	-4.6	7.7	12.30
XI	107.1	24.3	40.41	12.63	0.0	27.6	24.5	40.60
XII	43.6	20.3	32.64	14.76	0.0	17.8	19.6	31.53



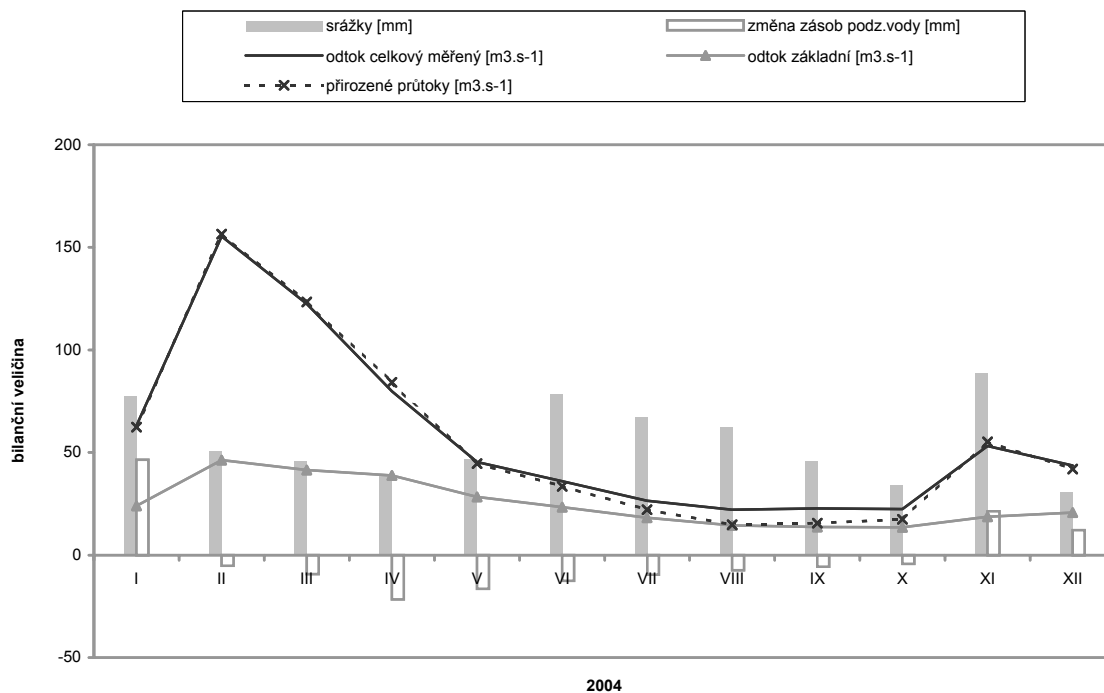
tok		Labe						
vodoměrná stanice		Přelouč						
dtb stanice		0610						
plocha povodí [km ²]		6432.2						
měsíc	srážky	odtok celkový měřený	odtok celkový měřený	odtok základní	zásoba ve sněhu	změna zásob podz.vody	přirozené průtoky	přirozené průtoky
	[mm]	[mm]	[m ³ .s ⁻¹]	[m ³ .s ⁻¹]	[mm]	[mm]	[mm]	[m ³ .s ⁻¹]
I	81.0	17.8	42.78	19.44	52.7	10.3	17.5	41.96
II	58.5	44.3	113.61	34.29	29.9	37.4	44.8	114.94
III	47.6	42.7	102.44	32.47	0.0	7.7	43.2	103.86
IV	42.7	26.4	65.61	30.26	0.0	-26.6	28.4	70.44
V	49.4	15.4	37.05	23.19	0.0	-20.2	15.2	36.41
VI	77.4	11.8	29.23	19.90	0.0	-15.3	10.9	26.94
VII	70.2	9.3	22.25	16.08	0.0	-11.6	7.6	18.18
VIII	71.1	8.4	20.12	13.11	0.0	-8.8	5.6	13.34
IX	49.3	8.2	20.27	12.59	0.0	-6.6	5.4	13.36
X	38.3	8.4	20.07	12.16	0.0	-5.0	6.8	16.25
XI	97.8	19.3	47.94	16.41	0.0	21.5	20.1	49.81
XII	35.0	16.5	39.54	18.73	0.0	12.9	15.8	38.00



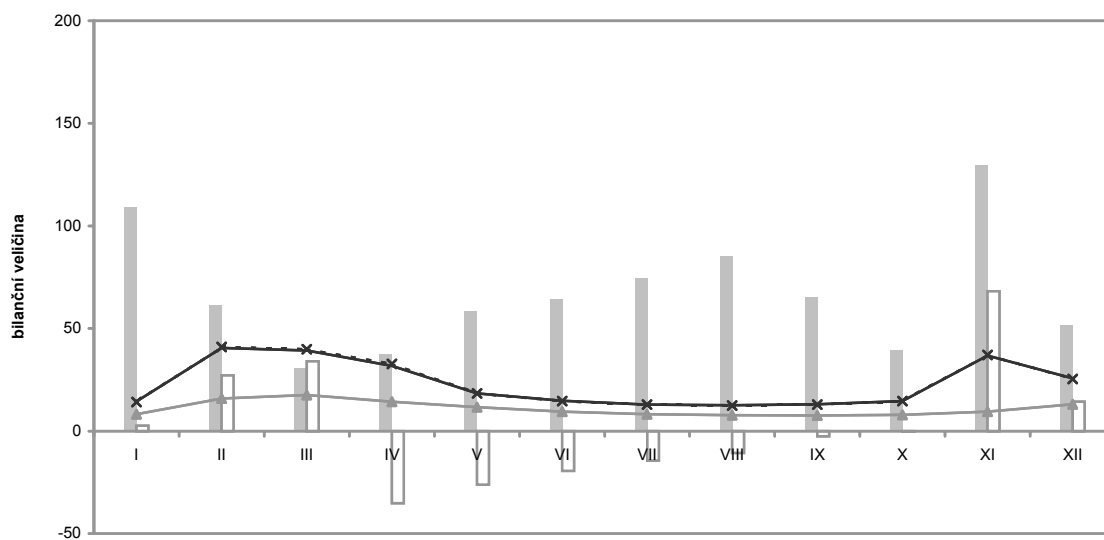
tok		Cidlina						
vodoměrná stanice		Sány						
dtb stanice		0750						
plocha povodí [km ²]		1156.4						
měsíc	srážky	odtok celkový měřený	odtok celkový měřený	odtok základní	zásoba ve sněhu	změna zásob podz.vody	přirozené průtoky	přirozené průtoky
	[mm]	[mm]	[m ³ .s ⁻¹]	[m ³ .s ⁻¹]	[mm]	[mm]	[mm]	[m ³ .s ⁻¹]
I	77.8	14.1	6.08	2.36	10.1	42.1	14.7	6.33
II	32.9	25.8	11.89	3.98	0.0	-4.5	26.1	12.07
III	30.2	9.5	4.12	2.47	0.0	-12.2	10.1	4.35
IV	27.3	4.5	2.02	2.02	0.0	-9.2	5.1	2.28
V	45.0	2.4	1.03	1.03	0.0	-6.4	3.1	1.35
VI	70.2	2.2	0.97	0.75	0.0	-4.5	2.9	1.28
VII	61.0	0.8	0.34	0.34	0.0	-3.1	1.1	0.47
VIII	40.9	0.2	0.10	0.10	0.0	-2.2	0.3	0.14
IX	42.4	0.3	0.15	0.15	0.0	-1.5	0.2	0.11
X	26.2	2.4	1.06	0.30	0.0	-1.1	0.9	0.38
XI	77.9	2.4	1.08	0.40	0.0	-0.7	3.4	1.53
XII	30.0	2.9	1.24	0.57	0.0	9.0	3.5	1.50



tok		Labe						
vodoměrná stanice		Nymburk						
dtb stanice		0800						
plocha povodí [km ²]		9724.28						
měsíc	srážky	odtok celkový měřený	odtok celkový měřený	odtok základní	zásoba ve sněhu	změna zásob podz.vody	přirozené průtoky	přirozené průtoky
	[mm]	[mm]	[m ³ .s ⁻¹]	[m ³ .s ⁻¹]	[mm]	[mm]	[mm]	[m ³ .s ⁻¹]
I	77.7	17.4	63.13	23.90	0.0	46.5	17.2	62.40
II	50.7	40.0	155.31	46.22	0.0	-5.2	40.3	156.51
III	45.7	33.7	122.41	41.44	0.0	-9.3	34.0	123.44
IV	39.2	21.3	79.82	38.84	0.0	-21.6	22.5	84.23
V	46.9	12.5	45.41	28.32	0.0	-16.5	12.3	44.52
VI	78.6	9.6	35.97	23.32	0.0	-12.6	8.9	33.44
VII	67.1	7.3	26.48	18.16	0.0	-9.6	6.1	22.02
VIII	62.6	6.1	22.09	14.39	0.0	-7.4	4.1	14.78
IX	45.9	6.1	22.72	13.60	0.0	-5.6	4.1	15.51
X	34.1	6.2	22.40	13.50	0.0	-4.3	4.8	17.44
XI	88.8	14.2	53.22	18.70	0.0	21.4	14.7	55.17
XII	30.7	12.0	43.68	20.72	0.0	12.1	11.5	41.85

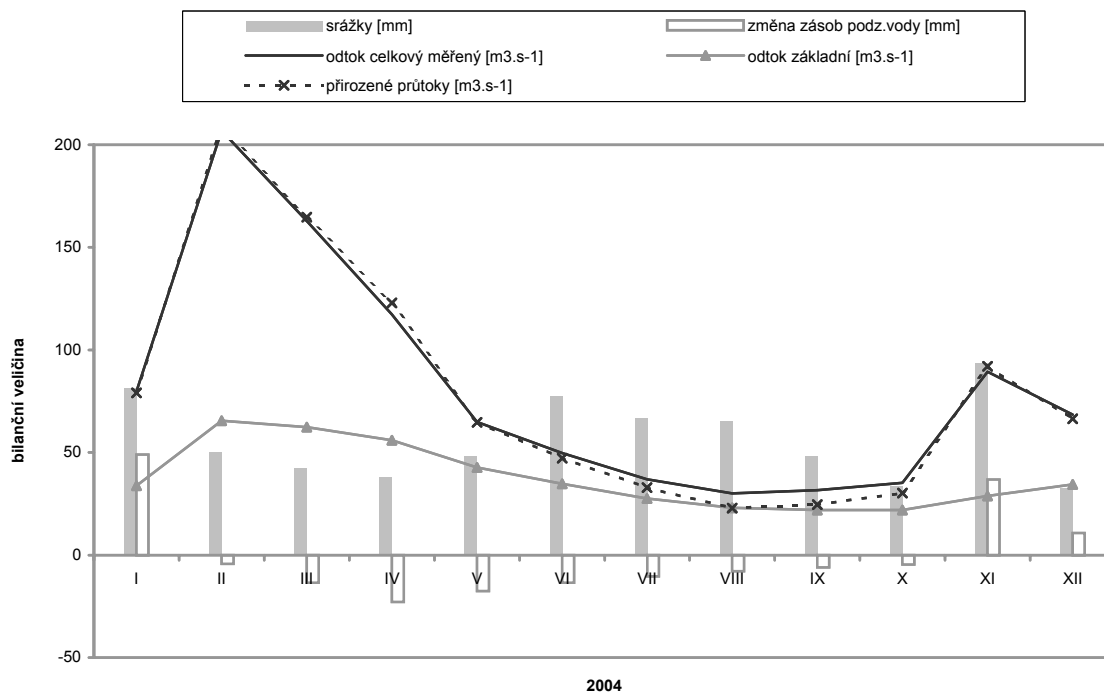


tok		Jizera						
vodoměrná stanice		Tuřice-Předměřice						
dtb stanice		1018						
plocha povodí [km ²]		2158.39						
měsíc	srážky	odtok celkový měřený	odtok celkový měřený	odtok základní	zásoba ve sněhu	změna zásob podz.vody	přirozené průtoky	přirozené průtoky
	[mm]	[mm]	[m ³ .s ⁻¹]	[m ³ .s ⁻¹]	[mm]	[mm]	[mm]	[m ³ .s ⁻¹]
I	109.0	17.9	14.42	8.29	87.6	2.6	17.5	14.14
II	61.5	46.9	40.44	15.80	83.0	27.1	47.6	41.04
III	30.7	48.7	39.27	17.62	0.0	33.9	49.5	39.86
IV	37.8	38.1	31.71	14.22	0.0	-35.2	39.2	32.65
V	58.6	22.7	18.32	11.70	0.0	-26.1	22.8	18.35
VI	64.6	17.8	14.78	9.46	0.0	-19.4	17.5	14.59
VII	74.4	16.1	12.96	8.18	0.0	-14.4	16.0	12.88
VIII	85.2	15.7	12.64	7.74	0.0	-10.7	15.5	12.47
IX	65.5	15.7	13.05	7.61	0.0	-2.5	15.5	12.92
X	39.4	18.1	14.63	7.83	0.0	-0.3	18.1	14.57
XI	129.6	44.2	36.79	9.47	0.0	68.2	44.5	37.02
XII	51.7	31.8	25.63	12.99	0.0	14.3	31.4	25.32

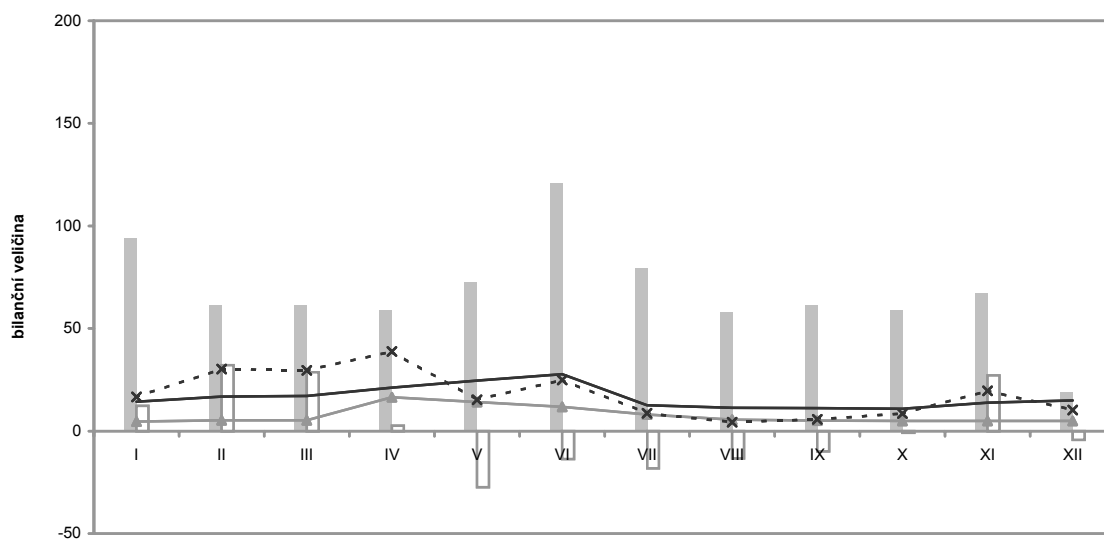


2004

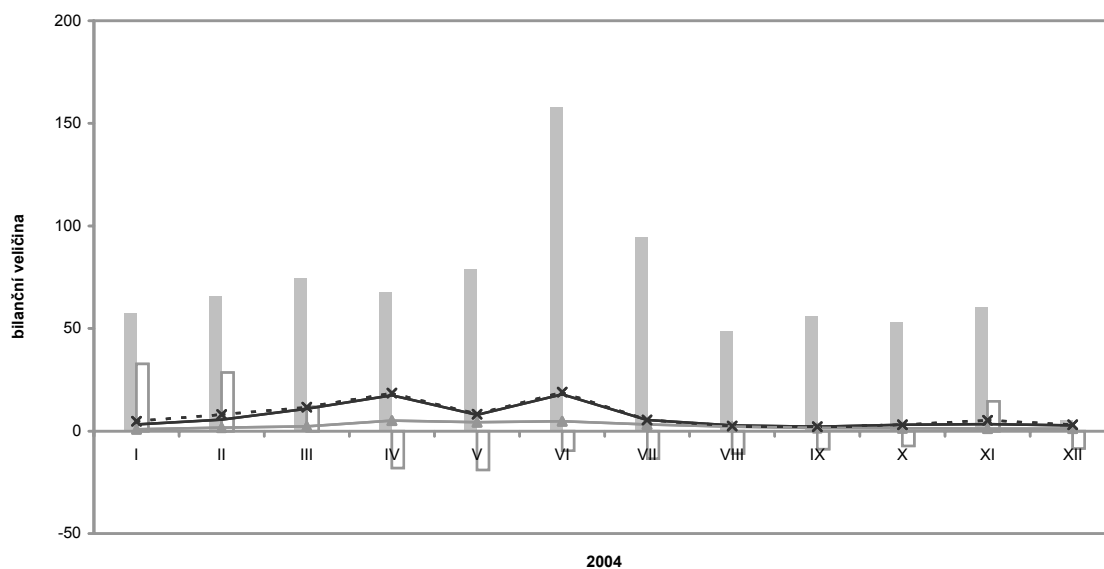
tok		Labe						
vodoměrná stanice		Brandýs n. Labem						
dtb stanice		1040						
plocha povodí [km ²]		13111.35						
měsíc	srážky	odtok celkový měřený	odtok celkový měřený	odtok základní	zásoba ve sněhu	změna zásob podz.vody	přirozené průtoky	přirozené průtoky
	[mm]	[mm]	[m ³ .s ⁻¹]	[m ³ .s ⁻¹]	[mm]	[mm]	[mm]	[m ³ .s ⁻¹]
I	81.6	16.3	79.90	33.85	2.0	48.9	16.1	79.01
II	50.3	39.5	206.87	65.54	0.0	-4.3	40.0	209.12
III	42.6	33.3	162.89	62.40	0.0	-13.4	33.7	164.73
IV	37.9	23.2	117.25	55.98	0.0	-22.9	24.3	122.90
V	48.5	13.2	64.82	42.65	0.0	-17.5	13.2	64.70
VI	77.4	9.8	49.64	34.72	0.0	-13.4	9.3	47.20
VII	66.8	7.5	36.91	27.51	0.0	-10.3	6.7	32.84
VIII	65.2	6.2	30.13	23.02	0.0	-7.9	4.7	22.89
IX	48.2	6.2	31.57	22.01	0.0	-6.1	4.9	24.63
X	33.7	7.2	35.28	21.97	0.0	-4.6	6.2	30.24
XI	93.4	17.7	89.42	28.81	0.0	36.7	18.2	92.06
XII	32.7	14.0	68.41	34.38	0.0	10.7	13.6	66.47



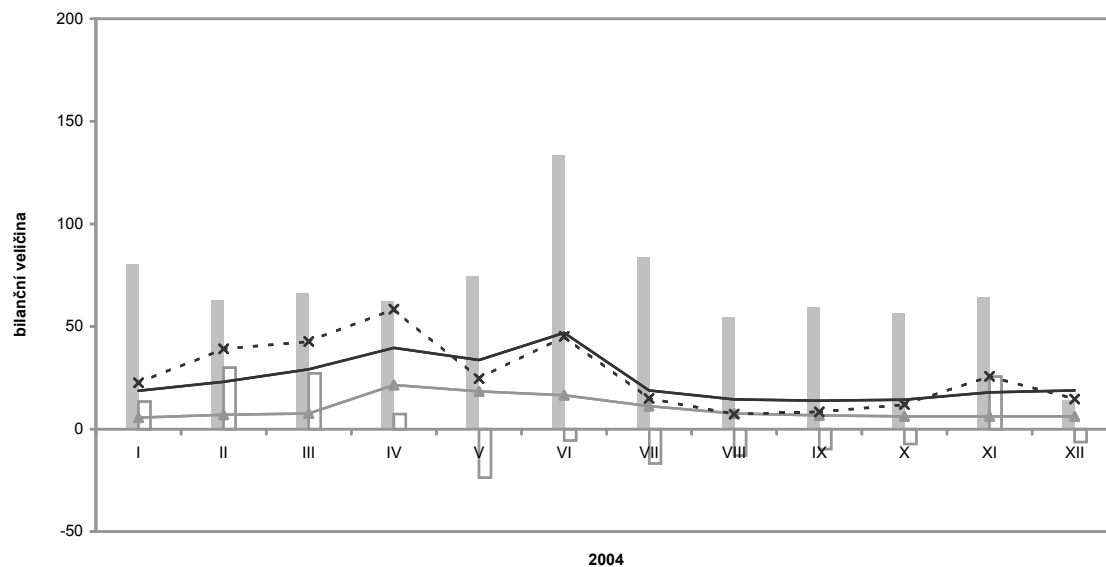
tok		Vltava						
vodoměrná stanice		Březí Kamenný Újezd						
dtb stanice		1110						
plocha povodí [km ²]		1824.59						
měsíc	srážky	odtok celkový měřený	odtok celkový měřený	odtok základní	zásoba ve sněhu	změna zásob podz.vody	přirozené průtoky	přirozené průtoky
	[mm]	[mm]	[m ³ .s ⁻¹]	[m ³ .s ⁻¹]	[mm]	[mm]	[mm]	[m ³ .s ⁻¹]
I	93.8	21.0	14.28	4.67	60.9	12.2	24.4	16.62
II	61.7	23.1	16.82	5.30	51.5	32.1	41.5	30.22
III	61.5	25.0	17.04	5.17	30.6	28.7	43.5	29.63
IV	59.3	30.0	21.11	16.41	0.0	2.5	55.2	38.83
V	72.7	36.2	24.64	14.12	0.0	-27.3	22.5	15.30
VI	120.7	39.3	27.65	11.76	0.0	-13.6	35.4	24.93
VII	79.3	18.4	12.51	7.99	0.0	-18.1	12.7	8.63
VIII	58.0	16.6	11.28	5.51	0.0	-13.4	6.4	4.38
IX	61.6	15.9	11.22	5.12	0.0	-9.9	8.1	5.73
X	58.8	15.9	10.83	4.95	0.0	-0.9	12.5	8.55
XI	67.3	19.6	13.77	4.89	0.0	27.0	27.8	19.56
XII	18.9	21.9	14.95	4.87	0.0	-4.3	14.9	10.18



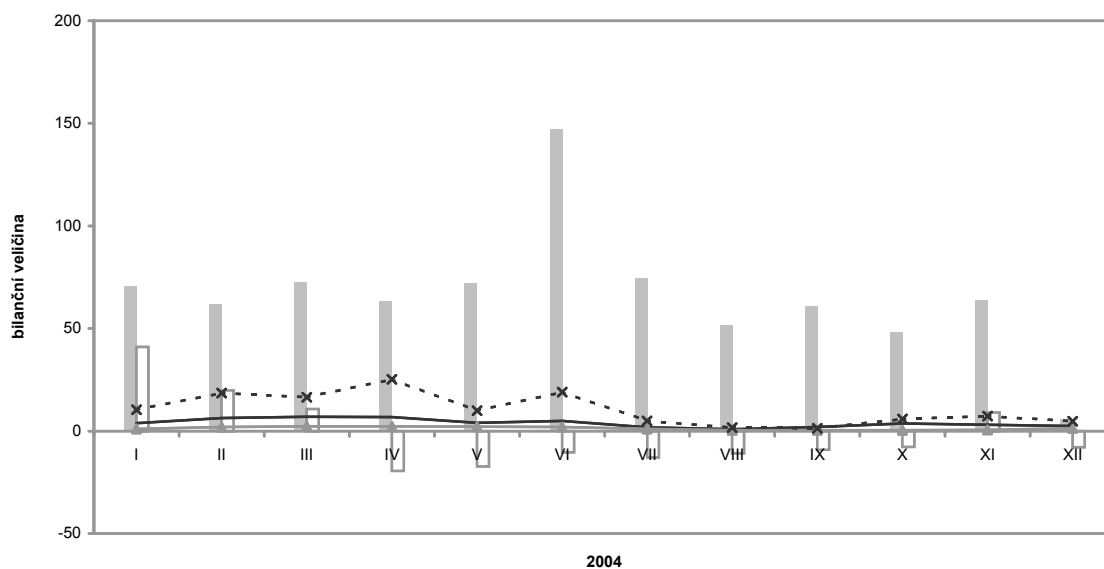
tok		Maše						
vodoměrná stanice		Roudné						
dtb stanice		1150						
plocha povodí [km ²]		961.23						
měsíc	srážky	odtok celkový měřený	odtok celkový měřený	odtok základní	zásoba ve sněhu	změna zásob podz.vody	přirozené průtoky	přirozené průtoky
	[mm]	[mm]	[m ³ .s ⁻¹]	[m ³ .s ⁻¹]	[mm]	[mm]	[mm]	[m ³ .s ⁻¹]
I	57.7	8.8	3.15	0.95	0.0	32.7	13.1	4.71
II	65.6	14.4	5.53	1.67	0.0	28.5	21.1	8.10
III	74.7	30.3	10.88	2.35	0.0	11.8	32.7	11.72
IV	68.0	46.8	17.34	5.06	0.0	-18.0	49.8	18.47
V	79.2	22.1	7.91	4.30	0.0	-18.9	22.8	8.17
VI	158.2	48.4	17.95	4.73	0.0	-9.6	51.0	18.93
VII	94.6	15.2	5.47	3.21	0.0	-13.5	15.0	5.39
VIII	48.9	7.8	2.80	2.07	0.0	-10.9	6.8	2.44
IX	56.0	5.8	2.15	1.52	0.0	-8.9	5.8	2.14
X	53.0	8.7	3.12	1.28	0.0	-7.2	8.4	3.03
XI	60.4	8.9	3.31	1.26	0.0	14.4	14.2	5.27
XII	5.4	7.5	2.68	1.25	0.0	-8.6	8.5	3.06



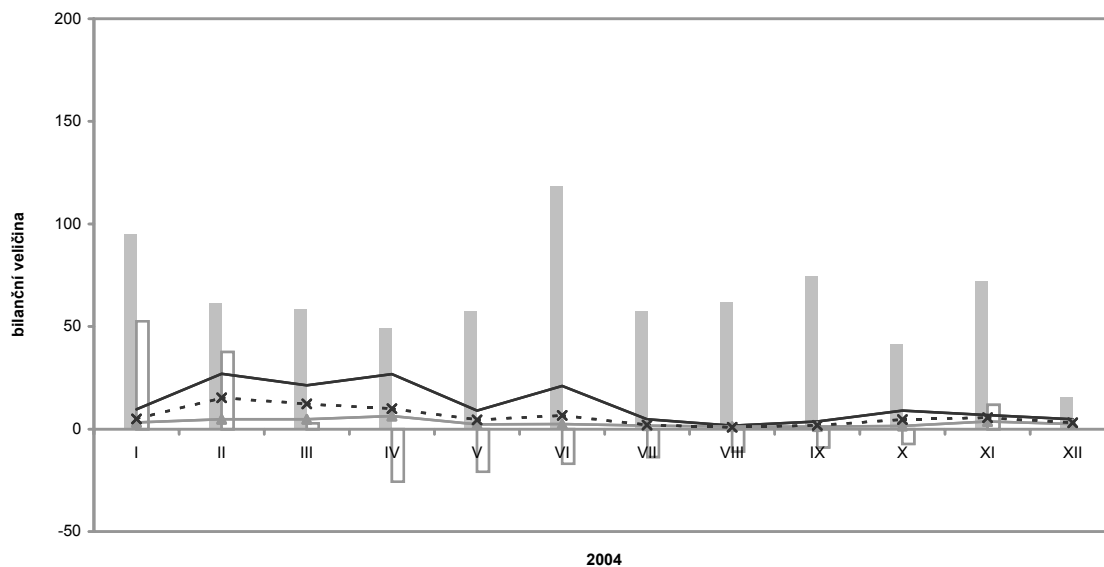
tok		Vltava						
vodoměrná stanice		České Budějovice						
dtb stanice		1151						
plocha povodí [km ²]		2847.6						
měsíc	srážky	odtok celkový měřený	odtok celkový měřený	odtok základní	zásoba ve sněhu	změna zásob podz.vody	přirozené průtoky	přirozené průtoky
	[mm]	[mm]	[m ³ .s ⁻¹]	[m ³ .s ⁻¹]	[mm]	[mm]	[mm]	[m ³ .s ⁻¹]
I	80.5	17.6	18.67	5.62	47.5	13.3	21.3	22.63
II	62.7	20.3	23.10	6.97	43.1	29.9	34.4	39.15
III	66.1	27.4	29.15	7.52	31.3	27.1	40.1	42.65
IV	62.5	36.1	39.63	21.47	0.0	7.3	53.3	58.53
V	74.9	31.6	33.59	18.42	0.0	-23.6	23.1	24.57
VI	133.3	42.6	46.83	16.49	0.0	-5.5	41.1	45.13
VII	84.1	17.7	18.84	11.19	0.0	-16.8	14.1	14.94
VIII	54.6	13.6	14.47	7.57	0.0	-12.8	6.8	7.28
IX	59.4	12.6	13.79	6.64	0.0	-9.8	7.6	8.34
X	56.5	13.4	14.27	6.23	0.0	-7.2	11.2	11.96
XI	64.5	16.3	17.86	6.15	0.0	25.5	23.4	25.66
XII	14.0	17.8	18.88	6.12	0.0	-6.3	13.7	14.55



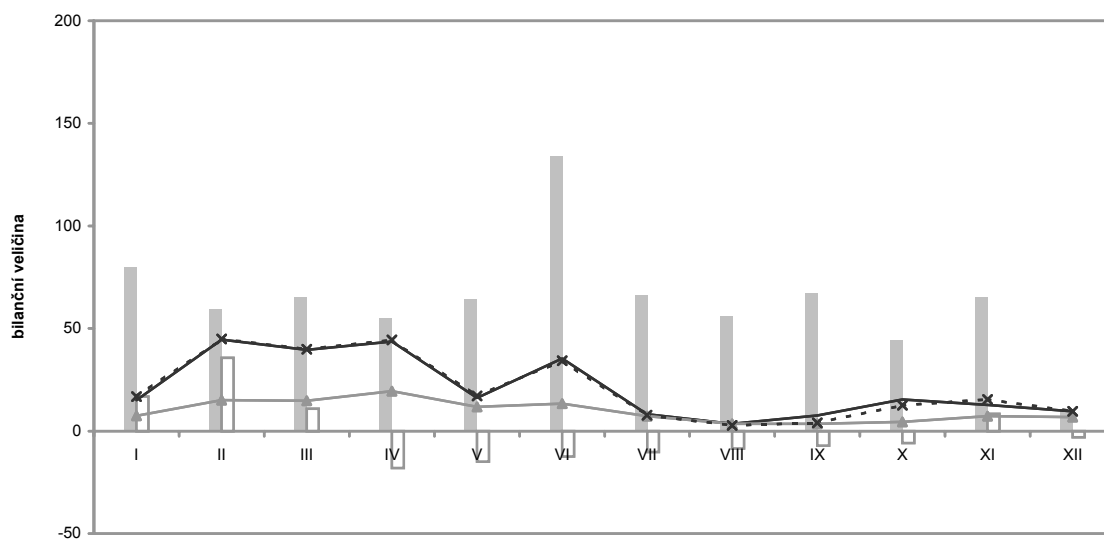
tok		Lužnice						
vodoměrná stanice		Frahelž						
dtb stanice		1230						
plocha povodí [km ²]		1526.65						
měsíc	srážky	odtok celkový měřený	odtok celkový měřený	odtok základní	zásoba ve sněhu	změna zásob podz.vody	přirozené průtoky	přirozené průtoky
	[mm]	[mm]	[m ³ .s ⁻¹]	[m ³ .s ⁻¹]	[mm]	[mm]	[mm]	[m ³ .s ⁻¹]
I	70.8	6.6	3.77	1.03	0.6	41.0	18.3	10.45
II	62.0	10.4	6.33	1.96	0.0	19.7	30.4	18.52
III	72.4	12.3	7.01	2.30	0.0	10.7	28.9	16.48
IV	63.4	11.7	6.87	2.35	0.0	-19.4	42.9	25.27
V	72.2	7.0	3.97	2.10	0.0	-17.2	17.5	9.97
VI	147.4	8.4	4.96	2.02	0.0	-10.4	32.3	19.02
VII	74.6	3.1	1.77	1.09	0.0	-12.9	8.7	4.97
VIII	51.6	1.4	0.81	0.46	0.0	-10.8	2.9	1.66
IX	61.0	3.3	1.96	0.37	0.0	-9.1	2.2	1.30
X	48.2	6.4	3.66	0.40	0.0	-7.7	10.4	5.90
XI	63.7	5.2	3.05	0.56	0.0	9.0	12.5	7.34
XII	6.0	4.3	2.45	1.36	0.0	-7.9	8.3	4.71



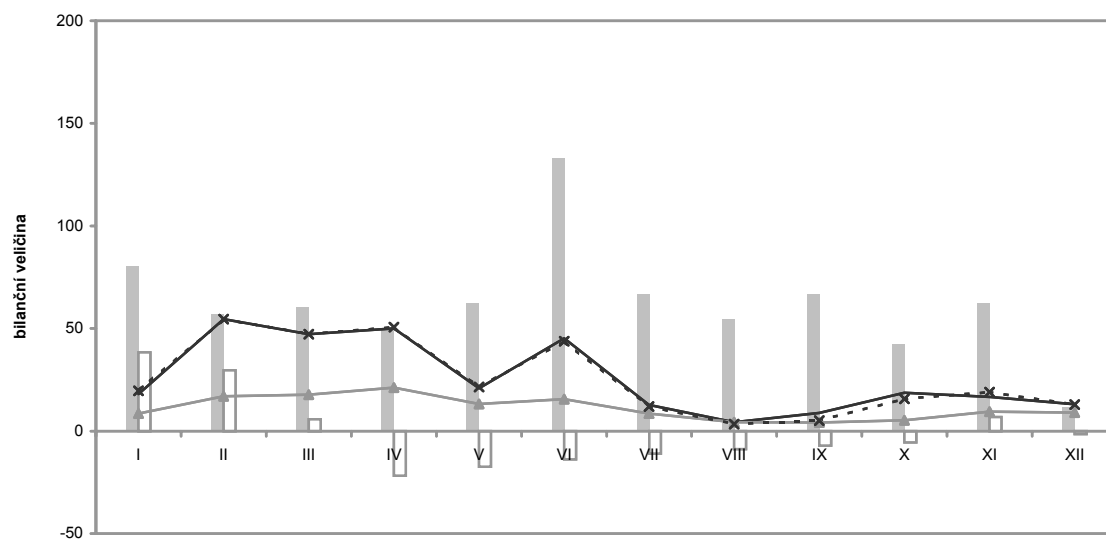
tok		Nežárka							
vodoměrná stanice		Hamr nad Nežárkou							
dtb stanice		1290							
plocha povodí [km ²]		981.2							
měsíc	srážky	odtok celkový měřený	odtok celkový měřený	odtok základní	zásoba ve sněhu	změna zásob podz.vody	přirozené průtoky	přirozené průtoky	
	[mm]	[mm]	[m ³ .s ⁻¹]	[m ³ .s ⁻¹]	[mm]	[mm]	[mm]	[m ³ .s ⁻¹]	
I	95.1	26.1	9.55	3.28	16.5	52.5	13.4	4.90	
II	61.6	68.7	26.89	4.82	0.0	37.6	39.0	15.28	
III	58.7	58.1	21.30	4.81	0.0	2.7	33.5	12.28	
IV	49.2	70.6	26.74	6.27	0.0	-25.7	26.3	9.94	
V	57.6	24.5	8.99	2.26	0.0	-20.8	12.1	4.42	
VI	118.4	55.7	21.08	2.51	0.0	-16.8	17.5	6.63	
VII	57.6	13.2	4.82	1.64	0.0	-13.6	5.3	1.95	
VIII	61.9	4.5	1.63	1.23	0.0	-11.0	2.5	0.90	
IX	74.3	9.6	3.65	1.21	0.0	-8.9	4.6	1.74	
X	41.3	24.5	8.98	1.49	0.0	-7.2	12.4	4.55	
XI	72.1	18.1	6.84	3.66	0.0	11.8	14.5	5.50	
XII	15.4	13.0	4.77	2.48	0.0	-0.1	8.2	2.99	



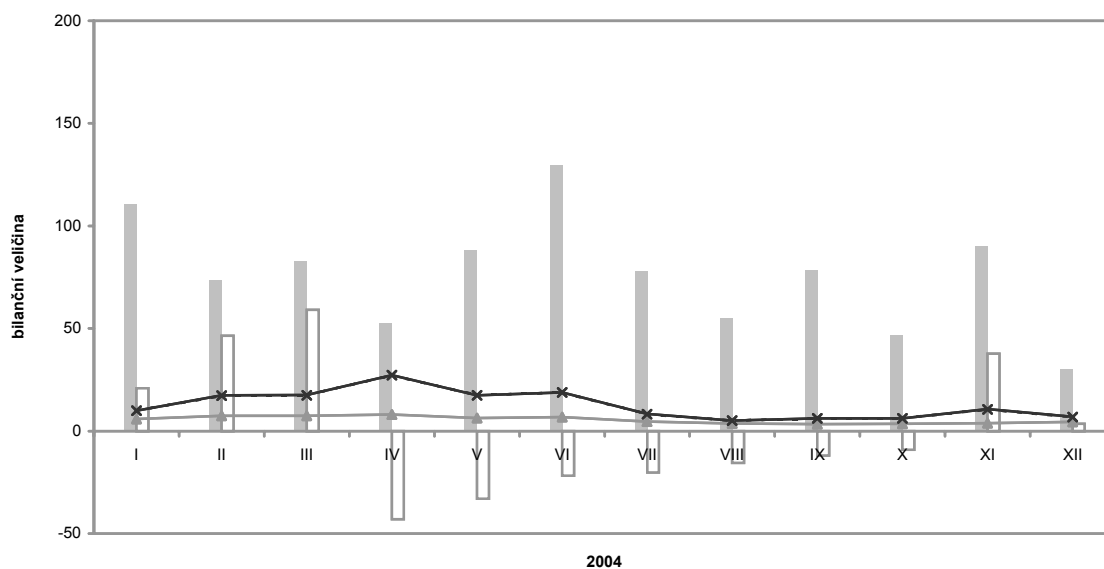
tok		Lužnice						
vodoměrná stanice		Klenovice						
dtb stanice		1310						
plocha povodí [km ²]		3142.95						
měsíc	srážky	odtok celkový měřený	odtok celkový měřený	odtok základní	zásoba ve sněhu	změna zásob podz.vody	přirozené průtoky	přirozené průtoky
	[mm]	[mm]	[m ³ .s ⁻¹]	[m ³ .s ⁻¹]	[mm]	[mm]	[mm]	[m ³ .s ⁻¹]
I	80.1	12.8	15.07	7.47	42.1	16.8	14.3	16.75
II	59.4	35.5	44.57	15.09	20.3	35.7	35.8	44.88
III	65.1	33.8	39.63	14.69	0.0	10.9	34.0	39.88
IV	55.4	35.9	43.58	19.52	0.0	-18.0	36.7	44.48
V	64.2	13.8	16.23	11.82	0.0	-14.9	14.6	17.16
VI	134.0	29.1	35.30	13.31	0.0	-12.4	28.2	34.21
VII	66.1	7.0	8.20	7.28	0.0	-10.3	6.6	7.74
VIII	56.2	3.0	3.47	3.47	0.0	-8.5	2.4	2.77
IX	67.4	6.2	7.58	3.45	0.0	-7.0	3.3	4.00
X	44.3	13.1	15.40	4.45	0.0	-5.8	10.7	12.50
XI	65.2	10.5	12.76	7.33	0.0	8.4	12.6	15.31
XII	10.5	8.3	9.69	6.85	0.0	-3.1	8.2	9.61



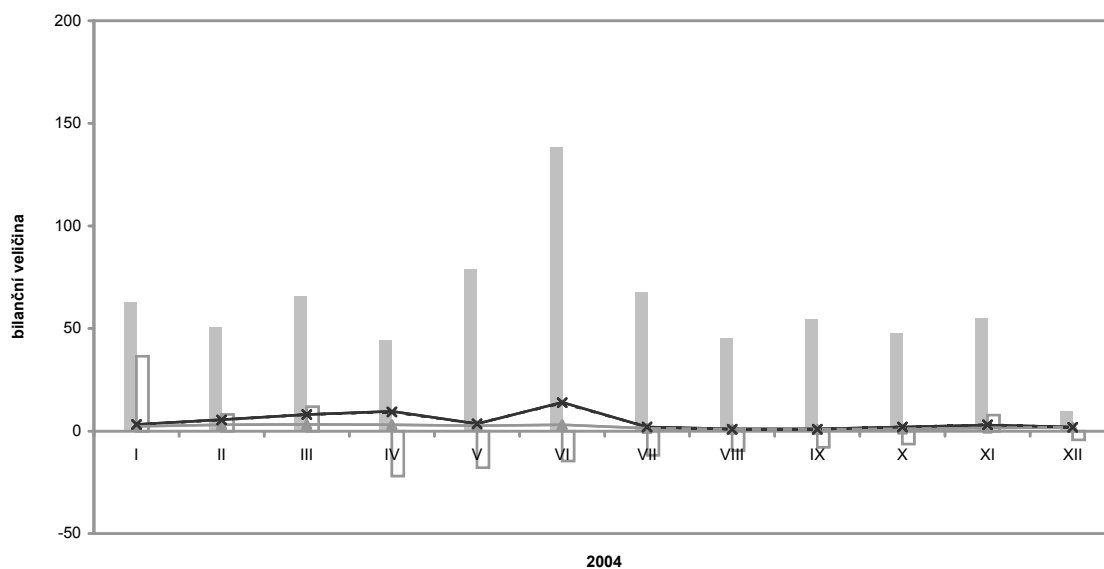
tok		Lužnice						
vodoměrná stanice		Bechyně						
dtb stanice		1330						
plocha povodí [km ²]		4046.29						
měsíc	srážky	odtok celkový měřený	odtok celkový měřený	odtok základní	zásoba ve sněhu	změna zásob podz.vody	přirozené průtoky	přirozené průtoky
	[mm]	[mm]	[m ³ .s ⁻¹]	[m ³ .s ⁻¹]	[mm]	[mm]	[mm]	[m ³ .s ⁻¹]
I	80.6	12.0	18.06	8.51	19.2	38.4	13.0	19.62
II	56.8	33.8	54.55	16.87	0.0	29.6	33.8	54.54
III	60.3	31.3	47.21	17.72	0.0	5.7	31.2	47.18
IV	50.2	32.0	49.98	21.22	0.0	-21.8	32.4	50.64
V	62.1	13.8	20.77	13.27	0.0	-17.4	14.2	21.51
VI	133.3	29.0	45.24	15.53	0.0	-13.9	28.0	43.74
VII	66.6	8.4	12.68	8.54	0.0	-11.0	7.9	11.96
VIII	54.4	2.8	4.24	4.24	0.0	-8.8	2.2	3.31
IX	66.6	5.6	8.77	4.09	0.0	-7.0	3.2	5.05
X	42.2	12.4	18.73	5.24	0.0	-5.6	10.4	15.66
XI	62.5	10.7	16.71	9.51	0.0	6.8	12.2	19.03
XII	11.4	8.7	13.10	8.97	0.0	-1.5	8.5	12.89



tok		Otava						
vodoměrná stanice		Katovice						
dtb stanice		1410						
plocha povodí [km ²]		1134.53						
měsíc	srážky	odtok celkový měřený	odtok celkový měřený	odtok základní	zásoba ve sněhu	změna zásob podz.vody	přirozené průtoky	přirozené průtoky
	[mm]	[mm]	[m ³ .s ⁻¹]	[m ³ .s ⁻¹]	[mm]	[mm]	[mm]	[m ³ .s ⁻¹]
I	110.7	23.6	9.98	5.92	68.0	20.8	23.4	9.89
II	73.6	38.5	17.43	7.38	49.6	46.4	38.3	17.32
III	82.8	41.3	17.50	7.50	0.0	59.2	41.1	17.40
IV	52.9	62.3	27.29	8.06	0.0	-43.0	62.1	27.18
V	88.3	41.3	17.48	6.36	0.0	-33.0	41.0	17.38
VI	129.7	43.1	18.88	6.88	0.0	-21.8	42.9	18.76
VII	77.8	19.7	8.35	4.54	0.0	-20.3	19.5	8.27
VIII	55.3	12.0	5.08	3.73	0.0	-15.6	11.8	5.01
IX	78.4	14.1	6.19	3.39	0.0	-11.9	13.9	6.10
X	47.1	14.7	6.22	3.50	0.0	-9.2	14.5	6.14
XI	90.2	24.3	10.64	3.88	0.0	37.6	24.1	10.54
XII	30.0	16.4	6.94	4.39	0.0	3.6	16.2	6.86

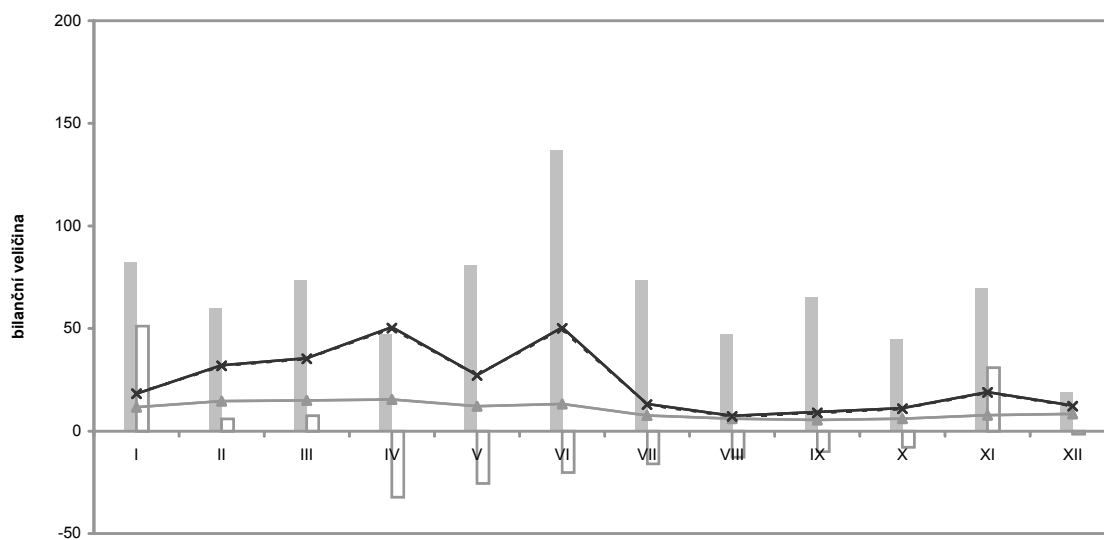


tok		Blanice							
vodoměrná stanice		Heřmaň							
dtb stanice		1500							
plocha povodí [km ²]		839.64							
měsíc	srážky	odtok celkový měřený	odtok celkový měřený	odtok základní	zásoba ve sněhu	změna zásob podz.vody	přirozené průtoky	přirozené průtoky	
	[mm]	[mm]	[m ³ .s ⁻¹]	[m ³ .s ⁻¹]	[mm]	[mm]	[mm]	[m ³ .s ⁻¹]	
I	63.0	10.5	3.28	2.24	0.0	36.5	10.1	3.16	
II	51.0	16.7	5.61	3.13	0.0	8.1	16.3	5.48	
III	65.6	25.9	8.12	3.29	0.0	11.9	25.7	8.06	
IV	44.2	29.7	9.61	3.07	0.0	-22.0	28.9	9.36	
V	79.1	11.4	3.57	2.52	0.0	-17.9	11.3	3.53	
VI	138.5	43.3	14.04	3.00	0.0	-14.5	42.6	13.79	
VII	67.7	6.4	2.02	1.34	0.0	-11.8	6.2	1.95	
VIII	45.4	3.2	1.01	0.90	0.0	-9.6	2.6	0.80	
IX	54.7	3.3	1.06	0.81	0.0	-7.8	2.5	0.81	
X	47.7	6.5	2.04	0.99	0.0	-6.3	6.1	1.91	
XI	55.0	9.2	2.97	1.51	0.0	7.7	9.5	3.08	
XII	9.9	6.1	1.90	1.77	0.0	-4.3	5.6	1.75	



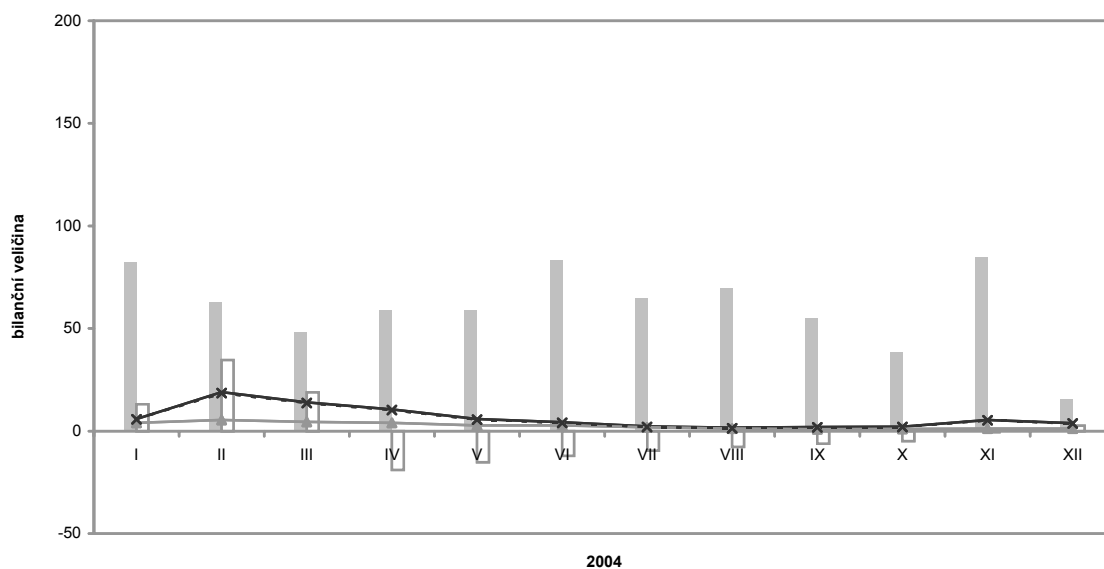
tok	Otava
vodoměrná stanice	Písek
dtb stanice	1510
plocha povodí [km ²]	2912.76

měsíc	srážky [mm]	odtok celkový měřený [mm]	odtok celkový měřený [m ³ .s ⁻¹]	odtok základní [m ³ .s ⁻¹]	zásoba ve sněhu [mm]	změna zásob podz.vody [mm]	přirozené průtoky [mm]	přirozené průtoky [m ³ .s ⁻¹]
I	82.5	16.7	18.22	11.64	0.0	51.2	16.7	18.19
II	60.2	27.6	32.08	14.57	0.0	5.8	27.4	31.81
III	73.6	32.7	35.57	14.95	0.0	7.4	32.4	35.26
IV	47.5	45.1	50.69	15.46	0.0	-32.3	44.6	50.13
V	81.2	25.1	27.27	12.17	0.0	-25.5	24.8	27.02
VI	136.7	45.0	50.55	13.26	0.0	-20.2	44.5	49.96
VII	73.7	12.1	13.14	7.64	0.0	-16.0	11.8	12.88
VIII	47.5	6.8	7.44	5.98	0.0	-12.6	6.5	7.09
IX	65.5	8.3	9.29	5.45	0.0	-10.0	7.9	8.84
X	44.8	10.3	11.17	5.99	0.0	-7.9	10.0	10.84
XI	69.8	16.8	18.93	7.68	0.0	30.8	16.7	18.81
XII	18.8	11.4	12.36	8.38	0.0	-1.5	11.1	12.04

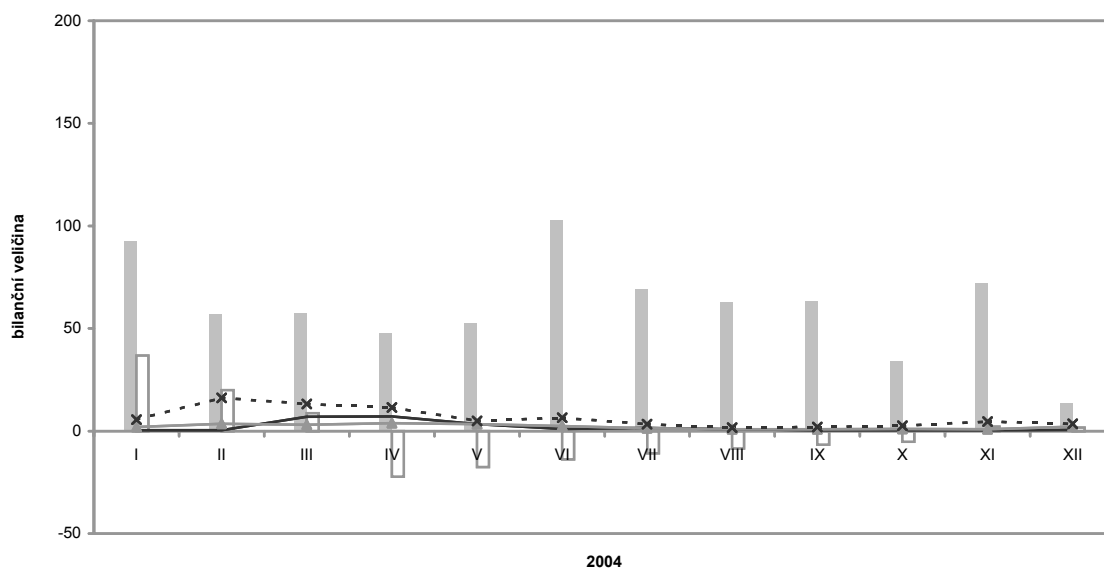


2004

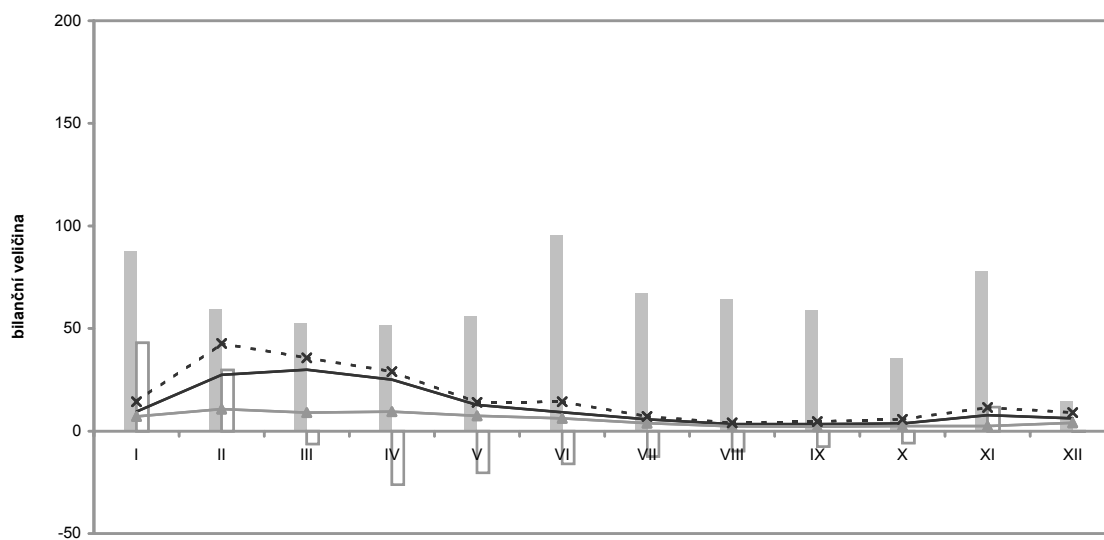
tok		Sázava						
vodoměrná stanice		Světlá nad Sázavou						
dtb stanice		1590						
plocha povodí [km ²]		1140.51						
měsíc	srážky	odtok celkový měřený	odtok celkový měřený	odtok základní	zásoba ve sněhu	změna zásob podz.vody	přirozené průtoky	přirozené průtoky
	[mm]	[mm]	[m ³ .s ⁻¹]	[m ³ .s ⁻¹]	[mm]	[mm]	[mm]	[m ³ .s ⁻¹]
I	82.3	13.8	5.87	3.94	48.6	13.0	13.3	5.66
II	63.0	41.6	18.93	5.46	36.3	34.6	40.7	18.55
III	48.2	32.8	13.97	4.43	0.0	18.8	32.1	13.68
IV	58.8	24.0	10.55	3.99	0.0	-19.0	23.3	10.24
V	59.1	13.7	5.84	2.80	0.0	-15.1	13.1	5.57
VI	83.2	9.7	4.29	2.78	0.0	-12.1	9.0	3.95
VII	65.0	5.4	2.31	1.85	0.0	-9.6	4.8	2.03
VIII	69.5	3.9	1.64	1.13	0.0	-7.6	3.3	1.42
IX	54.8	4.5	1.97	0.92	0.0	-6.1	4.0	1.76
X	38.3	5.0	2.12	1.05	0.0	-4.8	4.7	1.99
XI	84.8	12.3	5.42	1.15	0.0	-0.5	11.8	5.17
XII	15.3	8.8	3.76	1.22	0.0	2.6	8.5	3.62



tok		Želivka						
vodoměrná stanice		Soutice						
dtb stanice		1632						
plocha povodí [km ²]		1186.99						
měsíc	srážky	odtok celkový měřený	odtok celkový měřený	odtok základní	zásoba ve sněhu	změna zásob podz.vody	přirozené průtoky	přirozené průtoky
	[mm]	[mm]	[m ³ .s ⁻¹]	[m ³ .s ⁻¹]	[mm]	[mm]	[mm]	[m ³ .s ⁻¹]
I	92.4	0.7	0.33	1.95	28.5	36.7	12.6	5.60
II	56.9	0.8	0.36	3.52	17.2	19.8	34.1	16.17
III	57.6	15.8	6.98	3.01	0.0	8.6	29.8	13.19
IV	47.7	15.4	7.05	3.88	0.0	-22.3	25.0	11.43
V	52.8	7.6	3.37	3.39	0.0	-17.5	11.2	4.95
VI	103.1	2.1	0.97	2.41	0.0	-13.8	14.1	6.44
VII	69.1	3.4	1.51	1.38	0.0	-10.8	7.6	3.36
VIII	63.1	1.8	0.81	0.80	0.0	-8.5	3.8	1.68
IX	63.3	0.8	0.36	0.80	0.0	-6.7	4.4	2.03
X	34.1	0.8	0.34	0.99	0.0	-5.2	5.8	2.59
XI	72.4	0.9	0.41	0.94	0.0	2.1	10.0	4.59
XII	13.6	1.2	0.55	2.10	0.0	1.6	7.9	3.49



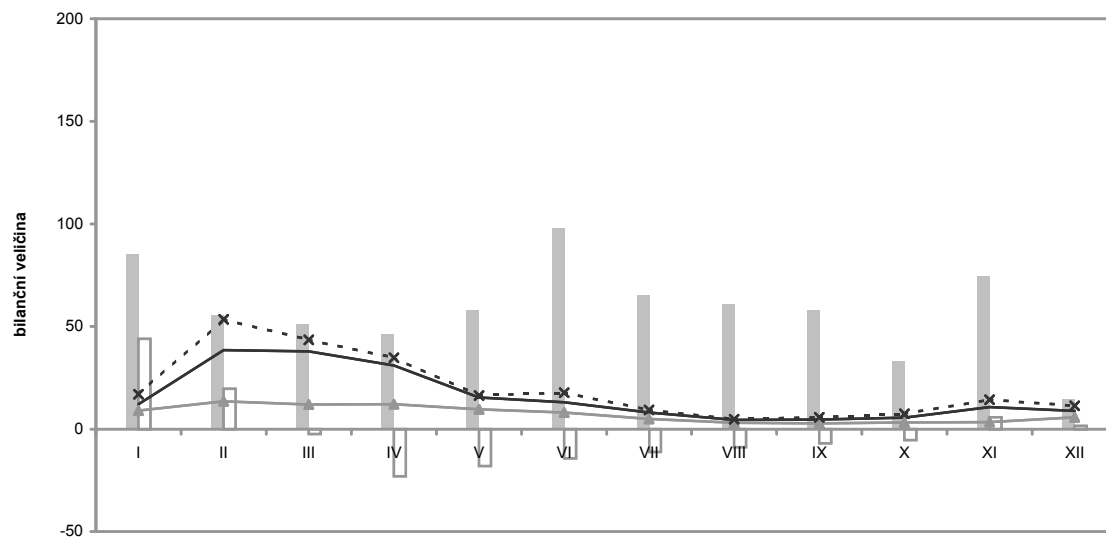
tok		Sázava						
vodoměrná stanice		Kácov						
dtb stanice		1650						
plocha povodí [km ²]		2813.37						
měsíc	srážky	odtok celkový měřený	odtok celkový měřený	odtok základní	zásoba ve sněhu	změna zásob podz.vody	přirozené průtoky	přirozené průtoky
	[mm]	[mm]	[m ³ .s ⁻¹]	[m ³ .s ⁻¹]	[mm]	[mm]	[mm]	[m ³ .s ⁻¹]
I	87.9	9.0	9.41	7.06	14.7	43.0	13.7	14.35
II	59.3	24.4	27.43	10.78	0.0	29.7	38.0	42.69
III	52.6	28.5	29.98	8.93	0.0	-6.3	34.0	35.75
IV	51.8	23.1	25.05	9.44	0.0	-26.2	26.7	28.98
V	56.3	12.2	12.81	7.43	0.0	-20.4	13.3	14.01
VI	95.6	8.5	9.20	6.22	0.0	-15.9	13.1	14.22
VII	67.1	5.4	5.65	3.87	0.0	-12.4	6.8	7.13
VIII	64.2	3.3	3.43	2.32	0.0	-9.7	3.8	3.99
IX	58.9	3.0	3.30	2.07	0.0	-7.5	4.3	4.67
X	35.4	3.5	3.68	2.46	0.0	-5.9	5.4	5.72
XI	77.9	7.1	7.73	2.50	0.0	11.7	10.7	11.56
XII	14.5	5.9	6.23	3.98	0.0	-0.2	8.5	8.94



2004

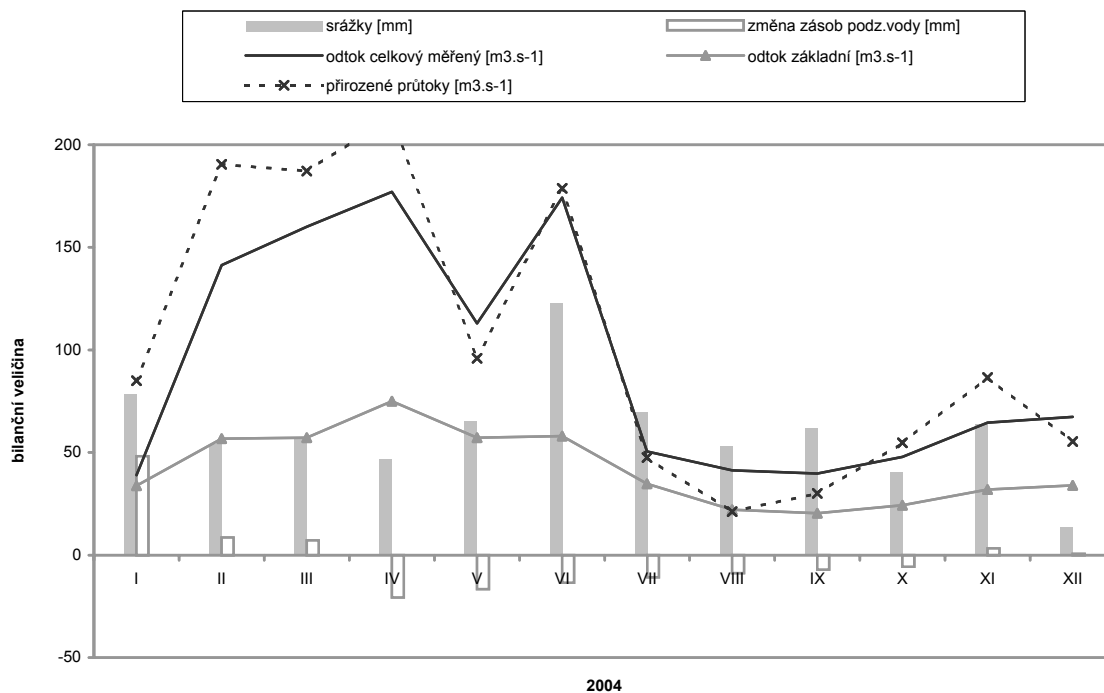
tok	Sázava
vodoměrná stanice	Nespeky
dtb stanice	1672
plocha povodí [km ²]	4037.24

měsíc	srážky [mm]	odtok celkový měřený [mm]	odtok celkový měřený [m ³ .s ⁻¹]	odtok základní [m ³ .s ⁻¹]	zásoba ve sněhu [mm]	změna zásob podz.vody [mm]	přirozené průtoky [mm]	přirozené průtoky [m ³ .s ⁻¹]
I	85.3	8.1	12.16	9.00	16.0	44.0	11.2	16.88
II	55.6	23.9	38.51	13.48	0.0	19.7	33.2	53.50
III	51.5	25.1	37.88	11.90	0.0	-2.5	28.8	43.43
IV	46.3	19.9	31.00	12.06	0.0	-23.0	22.3	34.72
V	58.1	10.2	15.42	9.65	0.0	-18.1	10.9	16.40
VI	98.3	8.3	13.00	8.02	0.0	-14.2	11.4	17.80
VII	65.1	5.4	8.10	4.93	0.0	-11.2	6.2	9.38
VIII	61.0	2.9	4.42	3.00	0.0	-8.8	3.2	4.79
IX	58.2	2.9	4.59	2.78	0.0	-6.9	3.7	5.77
X	33.0	3.7	5.54	3.28	0.0	-5.4	4.9	7.40
XI	74.4	6.9	10.72	3.30	0.0	5.7	9.2	14.33
XII	14.5	5.8	8.81	5.69	0.0	1.5	7.5	11.32



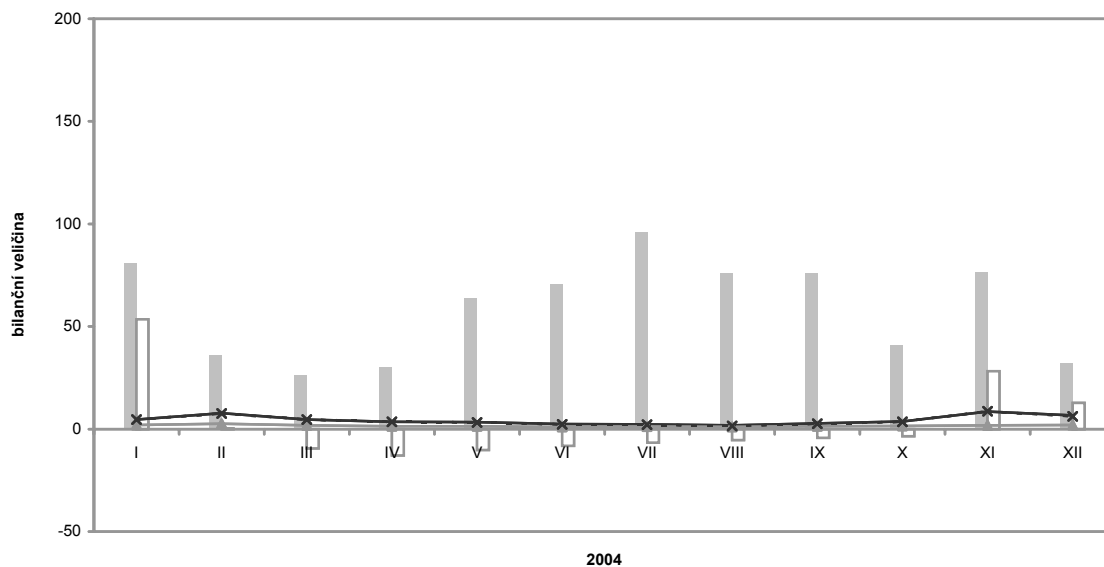
tok	Vltava
vodoměrná stanice	Zbraslav
dtb stanice	1690
plocha povodí [km ²]	17816.69

měsíc	srážky [mm]	odtok celkový měřený [mm]	odtok celkový měřený [m ³ .s ⁻¹]	odtok základní [m ³ .s ⁻¹]	zásoba ve sněhu [mm]	změna zásob podz.vody [mm]	přirozené průtoky [mm]	přirozené průtoky [m ³ .s ⁻¹]
I	78.3	5.9	39.01	33.82	0.0	48.1	12.8	85.04
II	53.9	19.9	141.39	56.72	0.0	8.5	26.8	190.41
III	57.7	24.1	160.10	57.19	0.0	7.1	28.1	187.14
IV	47.0	25.8	177.04	75.07	0.0	-20.6	31.0	213.22
V	65.3	17.0	112.90	57.23	0.0	-16.7	14.4	95.90
VI	122.9	25.3	174.23	58.00	0.0	-13.5	26.0	178.77
VII	69.6	7.6	50.47	34.73	0.0	-10.9	7.1	47.54
VIII	52.9	6.2	41.33	22.04	0.0	-8.8	3.2	21.18
IX	62.0	5.8	39.81	20.37	0.0	-7.1	4.4	30.08
X	40.3	7.2	47.92	24.25	0.0	-5.8	8.2	54.71
XI	64.1	9.4	64.62	31.94	0.0	3.2	12.6	86.55
XII	13.9	10.1	67.35	33.89	0.0	0.6	8.3	55.36

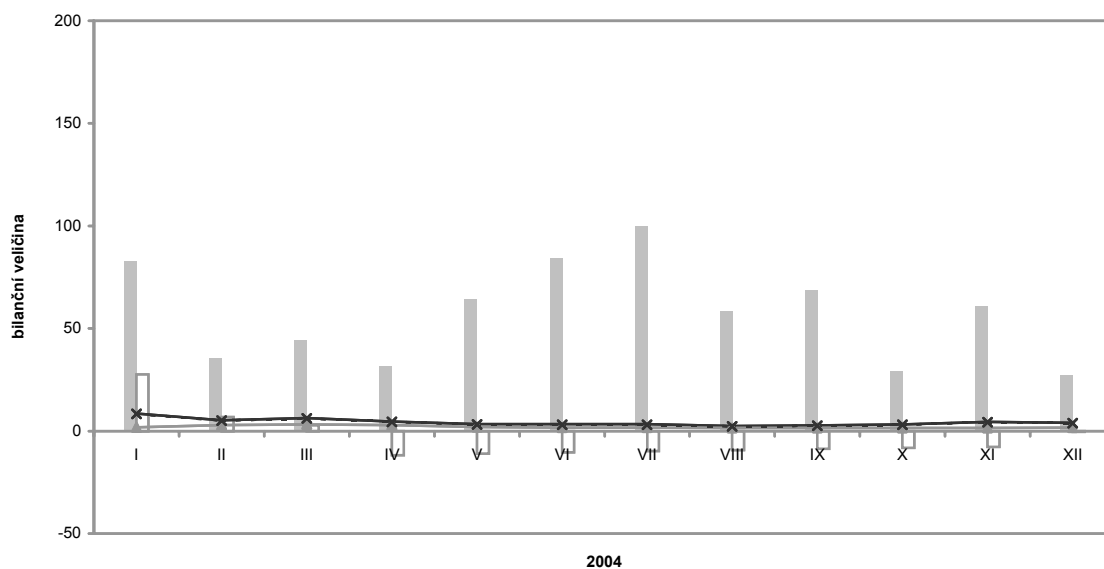


2004

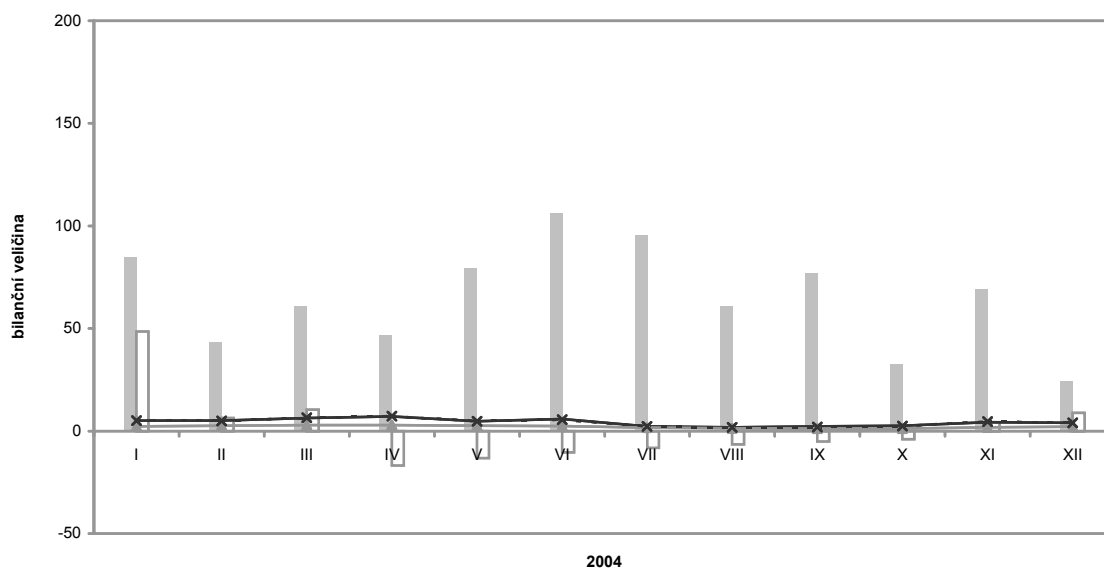
tok		Mže						
vodoměrná stanice		Stříbro						
dtb stanice		1740						
plocha povodí [km ²]		1144.81						
měsíc	srážky	odtok celkový měřený	odtok celkový měřený	odtok základní	zásoba ve sněhu	změna zásob podz.vody	přirozené průtoky	přirozené průtoky
	[mm]	[mm]	[m ³ .s ⁻¹]	[m ³ .s ⁻¹]	[mm]	[mm]	[mm]	[m ³ .s ⁻¹]
I	80.8	10.9	4.67	1.94	0.0	53.4	10.9	4.66
II	36.0	16.9	7.73	2.65	0.0	0.2	16.6	7.61
III	26.4	10.9	4.68	1.81	0.0	-9.5	11.0	4.68
IV	30.0	8.1	3.58	1.31	0.0	-12.8	7.9	3.49
V	63.9	8.0	3.42	1.33	0.0	-10.3	7.5	3.21
VI	71.0	5.5	2.44	1.04	0.0	-8.2	5.0	2.23
VII	96.0	5.4	2.30	1.12	0.0	-6.6	5.1	2.17
VIII	75.9	4.1	1.75	1.04	0.0	-5.3	3.6	1.52
IX	75.9	6.4	2.81	1.29	0.0	-4.3	5.9	2.59
X	41.1	8.6	3.67	1.48	0.0	-3.4	8.2	3.50
XI	76.5	19.3	8.53	1.79	0.0	28.2	19.6	8.68
XII	32.2	15.6	6.68	2.04	0.0	12.8	14.5	6.22



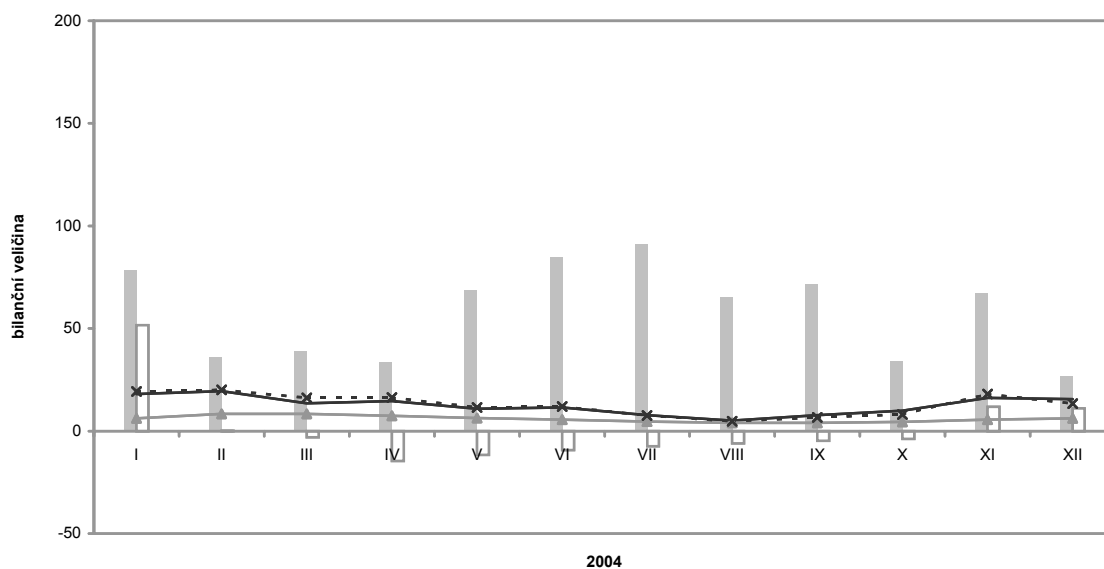
tok		Radbuza						
vodoměrná stanice		Lhota						
dtb stanice		1799						
plocha povodí [km ²]		1174.87						
měsíc	srážky	odtok celkový měřený	odtok celkový měřený	odtok základní	zásoba ve sněhu	změna zásob podz.vody	přirozené průtoky	přirozené průtoky
	[mm]	[mm]	[m ³ .s ⁻¹]	[m ³ .s ⁻¹]	[mm]	[mm]	[mm]	[m ³ .s ⁻¹]
I	83.2	19.4	8.52	1.76	5.9	27.5	19.0	8.32
II	35.8	11.3	5.32	2.85	0.0	6.8	10.9	5.13
III	44.3	14.4	6.30	3.28	0.0	2.8	13.9	6.11
IV	31.8	10.1	4.57	2.89	0.0	-11.7	9.7	4.39
V	64.6	7.6	3.35	1.97	0.0	-11.0	7.2	3.16
VI	84.5	7.3	3.31	1.67	0.0	-10.4	6.9	3.12
VII	99.9	7.6	3.32	1.60	0.0	-9.8	7.1	3.13
VIII	58.6	5.5	2.43	1.52	0.0	-9.2	5.1	2.25
IX	68.7	6.0	2.74	1.46	0.0	-8.7	5.7	2.57
X	29.2	7.4	3.23	1.46	0.0	-8.2	7.0	3.07
XI	60.8	10.0	4.51	1.49	0.0	-7.7	9.5	4.32
XII	27.2	9.0	3.96	1.67	0.0	-0.4	8.7	3.80



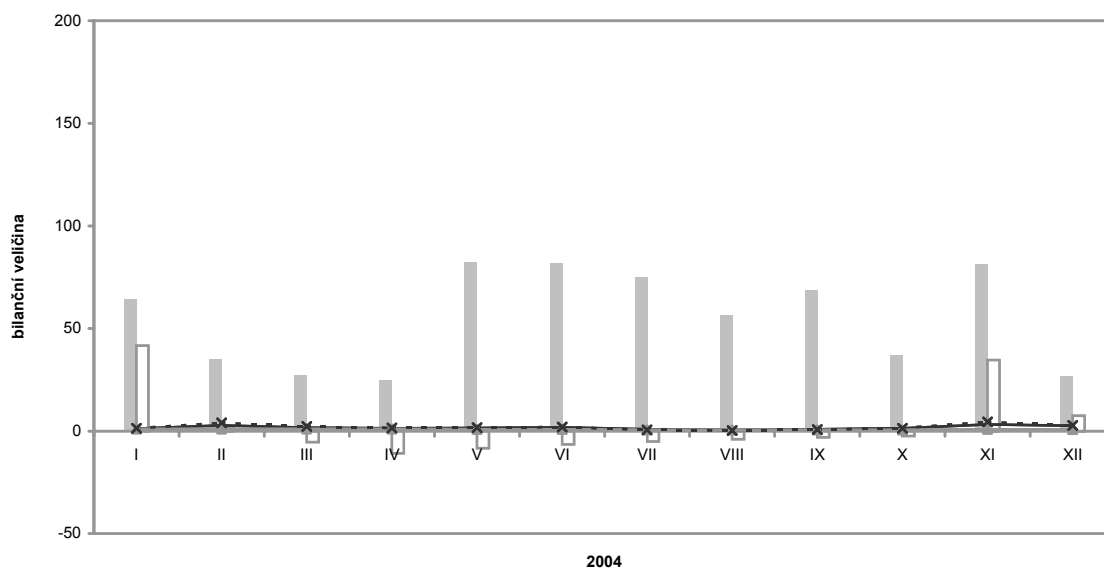
tok		Úhlava						
vodoměrná stanice		Štěnovice						
dtb stanice		1830						
plocha povodí [km ²]		897.32						
měsíc	srážky	odtok celkový měřený	odtok celkový měřený	odtok základní	zásoba ve sněhu	změna zásob podz.vody	přirozené průtoky	přirozené průtoky
	[mm]	[mm]	[m ³ .s ⁻¹]	[m ³ .s ⁻¹]	[mm]	[mm]	[mm]	[m ³ .s ⁻¹]
I	84.8	15.1	5.07	2.33	0.0	48.5	15.2	5.09
II	43.6	14.2	5.07	2.53	0.0	6.4	13.8	4.93
III	61.0	18.9	6.34	2.93	0.0	10.4	19.2	6.42
IV	46.7	20.5	7.10	2.90	0.0	-16.8	20.8	7.21
V	79.4	14.5	4.85	2.58	0.0	-13.2	14.2	4.76
VI	106.4	16.9	5.85	2.49	0.0	-10.4	16.2	5.61
VII	95.4	7.0	2.35	1.70	0.0	-8.2	6.9	2.30
VIII	60.9	5.2	1.75	1.34	0.0	-6.5	5.5	1.83
IX	77.0	6.8	2.36	1.22	0.0	-5.1	5.9	2.04
X	32.7	7.8	2.62	1.26	0.0	-4.0	7.3	2.45
XI	69.4	12.7	4.38	1.86	0.0	4.3	13.4	4.62
XII	24.6	12.0	4.02	2.06	0.0	8.8	11.8	3.96



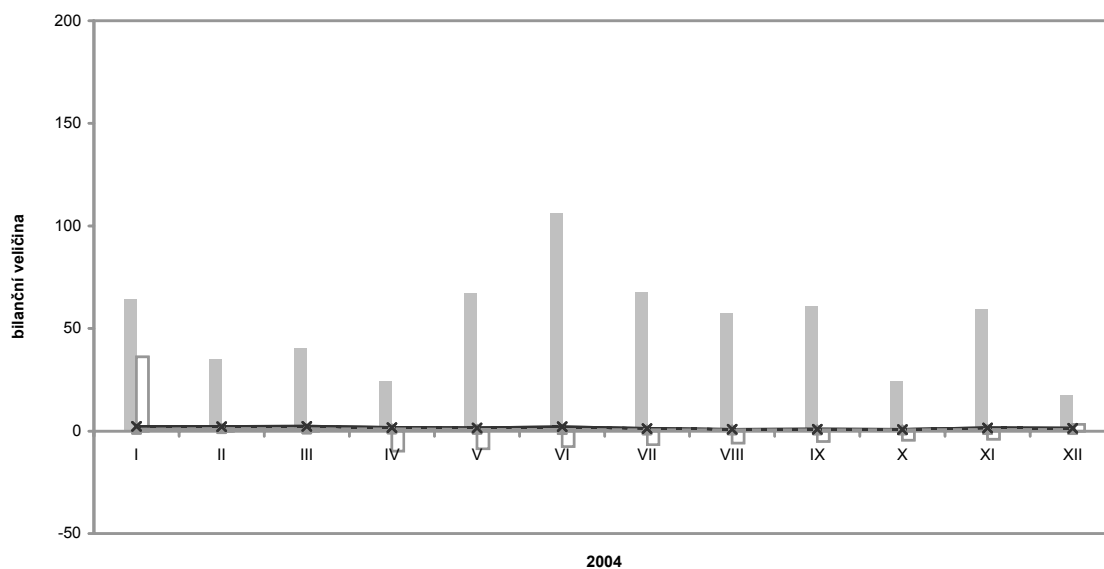
tok		Berounka						
vodoměrná stanice		Plzeň – Bílá Hora						
dtb stanice		1860						
plocha povodí [km ²]		4015.63						
měsíc	srážky	odtok celkový měřený	odtok celkový měřený	odtok základní	zásoba ve sněhu	změna zásob podz.vody	přirozené průtoky	přirozené průtoky
	[mm]	[mm]	[m ³ .s ⁻¹]	[m ³ .s ⁻¹]	[mm]	[mm]	[mm]	[m ³ .s ⁻¹]
I	78.6	12.0	17.99	6.21	0.0	51.5	12.9	19.28
II	36.4	12.1	19.38	8.43	0.0	0.1	12.5	20.09
III	39.2	9.0	13.49	8.41	0.0	-3.0	10.7	16.09
IV	33.6	9.4	14.63	7.45	0.0	-14.5	10.6	16.38
V	68.6	7.2	10.84	6.28	0.0	-11.7	7.6	11.46
VI	84.9	7.5	11.55	5.56	0.0	-9.3	7.7	11.98
VII	91.2	5.2	7.72	4.66	0.0	-7.5	5.1	7.60
VIII	65.2	3.4	5.03	3.96	0.0	-6.0	3.2	4.73
IX	71.5	5.0	7.70	4.05	0.0	-4.8	4.2	6.57
X	33.9	6.7	9.98	4.39	0.0	-3.8	5.4	8.05
XI	67.3	10.4	16.15	5.53	0.0	11.8	11.7	18.09
XII	26.8	10.4	15.58	6.20	0.0	11.1	8.9	13.32



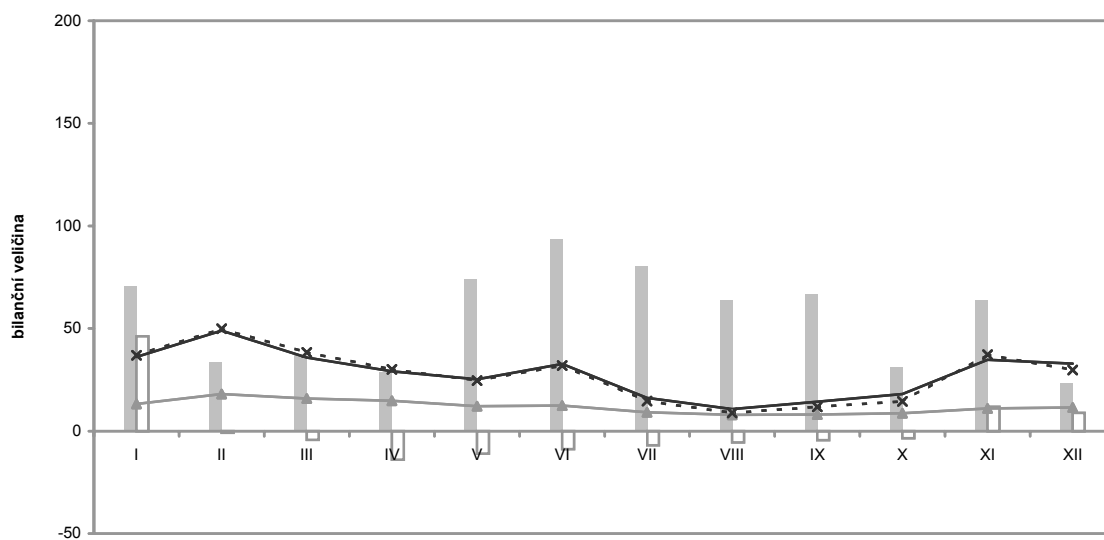
tok		Střela						
vodoměrná stanice		Plasy						
dtb stanice		1900						
plocha povodí [km ²]		775.53						
měsíc	srážky	odtok celkový měřený	odtok celkový měřený	odtok základní	zásoba ve sněhu	změna zásob podz.vody	přirozené průtoky	přirozené průtoky
	[mm]	[mm]	[m ³ .s ⁻¹]	[m ³ .s ⁻¹]	[mm]	[mm]	[mm]	[m ³ .s ⁻¹]
I	64.3	4.3	1.25	1.00	1.4	41.6	4.7	1.37
II	35.2	9.1	2.81	1.10	0.0	1.5	13.1	4.06
III	27.0	5.6	1.62	0.97	0.0	-5.3	7.8	2.26
IV	24.8	4.6	1.37	1.03	0.0	-10.8	5.1	1.54
V	82.2	5.2	1.51	0.81	0.0	-8.4	5.7	1.65
VI	81.8	6.2	1.87	0.91	0.0	-6.5	6.6	1.96
VII	75.1	2.9	0.84	0.64	0.0	-5.1	1.9	0.54
VIII	56.7	2.0	0.58	0.52	0.0	-3.9	0.8	0.24
IX	68.8	2.8	0.83	0.58	0.0	-3.1	2.3	0.67
X	37.0	4.5	1.30	0.60	0.0	-2.4	4.5	1.30
XI	81.2	10.6	3.18	0.80	0.0	34.5	15.0	4.49
XII	26.7	9.1	2.65	0.76	0.0	7.5	9.6	2.79



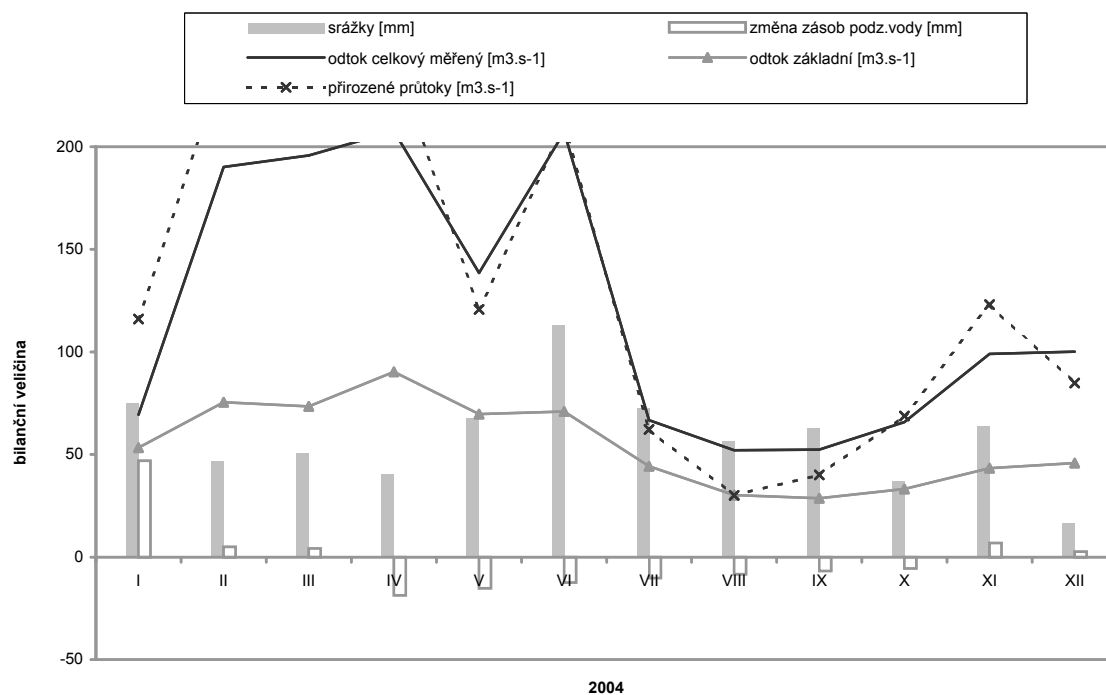
tok		Litavka						
vodoměrná stanice		Beroun						
dtb stanice		1973						
plocha povodí [km ²]		628.73						
měsíc	srážky	odtok celkový měřený	odtok celkový měřený	odtok základní	zásoba ve sněhu	změna zásob podz.vody	přirozené průtoky	přirozené průtoky
	[mm]	[mm]	[m ³ .s ⁻¹]	[m ³ .s ⁻¹]	[mm]	[mm]	[mm]	[m ³ .s ⁻¹]
I	64.4	9.9	2.33	0.88	0.0	36.2	10.0	2.34
II	35.4	9.2	2.31	1.12	0.0	0.0	8.7	2.19
III	40.6	10.1	2.36	1.01	0.0	1.7	10.0	2.34
IV	24.2	7.3	1.78	0.98	0.0	-9.8	7.0	1.70
V	67.3	6.7	1.58	0.82	0.0	-8.6	6.4	1.50
VI	106.2	9.1	2.20	0.66	0.0	-7.5	8.5	2.06
VII	67.9	5.4	1.27	0.62	0.0	-6.6	4.8	1.13
VIII	57.6	4.1	0.95	0.60	0.0	-5.8	3.5	0.82
IX	60.8	4.1	1.00	0.61	0.0	-5.1	3.8	0.91
X	24.3	3.5	0.83	0.60	0.0	-4.5	3.2	0.75
XI	59.5	6.6	1.59	0.68	0.0	-3.9	6.4	1.56
XII	17.3	6.2	1.44	0.77	0.0	3.3	6.0	1.40



tok		Berounka						
vodoměrná stanice		Beroun						
dtb stanice		1980						
plocha povodí [km ²]		8283.79						
měsíc	srážky	odtok celkový měřený	odtok celkový měřený	odtok základní	zásoba ve sněhu	změna zásob podz.vody	přirozené průtoky	přirozené průtoky
	[mm]	[mm]	[m ³ .s ⁻¹]	[m ³ .s ⁻¹]	[mm]	[mm]	[mm]	[m ³ .s ⁻¹]
I	70.5	11.7	36.08	13.28	0.0	46.1	11.9	36.95
II	33.8	14.8	48.89	18.03	0.0	-0.8	15.1	49.89
III	37.1	11.6	35.77	15.84	0.0	-4.2	12.4	38.33
IV	28.7	9.1	29.09	14.83	0.0	-13.9	9.4	30.10
V	74.0	8.1	25.17	12.14	0.0	-11.1	8.0	24.63
VI	93.4	10.2	32.65	12.41	0.0	-8.8	10.0	31.88
VII	80.3	5.2	16.15	9.22	0.0	-7.0	4.7	14.66
VIII	64.1	3.4	10.63	7.92	0.0	-5.5	2.9	8.88
IX	66.8	4.5	14.34	8.12	0.0	-4.4	3.7	11.82
X	31.2	5.8	17.98	8.61	0.0	-3.5	4.7	14.42
XI	64.1	10.9	34.78	11.00	0.0	11.8	11.6	37.17
XII	23.2	10.6	32.83	11.56	0.0	8.8	9.6	29.67

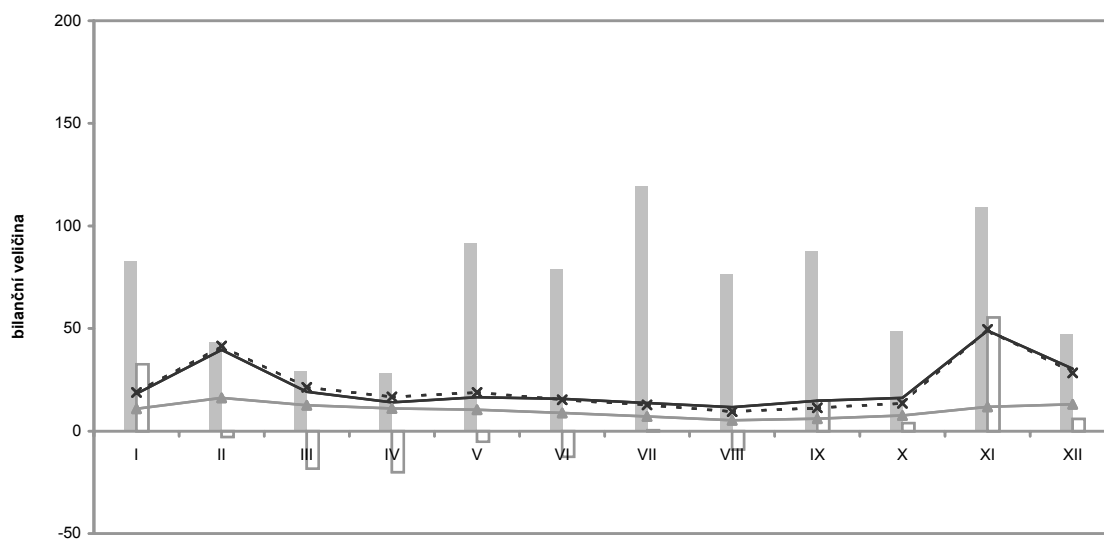


tok		Vltava						
vodoměrná stanice		Praha - Chuchle						
dtb stanice		2001						
plocha povodí [km ²]		26719.89						
měsíc	srážky	odtok celkový měřený	odtok celkový měřený	odtok základní	zásoba ve sněhu	změna zásob podz.vody	přirozené průtoky	přirozené průtoky
	[mm]	[mm]	[m ³ .s ⁻¹]	[m ³ .s ⁻¹]	[mm]	[mm]	[mm]	[m ³ .s ⁻¹]
I	75.3	6.9	69.33	53.28	0.0	47.0	11.6	116.05
II	47.1	17.8	190.17	75.42	0.0	4.9	22.5	240.01
III	50.9	19.6	195.78	73.47	0.0	4.1	22.6	225.19
IV	40.6	20.1	207.58	90.31	0.0	-18.7	23.7	244.61
V	67.8	13.9	138.46	69.74	0.0	-15.2	12.1	120.75
VI	113.0	20.1	207.24	70.99	0.0	-12.4	20.5	210.81
VII	72.4	6.7	66.73	44.30	0.0	-10.1	6.2	62.16
VIII	56.5	5.2	52.06	30.19	0.0	-8.3	3.0	30.03
IX	63.2	5.1	52.44	28.71	0.0	-6.7	3.9	40.06
X	37.2	6.6	65.75	33.15	0.0	-5.5	6.9	68.82
XI	63.9	9.6	98.97	43.37	0.0	6.8	11.9	123.12
XII	16.8	10.0	100.17	45.75	0.0	2.6	8.5	84.86



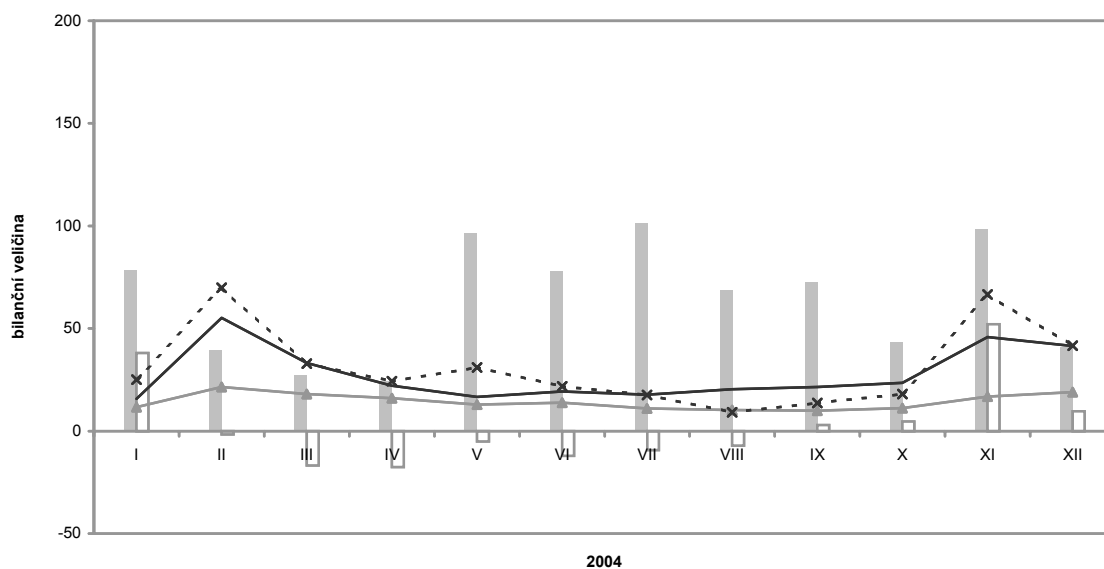
2004

tok		Ohře						
vodoměrná stanice		Karlovy Vary						
dtb stanice		2140						
plocha povodí [km ²]		2855.9						
měsíc	srážky	odtok celkový měřený	odtok celkový měřený	odtok základní	zásoba ve sněhu	změna zásob podz.vody	přirozené průtoky	přirozené průtoky
	[mm]	[mm]	[m ³ .s ⁻¹]	[m ³ .s ⁻¹]	[mm]	[mm]	[mm]	[m ³ .s ⁻¹]
I	83.1	17.0	18.16	10.92	16.8	32.5	17.7	18.89
II	43.5	34.7	39.59	16.17	5.7	-2.9	36.4	41.49
III	29.1	17.9	19.11	12.52	0.0	-18.4	20.0	21.31
IV	28.6	12.6	13.92	10.97	0.0	-20.1	15.1	16.65
V	91.8	15.4	16.46	10.40	0.0	-5.2	17.6	18.77
VI	78.8	14.3	15.77	8.88	0.0	-12.5	13.8	15.17
VII	119.7	12.9	13.72	7.05	0.0	0.4	11.9	12.74
VIII	76.8	10.9	11.64	5.19	0.0	-8.9	8.9	9.45
IX	87.7	13.5	14.84	5.98	0.0	14.9	10.3	11.40
X	49.0	15.2	16.17	7.65	0.0	3.9	12.7	13.55
XI	109.3	44.4	48.87	11.83	0.0	55.3	45.0	49.59
XII	47.4	28.4	30.32	13.12	0.0	5.8	26.5	28.28

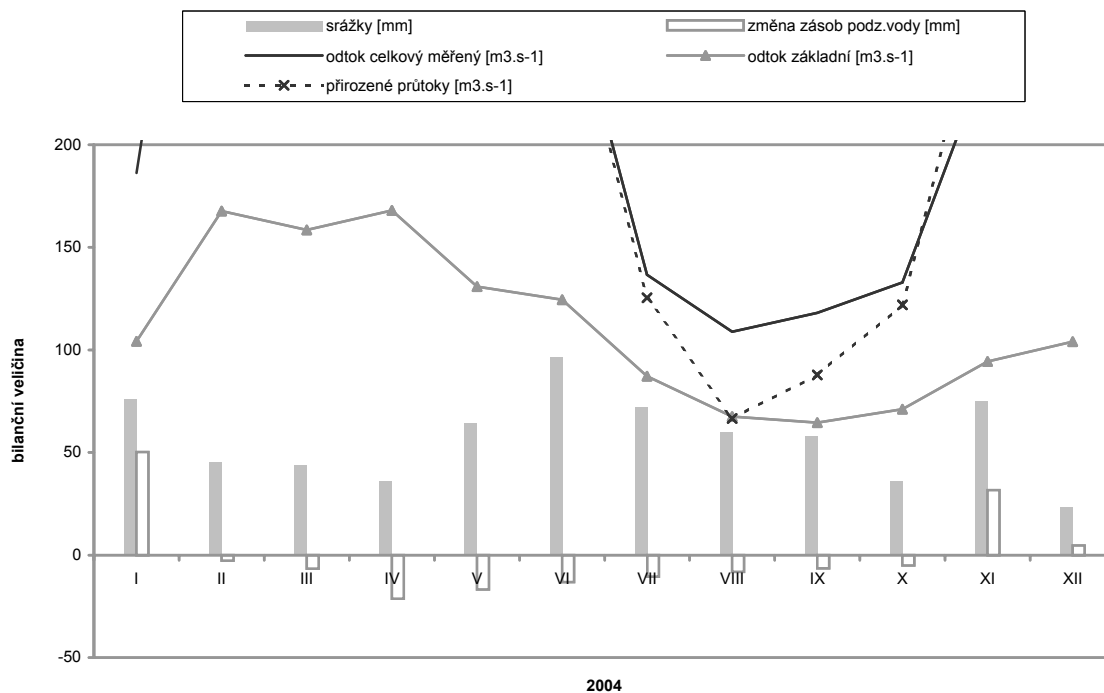


2004

tok		Ohře						
vodoměrná stanice		Louny						
dtb stanice		2190						
plocha povodí [km ²]		4982.78						
měsíc	srážky	odtok celkový měřený	odtok celkový měřený	odtok základní	zásoba ve sněhu	změna zásob podz.vody	přirozené průtoky	přirozené průtoky
	[mm]	[mm]	[m ³ .s ⁻¹]	[m ³ .s ⁻¹]	[mm]	[mm]	[mm]	[m ³ .s ⁻¹]
I	78.3	8.5	15.76	11.67	11.2	38.1	13.5	25.10
II	39.4	27.8	55.22	21.54	0.0	-1.6	35.2	69.90
III	27.3	17.9	33.22	18.05	0.0	-16.7	17.7	32.86
IV	24.4	11.5	22.06	16.04	0.0	-17.5	12.6	24.30
V	96.6	8.9	16.65	12.85	0.0	-5.0	16.6	30.92
VI	77.8	10.0	19.24	13.88	0.0	-12.1	11.4	21.84
VII	101.6	9.5	17.67	11.08	0.0	-9.2	9.5	17.63
VIII	68.7	10.9	20.34	10.23	0.0	-7.0	4.9	9.17
IX	72.6	11.2	21.45	9.85	0.0	2.9	7.1	13.63
X	43.5	12.6	23.52	11.15	0.0	4.7	9.7	18.04
XI	98.5	23.8	45.78	16.84	0.0	52.0	34.7	66.61
XII	40.9	22.3	41.43	18.92	0.0	9.7	22.3	41.57

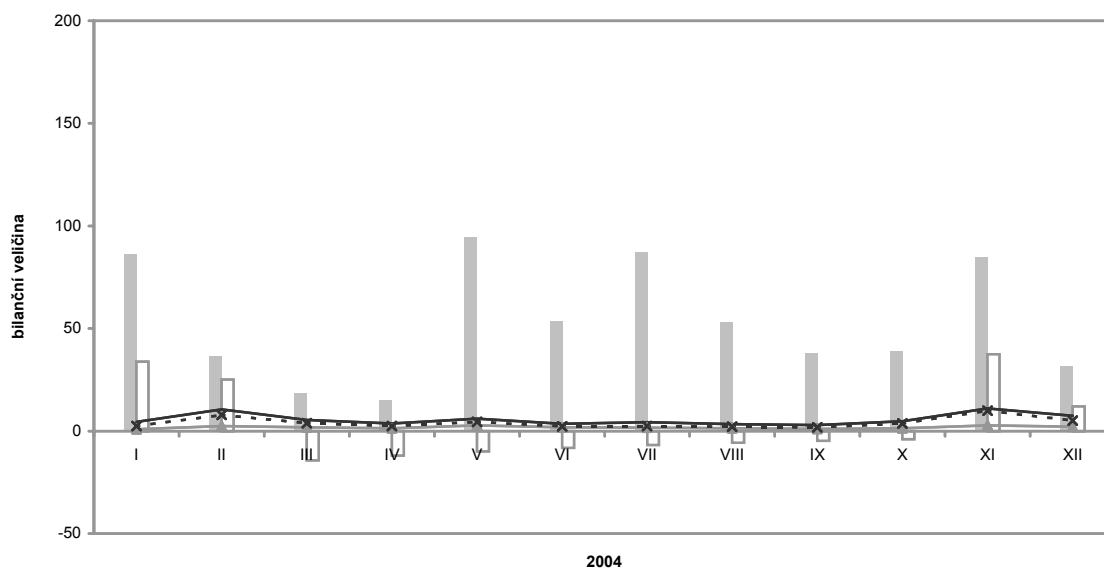


tok		Labe						
vodoměrná stanice		Ústí nad Labem						
dtb stanice		2210						
plocha povodí [km ²]		48556.93						
měsíc	srážky	odtok celkový měřený	odtok celkový měřený	odtok základní	zásoba ve sněhu	změna zásob podz.vody	přirozené průtoky	přirozené průtoky
	[mm]	[mm]	[m ³ .s ⁻¹]	[m ³ .s ⁻¹]	[mm]	[mm]	[mm]	[m ³ .s ⁻¹]
I	76.3	10.3	186.29	104.15	0.0	50.3	13.1	237.02
II	45.4	23.3	451.45	167.72	0.0	-2.7	26.5	513.69
III	44.2	22.5	407.77	158.54	0.0	-6.6	24.0	434.81
IV	36.3	19.3	362.33	168.02	0.0	-21.3	21.6	403.72
V	64.3	13.1	238.07	130.83	0.0	-16.8	12.7	231.06
VI	96.7	15.6	291.97	124.51	0.0	-13.2	15.6	292.37
VII	72.4	7.5	136.65	87.16	0.0	-10.4	6.9	125.45
VIII	59.9	6.0	108.92	67.46	0.0	-8.2	3.7	66.55
IX	57.9	6.3	118.01	64.58	0.0	-6.5	4.7	87.82
X	36.1	7.3	132.87	71.04	0.0	-5.1	6.7	121.92
XI	75.2	13.0	243.13	94.33	0.0	31.5	15.3	286.51
XII	23.6	12.4	225.03	103.99	0.0	4.6	11.3	204.48

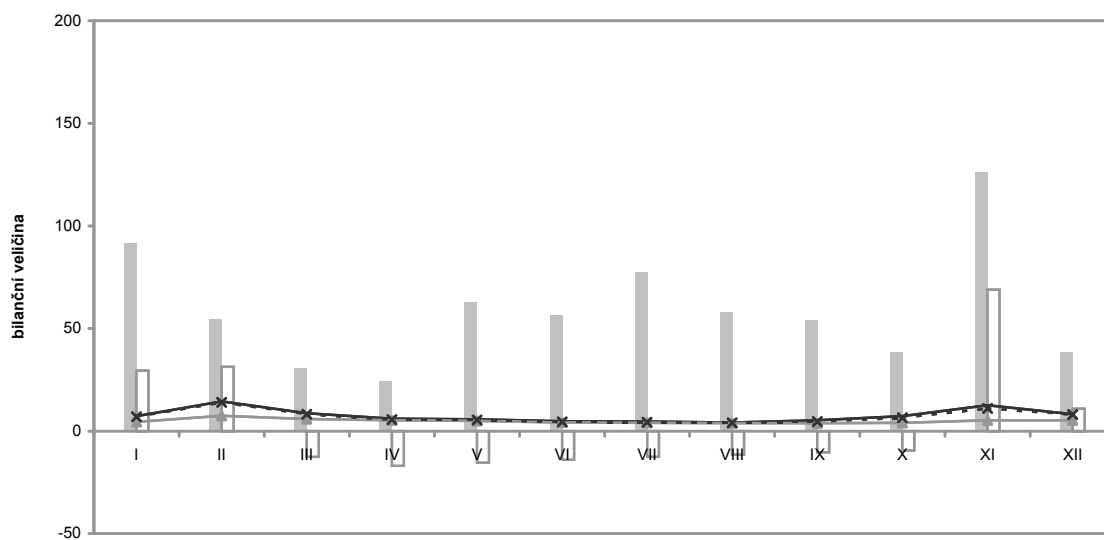


2004

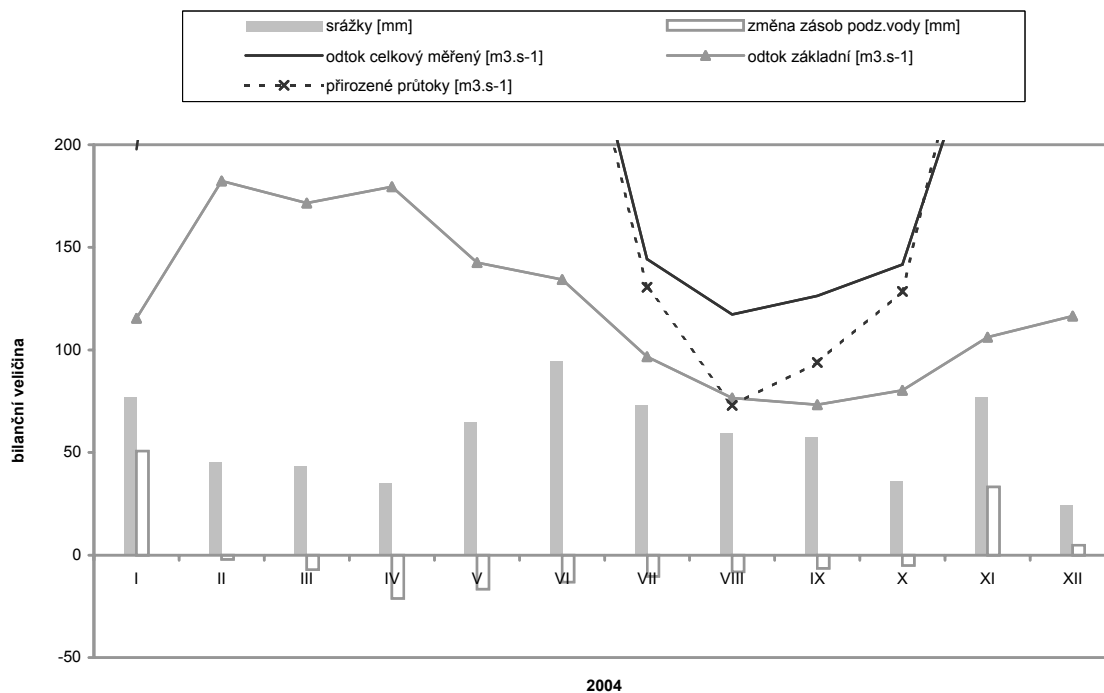
tok		Bílina						
vodoměrná stanice		Trmice						
dtb stanice		2260						
plocha povodí [km ²]		963.46						
měsíc	srážky	odtok celkový měřený	odtok celkový měřený	odtok základní	zásoba ve sněhu	změna zásob podz.vody	přirozené průtoky	přirozené průtoky
	[mm]	[mm]	[m ³ .s ⁻¹]	[m ³ .s ⁻¹]	[mm]	[mm]	[mm]	[m ³ .s ⁻¹]
I	86.4	12.4	4.48	0.87	36.4	33.8	6.9	2.49
II	36.4	27.5	10.58	2.45	0.0	25.0	20.6	7.94
III	18.4	15.0	5.41	1.74	0.0	-14.3	10.6	3.80
IV	15.0	9.9	3.68	1.34	0.0	-11.9	6.7	2.49
V	94.6	16.9	6.08	2.75	0.0	-9.9	12.2	4.40
VI	53.7	9.7	3.60	1.85	0.0	-8.2	6.1	2.27
VII	87.3	12.0	4.32	1.58	0.0	-6.8	6.7	2.39
VIII	53.2	9.5	3.42	1.29	0.0	-5.7	5.9	2.12
IX	37.8	7.7	2.87	0.96	0.0	-4.7	4.8	1.78
X	39.2	13.3	4.79	1.29	0.0	-3.9	10.3	3.72
XI	84.9	29.5	10.96	2.71	0.0	37.3	26.9	9.99
XII	31.7	20.8	7.50	2.19	0.0	11.9	14.1	5.06



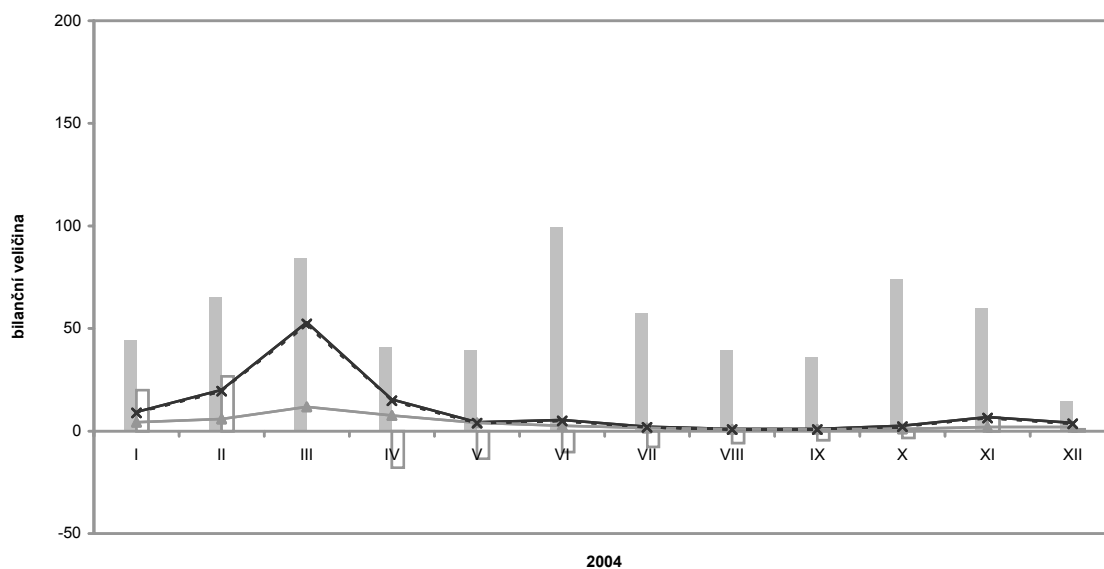
tok		Ploučnice						
vodoměrná stanice		Benešov nad Pl.						
dtb stanice		2390						
plocha povodí [km ²]		1156.31						
měsíc	srážky	odtok celkový měřený	odtok celkový měřený	odtok základní	zásoba ve sněhu	změna zásob podz.vody	přirozené průtoky	přirozené průtoky
	[mm]	[mm]	[m ³ .s ⁻¹]	[m ³ .s ⁻¹]	[mm]	[mm]	[mm]	[m ³ .s ⁻¹]
I	91.8	16.9	7.30	4.53	34.2	29.4	16.0	6.91
II	54.6	31.2	14.41	7.40	0.0	31.4	30.2	13.95
III	30.6	20.1	8.68	5.93	0.0	-12.5	19.0	8.22
IV	24.6	13.3	5.95	5.20	0.0	-16.9	12.6	5.63
V	62.7	13.2	5.71	4.90	0.0	-15.4	12.5	5.37
VI	56.4	10.8	4.82	4.16	0.0	-13.9	10.0	4.46
VII	77.5	10.8	4.66	4.02	0.0	-12.6	10.1	4.34
VIII	58.0	9.8	4.23	3.89	0.0	-11.4	9.2	3.97
IX	54.1	11.7	5.23	3.87	0.0	-10.4	10.3	4.61
X	38.7	16.8	7.27	3.95	0.0	-9.4	15.2	6.55
XI	126.3	28.3	12.63	5.17	0.0	69.0	24.7	11.04
XII	38.4	19.0	8.18	5.25	0.0	10.8	18.7	8.05



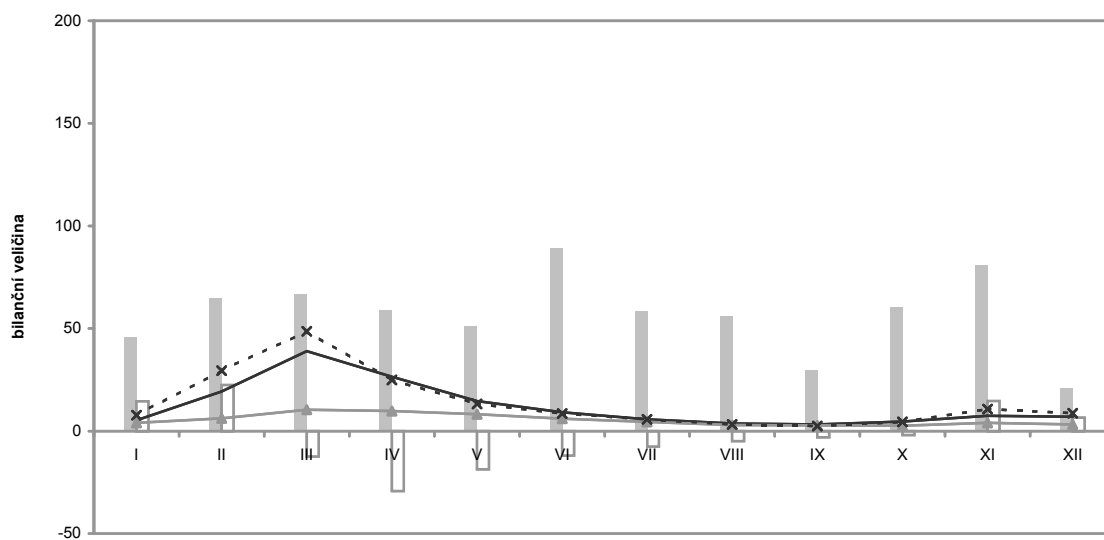
tok		Labe						
vodoměrná stanice		Hřensko						
dtb stanice		2453						
plocha povodí [km ²]		51392.36						
měsíc	srážky	odtok celkový měřený	odtok celkový měřený	odtok základní	zásoba ve sněhu	změna zásob podz.vody	přirozené průtoky	přirozené průtoky
	[mm]	[mm]	[m ³ .s ⁻¹]	[m ³ .s ⁻¹]	[mm]	[mm]	[mm]	[m ³ .s ⁻¹]
I	77.1	10.3	197.81	115.40	0.0	50.7	12.8	245.78
II	45.5	23.9	489.86	182.34	0.0	-2.1	26.7	548.65
III	43.3	22.3	427.00	171.63	0.0	-7.0	23.5	451.62
IV	35.4	19.6	388.43	179.49	0.0	-21.1	21.6	428.01
V	65.0	13.1	250.87	142.58	0.0	-16.6	12.6	241.57
VI	94.5	15.6	308.93	134.30	0.0	-13.1	15.5	307.34
VII	73.2	7.5	144.36	96.72	0.0	-10.4	6.8	130.50
VIII	59.6	6.1	117.32	76.54	0.0	-8.2	3.8	72.89
IX	57.4	6.4	126.30	73.25	0.0	-6.5	4.7	93.94
X	36.3	7.4	141.71	80.36	0.0	-5.1	6.7	128.56
XI	77.3	13.5	267.03	106.25	0.0	33.2	15.5	307.58
XII	24.3	12.6	241.10	116.54	0.0	4.8	11.3	217.59



tok		Odra						
vodoměrná stanice		Svinov						
dtb stanice		2570						
plocha povodí [km ²]		1615.12						
měsíc	srážky	odtok celkový měřený	odtok celkový měřený	odtok základní	zásoba ve sněhu	změna zásob podz.vody	přirozené průtoky	přirozené průtoky
	[mm]	[mm]	[m ³ .s ⁻¹]	[m ³ .s ⁻¹]	[mm]	[mm]	[mm]	[m ³ .s ⁻¹]
I	44.3	15.5	9.36	4.24	0.0	19.9	14.6	8.80
II	65.2	31.0	19.99	5.91	0.0	26.7	30.2	19.44
III	84.5	87.9	53.02	11.82	0.0	-0.1	86.6	52.22
IV	40.8	24.6	15.35	7.61	0.0	-17.8	23.8	14.81
V	39.7	7.1	4.27	3.94	0.0	-13.5	6.5	3.91
VI	99.5	8.7	5.45	2.54	0.0	-10.2	8.0	5.00
VII	57.5	3.4	2.06	1.56	0.0	-7.7	2.9	1.76
VIII	39.6	1.7	1.04	0.91	0.0	-5.9	1.2	0.70
IX	36.1	1.7	1.03	0.84	0.0	-4.4	1.0	0.65
X	74.1	4.3	2.56	1.09	0.0	-3.4	3.6	2.16
XI	60.1	11.0	6.88	1.98	0.0	6.4	10.3	6.40
XII	14.8	6.6	3.95	1.96	0.0	0.9	5.9	3.58



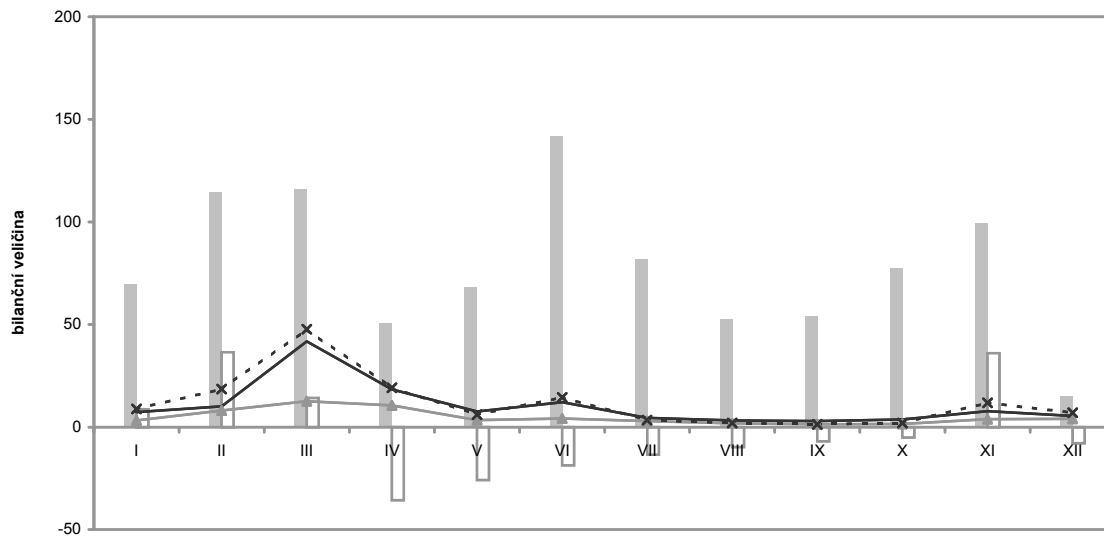
tok		Opava						
vodoměrná stanice		Děhylov						
dtb stanice		2750						
plocha povodí [km ²]		2039.11						
měsíc	srážky	odtok celkový měřený	odtok celkový měřený	odtok základní	zásoba ve sněhu	změna zásob podz.vody	přirozené průtoky	přirozené průtoky
	[mm]	[mm]	[m ³ .s ⁻¹]	[m ³ .s ⁻¹]	[mm]	[mm]	[mm]	[m ³ .s ⁻¹]
I	45.9	6.8	5.17	4.04	0.0	14.4	10.1	7.72
II	65.0	23.6	19.22	6.21	0.0	22.3	36.1	29.36
III	66.8	51.3	39.03	10.38	0.0	-12.3	63.8	48.60
IV	59.0	33.6	26.40	9.70	0.0	-29.3	31.6	24.85
V	51.4	19.2	14.58	8.14	0.0	-18.7	17.4	13.21
VI	89.2	11.6	9.16	5.99	0.0	-11.9	10.8	8.50
VII	58.5	7.5	5.71	4.41	0.0	-7.6	7.4	5.64
VIII	56.1	4.8	3.65	2.92	0.0	-4.8	4.2	3.22
IX	29.6	4.1	3.24	2.72	0.0	-3.1	3.2	2.50
X	60.6	6.1	4.65	2.54	0.0	-2.0	5.9	4.51
XI	81.1	9.5	7.48	3.95	0.0	14.7	13.7	10.77
XII	21.1	9.2	6.99	3.26	0.0	6.5	11.4	8.69



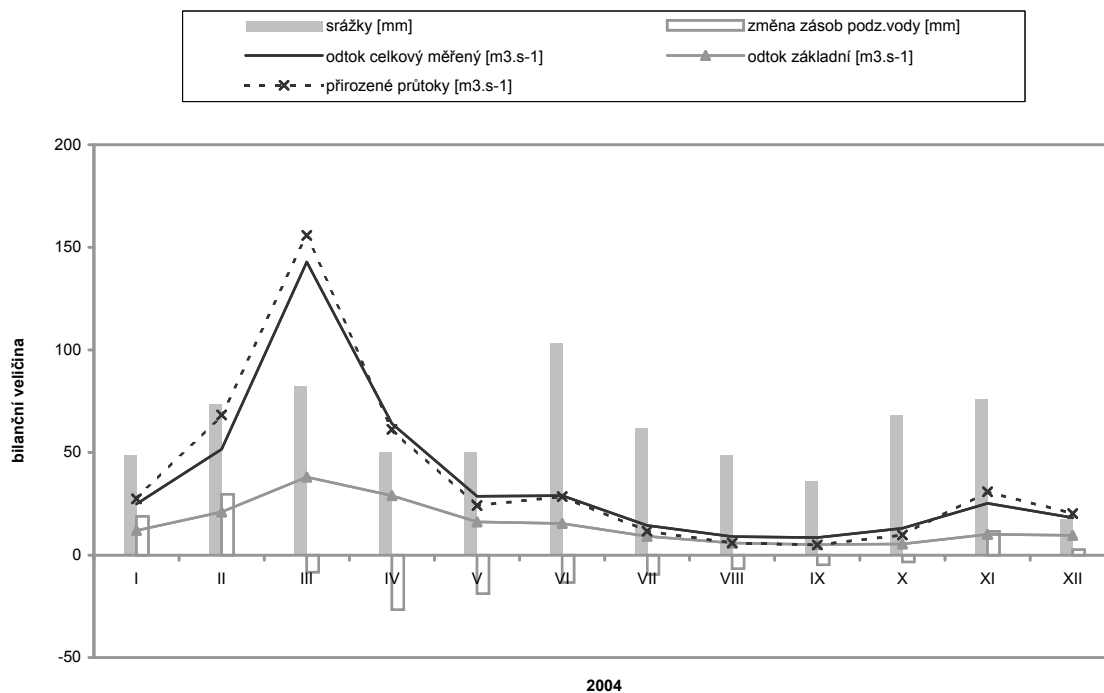
2004

tok	Ostravice
vodoměrná stanice	Ostrava
dtb stanice	2930
plocha povodí [km ²]	822.74

měsíc	srážky [mm]	odtok celkový měřený [mm]	odtok celkový měřený [m ³ .s ⁻¹]	odtok základní [m ³ .s ⁻¹]	zásoba ve sněhu [mm]	změna zásob podz.vody [mm]	přirozené průtoky [mm]	přirozené průtoky [m ³ .s ⁻¹]
I	69.9	23.6	7.24	3.24	26.7	8.7	28.9	8.87
II	114.5	30.6	10.04	8.11	53.3	36.5	56.2	18.46
III	116.1	135.9	41.74	12.55	0.0	14.2	155.3	47.72
IV	50.7	57.9	18.38	10.51	0.0	-35.7	60.1	19.07
V	68.4	24.9	7.66	3.43	0.0	-25.7	19.7	6.04
VI	142.0	38.1	12.10	4.11	0.0	-18.6	45.5	14.44
VII	81.7	14.5	4.44	2.88	0.0	-13.4	11.2	3.43
VIII	52.7	10.7	3.29	1.87	0.0	-9.7	6.3	1.92
IX	54.0	9.3	2.94	1.38	0.0	-7.0	4.4	1.39
X	77.4	11.8	3.62	1.55	0.0	-5.0	6.5	1.99
XI	99.3	24.6	7.81	3.78	0.0	36.1	37.0	11.76
XII	15.2	17.6	5.40	3.94	0.0	-7.9	22.7	6.96

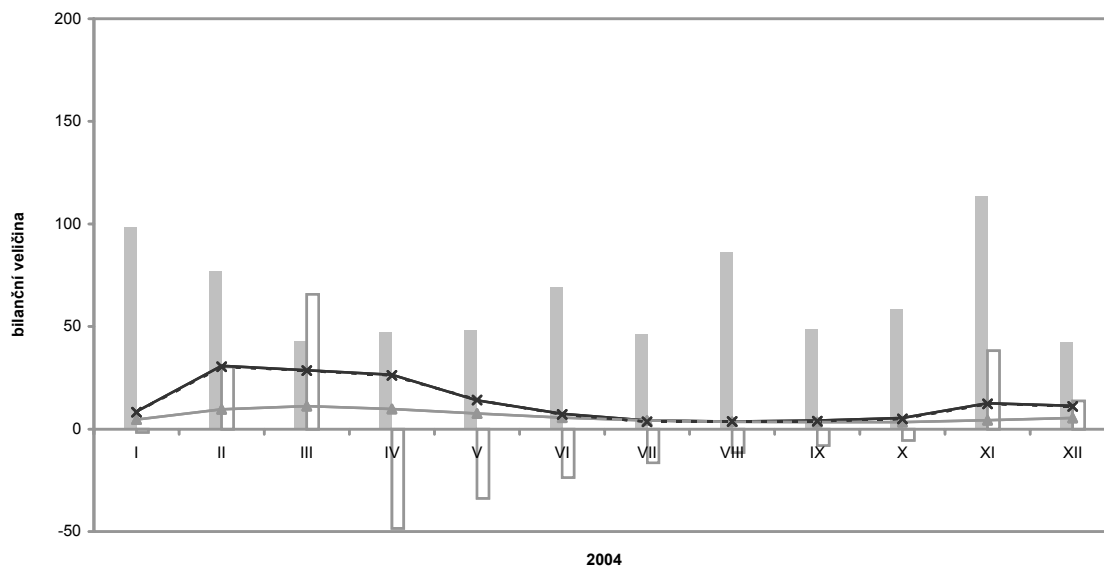


tok		Odra						
vodoměrná stanice		Bohumín						
dtb stanice		2940						
plocha povodí [km ²]		4662.33						
měsíc	srážky	odtok celkový měřený	odtok celkový měřený	odtok základní	zásoba ve sněhu	změna zásob podz.vody	přirozené průtoky	přirozené průtoky
	[mm]	[mm]	[m ³ .s ⁻¹]	[m ³ .s ⁻¹]	[mm]	[mm]	[mm]	[m ³ .s ⁻¹]
I	49.0	14.3	24.97	11.98	0.0	18.8	15.7	27.37
II	73.7	27.8	51.67	21.04	0.0	29.6	36.7	68.32
III	82.2	82.1	142.92	38.08	0.0	-8.3	89.5	155.81
IV	50.1	35.6	64.07	28.93	0.0	-26.6	34.1	61.32
V	50.2	16.5	28.67	16.12	0.0	-18.8	13.8	24.08
VI	103.3	16.1	28.97	15.32	0.0	-13.3	15.9	28.56
VII	61.9	8.3	14.38	9.21	0.0	-9.4	6.7	11.72
VIII	48.6	5.1	8.96	5.93	0.0	-6.7	3.3	5.82
IX	35.9	4.8	8.58	5.13	0.0	-4.7	2.7	4.89
X	68.4	7.5	13.02	5.39	0.0	-3.3	5.6	9.78
XI	76.1	14.0	25.23	10.09	0.0	11.5	17.2	30.87
XII	17.6	10.5	18.26	9.54	0.0	2.6	11.6	20.15

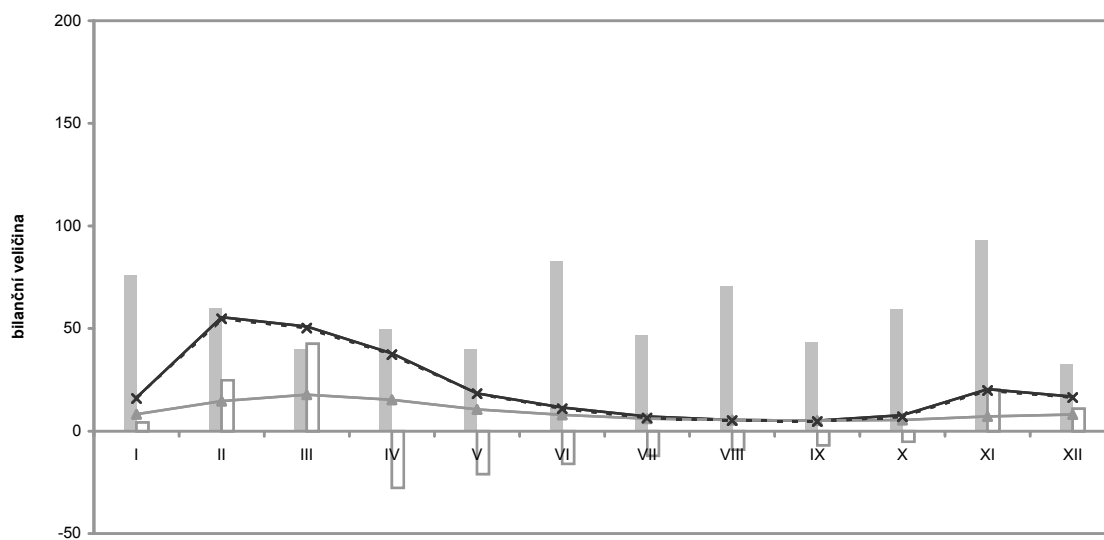


tok	Morava
vodoměrná stanice	Moravičany
dtb stanice	3550
plocha povodí [km ²]	1558.82

měsíc	srážky [mm]	odtok celkový měřený [mm]	odtok celkový měřený [m ³ .s ⁻¹]	odtok základní [m ³ .s ⁻¹]	zásoba ve sněhu [mm]	změna zásob podz.vody [mm]	přirozené průtoky [mm]	přirozené průtoky [m ³ .s ⁻¹]
I	98.8	14.6	8.47	4.55	111.8	-1.7	14.1	8.18
II	77.2	49.5	30.78	9.58	116.9	30.3	48.9	30.44
III	42.8	49.3	28.72	11.25	0.0	65.7	48.9	28.44
IV	47.5	44.0	26.49	9.74	0.0	-48.4	43.5	26.13
V	48.4	24.2	14.06	7.57	0.0	-33.8	24.3	14.13
VI	69.4	12.4	7.43	5.53	0.0	-23.6	11.8	7.11
VII	46.1	7.2	4.19	4.13	0.0	-16.4	6.1	3.57
VIII	86.4	6.3	3.66	3.52	0.0	-11.5	6.2	3.61
IX	48.6	7.0	4.20	3.30	0.0	-8.0	6.4	3.85
X	58.5	9.2	5.37	3.36	0.0	-5.6	8.5	4.94
XI	113.9	20.9	12.56	4.30	0.0	38.2	20.4	12.27
XII	42.5	19.5	11.37	5.40	0.0	13.7	19.0	11.08

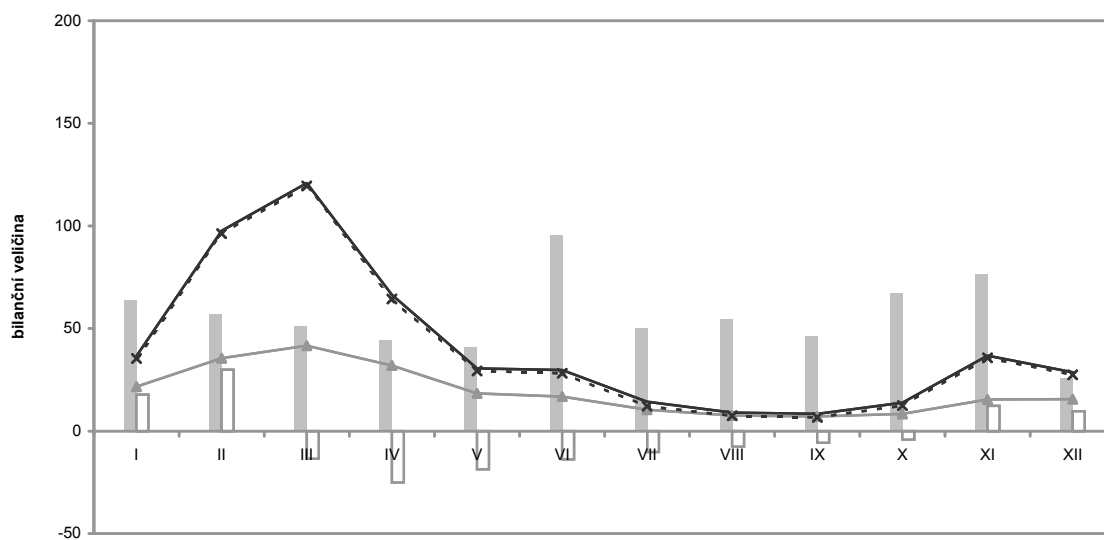


tok		Morava						
vodoměrná stanice		Olomouc – Nové sady						
dtb stanice		3670						
plocha povodí [km ²]		3322.07						
měsíc	srážky	odtok celkový měřený	odtok celkový měřený	odtok základní	zásoba ve sněhu	změna zásob podz.vody	přirozené průtoky	přirozené průtoky
	[mm]	[mm]	[m ³ .s ⁻¹]	[m ³ .s ⁻¹]	[mm]	[mm]	[mm]	[m ³ .s ⁻¹]
I	75.9	13.2	16.40	8.24	85.6	4.2	12.7	15.78
II	59.9	41.9	55.49	14.66	86.3	24.7	41.3	54.75
III	39.9	41.0	50.90	17.78	0.0	42.5	40.5	50.25
IV	49.5	29.6	37.90	15.21	0.0	-27.7	29.0	37.19
V	40.0	14.8	18.34	10.48	0.0	-21.0	14.6	18.14
VI	83.2	9.0	11.52	7.94	0.0	-15.9	8.5	10.90
VII	46.5	5.8	7.15	6.04	0.0	-12.1	5.1	6.27
VIII	71.0	4.3	5.36	5.36	0.0	-9.2	4.1	5.08
IX	43.4	4.0	5.15	5.12	0.0	-7.0	3.6	4.59
X	59.7	6.2	7.68	5.37	0.0	-5.3	5.7	7.02
XI	93.3	15.9	20.42	7.09	0.0	20.3	15.4	19.80
XII	32.9	13.6	16.83	8.10	0.0	10.9	13.1	16.29

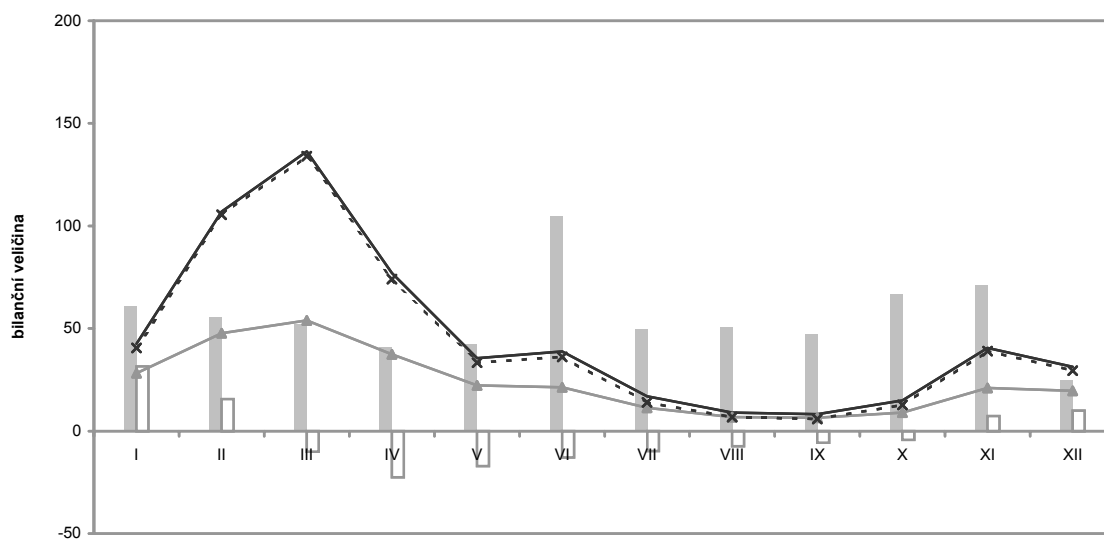


2004

tok		Morava						
vodoměrná stanice		Kroměříž						
dtb stanice		4030						
plocha povodí [km ²]		7014.44						
měsíc	srážky	odtok celkový měřený	odtok celkový měřený	odtok základní	zásoba ve sněhu	změna zásob podz.vody	přirozené průtoky	přirozené průtoky
	[mm]	[mm]	[m ³ .s ⁻¹]	[m ³ .s ⁻¹]	[mm]	[mm]	[mm]	[m ³ .s ⁻¹]
I	64.1	14.0	36.67	21.55	16.0	17.7	13.5	35.37
II	57.2	34.9	97.58	35.49	0.0	30.0	34.4	96.25
III	51.3	46.2	120.90	41.68	0.0	-13.5	45.6	119.45
IV	44.6	24.5	66.43	31.96	0.0	-25.1	23.8	64.33
V	41.2	11.7	30.53	18.38	0.0	-18.6	11.1	29.20
VI	95.4	11.0	29.81	16.81	0.0	-13.8	10.4	28.18
VII	50.0	5.4	14.25	10.40	0.0	-10.2	4.6	12.17
VIII	54.3	3.4	8.92	7.65	0.0	-7.6	2.8	7.45
IX	46.1	3.1	8.36	7.08	0.0	-5.6	2.5	6.66
X	67.3	5.3	13.89	8.31	0.0	-4.2	4.7	12.35
XI	76.7	13.6	36.78	15.35	0.0	12.2	13.2	35.67
XII	26.0	10.9	28.59	15.49	0.0	9.6	10.4	27.34

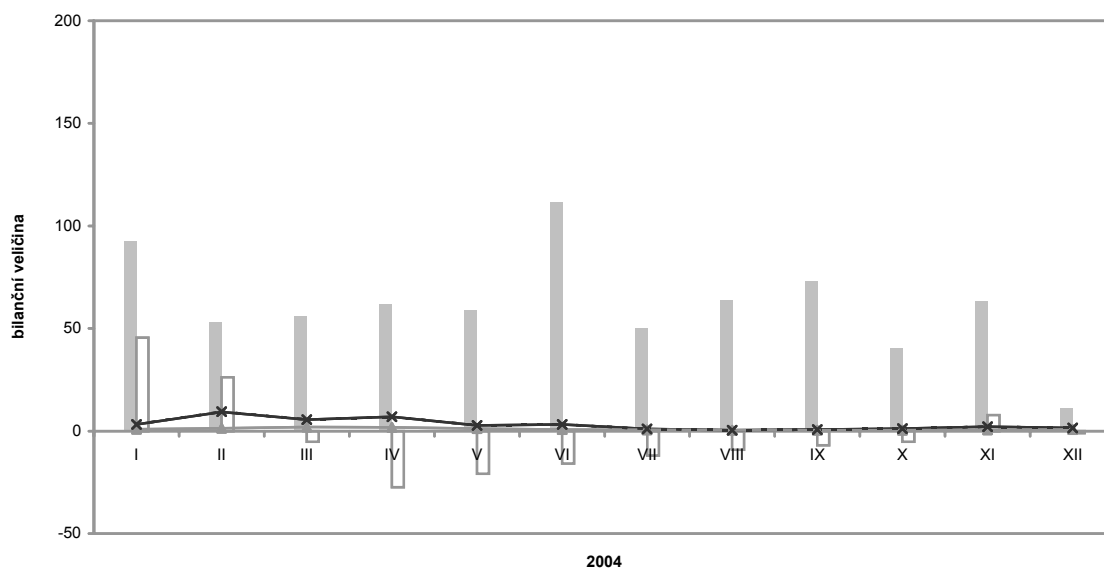


tok		Morava						
vodoměrná stanice		Strážnice						
dtb stanice		4215						
plocha povodí [km ²]		9145.92						
měsíc	srážky	odtok celkový měřený	odtok celkový měřený	odtok základní	zásoba ve sněhu	změna zásob podz.vody	přirozené průtoky	přirozené průtoky
	[mm]	[mm]	[m ³ .s ⁻¹]	[m ³ .s ⁻¹]	[mm]	[mm]	[mm]	[m ³ .s ⁻¹]
I	60.8	12.4	42.48	28.11	0.0	31.4	11.9	40.55
II	55.6	29.3	107.04	47.75	0.0	15.5	28.9	105.38
III	52.3	39.9	136.27	53.86	0.0	-10.0	39.2	133.91
IV	40.8	21.8	76.97	37.36	0.0	-22.5	21.0	74.02
V	42.3	10.4	35.47	22.19	0.0	-17.0	9.8	33.32
VI	104.9	11.0	38.74	21.24	0.0	-12.9	10.3	36.17
VII	49.8	5.0	16.93	11.35	0.0	-9.8	4.1	14.05
VIII	50.9	2.6	9.02	6.82	0.0	-7.4	2.0	6.83
IX	47.2	2.3	8.28	6.46	0.0	-5.6	1.7	5.85
X	66.7	4.4	14.94	8.93	0.0	-4.3	3.8	12.81
XI	71.2	11.5	40.58	21.02	0.0	7.2	11.0	38.88
XII	25.0	9.2	31.27	19.56	0.0	9.9	8.6	29.40

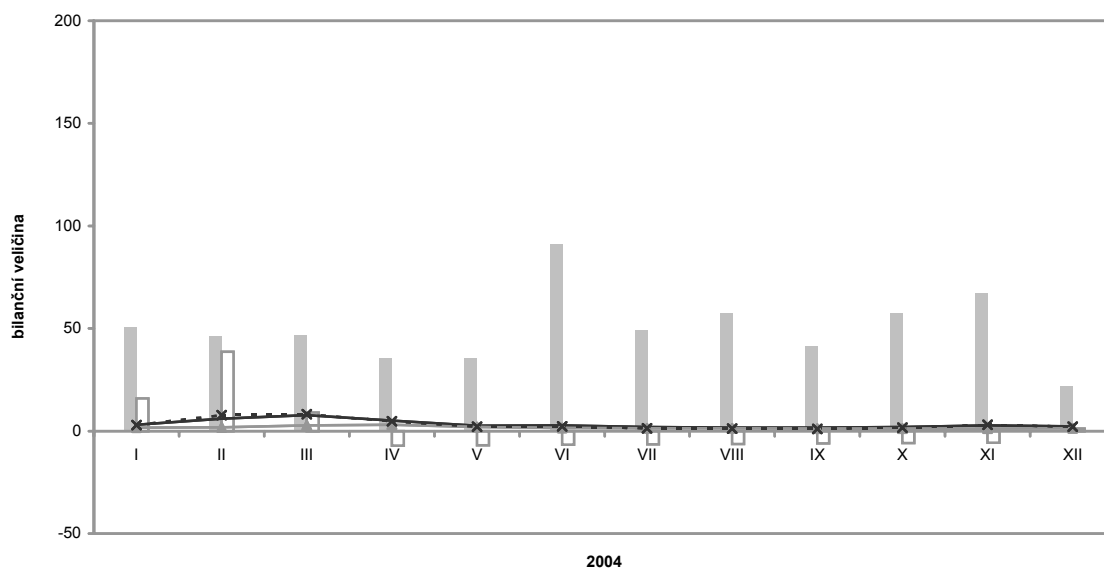


tok	Moravská Dyje
vodoměrná stanice	Janov
dtb stanice	4290
plocha povodí [km ²]	517.52

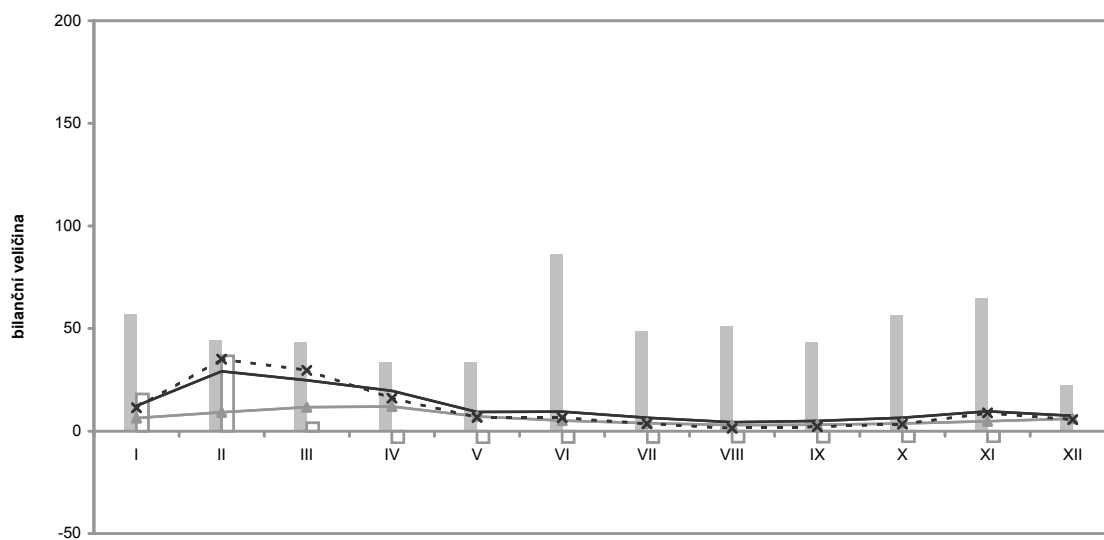
měsíc	srážky [mm]	odtok celkový měřený [mm]	odtok celkový měřený [m ³ .s ⁻¹]	odtok základní [m ³ .s ⁻¹]	zásoba ve sněhu [mm]	změna zásob podz.vody [mm]	přirozené průtoky [mm]	přirozené průtoky [m ³ .s ⁻¹]
I	92.8	16.4	3.17	0.88	17.6	45.5	16.4	3.17
II	53.0	44.9	9.28	1.36	0.0	26.1	45.6	9.43
III	56.0	28.7	5.54	1.90	0.0	-5.2	28.6	5.52
IV	61.8	34.9	6.98	1.88	0.0	-27.3	34.8	6.94
V	59.3	14.2	2.74	1.24	0.0	-20.8	14.0	2.71
VI	111.7	16.1	3.21	0.76	0.0	-15.8	15.9	3.18
VII	50.1	5.4	1.05	0.50	0.0	-12.0	5.3	1.03
VIII	63.8	2.5	0.48	0.38	0.0	-9.1	2.2	0.43
IX	73.1	3.9	0.78	0.39	0.0	-6.9	3.8	0.75
X	40.7	6.3	1.22	0.48	0.0	-5.2	6.3	1.21
XI	63.3	10.4	2.07	0.62	0.0	7.8	10.3	2.05
XII	11.2	7.6	1.46	0.76	0.0	-1.0	7.4	1.44



tok		Svitava						
vodoměrná stanice		Bílovice nad Svitavou						
dtb stanice		4570						
plocha povodí [km ²]		1116.56						
měsíc	srážky	odtok celkový měřený	odtok celkový měřený	odtok základní	zásoba ve sněhu	změna zásob podz.vody	přirozené průtoky	přirozené průtoky
	[mm]	[mm]	[m ³ .s ⁻¹]	[m ³ .s ⁻¹]	[mm]	[mm]	[mm]	[m ³ .s ⁻¹]
I	50.7	7.2	2.98	1.65	19.9	15.9	6.9	2.90
II	46.5	13.5	6.02	1.84	0.0	38.6	17.2	7.67
III	46.9	18.5	7.73	2.68	0.0	9.1	19.5	8.14
IV	35.5	11.8	5.09	3.05	0.0	-7.1	11.0	4.75
V	35.6	6.2	2.58	1.90	0.0	-6.9	5.3	2.19
VI	91.3	6.2	2.68	1.55	0.0	-6.6	5.2	2.23
VII	49.4	4.7	1.98	1.37	0.0	-6.4	3.4	1.41
VIII	57.7	4.1	1.70	1.34	0.0	-6.2	2.8	1.19
IX	41.6	3.7	1.59	1.25	0.0	-6.0	2.5	1.06
X	57.7	4.8	2.00	1.17	0.0	-5.8	3.9	1.63
XI	67.5	6.4	2.78	1.20	0.0	-5.7	7.2	3.09
XII	21.9	5.6	2.33	1.28	0.0	1.2	5.0	2.09

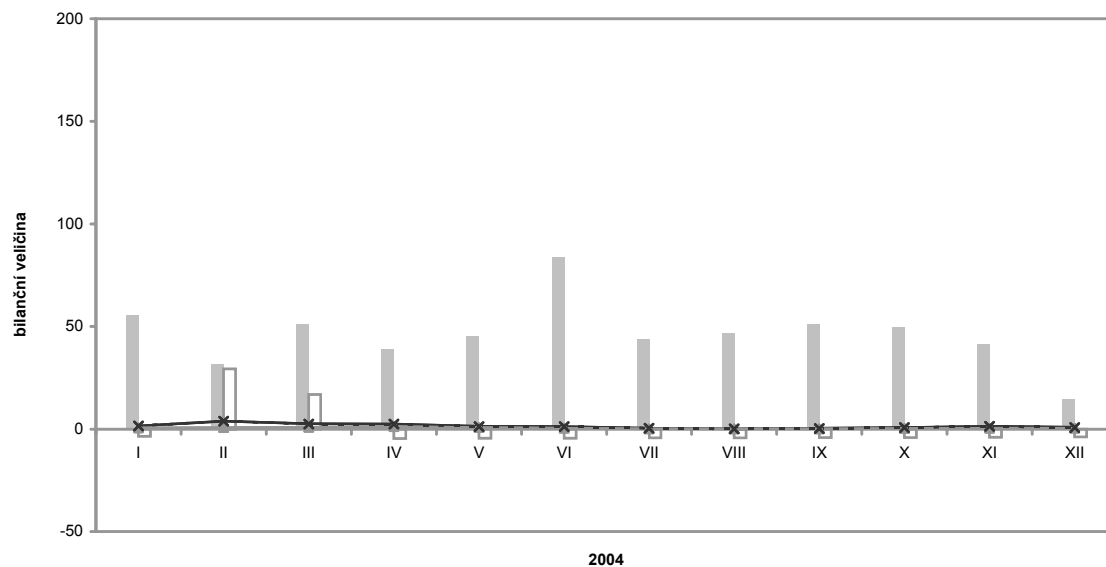


tok		Svratka						
vodoměrná stanice		Židlochovice						
dtb stanice		4620						
plocha povodí [km ²]		3938.73						
měsíc	srážky	odtok celkový měřený	odtok celkový měřený	odtok základní	zásoba ve sněhu	změna zásob podz.vody	přirozené průtoky	přirozené průtoky
	[mm]	[mm]	[m ³ .s ⁻¹]	[m ³ .s ⁻¹]	[mm]	[mm]	[mm]	[m ³ .s ⁻¹]
I	56.9	8.3	12.21	6.40	21.0	18.1	7.7	11.38
II	44.5	18.5	29.12	9.19	0.0	36.6	22.3	35.08
III	43.5	16.9	24.78	11.61	0.0	4.1	20.1	29.62
IV	33.4	12.9	19.64	11.94	0.0	-5.7	10.5	15.95
V	33.6	6.3	9.32	7.17	0.0	-5.7	4.6	6.70
VI	86.3	6.3	9.53	5.02	0.0	-5.6	4.3	6.49
VII	48.6	4.4	6.52	3.90	0.0	-5.5	2.4	3.57
VIII	51.2	2.9	4.34	2.95	0.0	-5.4	0.9	1.28
IX	43.4	3.2	4.93	3.02	0.0	-5.3	1.4	2.08
X	56.7	4.4	6.47	3.68	0.0	-5.3	2.3	3.34
XI	64.6	6.4	9.67	4.80	0.0	-5.2	5.8	8.88
XII	22.5	5.1	7.49	5.96	0.0	0.0	3.8	5.58

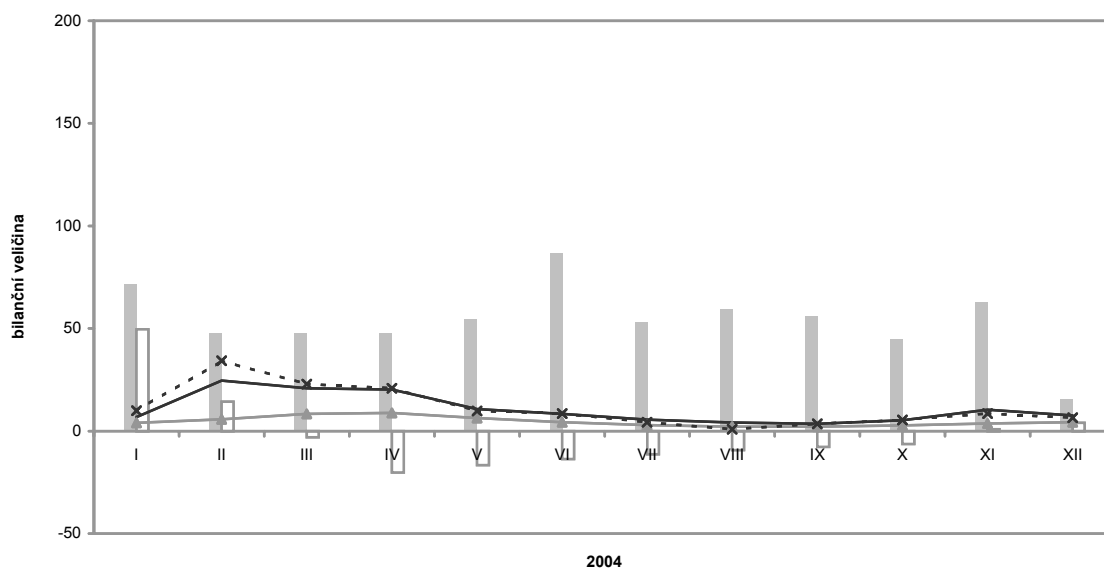


2004

tok		Rokytná						
vodoměrná stanice		Moravský Krumlov						
dtb stanice		4770						
plocha povodí [km ²]		562.85						
měsíc	srážky	odtok celkový měřený	odtok celkový měřený	odtok základní	zásoba ve sněhu	změna zásob podz.vody	přirozené průtoky	přirozené průtoky
	[mm]	[mm]	[m ³ .s ⁻¹]	[m ³ .s ⁻¹]	[mm]	[mm]	[mm]	[m ³ .s ⁻¹]
I	55.7	7.3	1.53	0.50	75.4	-3.4	6.9	1.46
II	31.9	17.1	3.85	0.66	46.4	29.3	16.8	3.77
III	51.3	12.2	2.57	0.94	0.0	16.8	11.9	2.49
IV	39.0	11.3	2.46	1.20	0.0	-4.6	11.0	2.39
V	45.5	6.0	1.27	0.74	0.0	-4.5	5.7	1.21
VI	83.7	5.5	1.19	0.38	0.0	-4.4	5.2	1.12
VII	43.9	2.0	0.41	0.16	0.0	-4.3	1.7	0.35
VIII	47.1	0.6	0.13	0.12	0.0	-4.3	0.3	0.07
IX	51.1	1.6	0.34	0.14	0.0	-4.2	1.3	0.29
X	49.6	3.6	0.75	0.25	0.0	-4.1	3.3	0.69
XI	41.3	6.4	1.39	0.34	0.0	-4.0	6.1	1.32
XII	14.8	3.9	0.82	0.42	3.3	-3.8	3.6	0.76



tok		Jihlava						
vodoměrná stanice		Ivančice						
dtb stanice		4780						
plocha povodí [km ²]		2681.35						
měsíc	srážky	odtok celkový měřený	odtok celkový měřený	odtok základní	zásoba ve sněhu	změna zásob podz.vody	přirozené průtoky	přirozené průtoky
	[mm]	[mm]	[m ³ .s ⁻¹]	[m ³ .s ⁻¹]	[mm]	[mm]	[mm]	[m ³ .s ⁻¹]
I	71.8	6.8	6.80	3.94	0.0	49.5	9.9	9.91
II	47.8	23.0	24.57	5.79	0.0	14.3	32.0	34.25
III	47.8	20.8	20.85	8.34	0.0	-3.1	22.9	22.95
IV	48.1	19.6	20.27	8.78	0.0	-20.1	20.1	20.79
V	54.3	10.7	10.69	6.34	0.0	-16.6	9.8	9.80
VI	86.7	8.0	8.30	4.29	0.0	-13.7	8.3	8.57
VII	53.2	5.5	5.49	2.83	0.0	-11.3	4.2	4.25
VIII	59.5	4.1	4.15	2.05	0.0	-9.3	0.9	0.86
IX	56.0	3.4	3.48	2.18	0.0	-7.7	3.5	3.59
X	44.8	5.3	5.26	2.80	0.0	-6.3	5.4	5.41
XI	63.1	10.1	10.43	3.64	0.0	0.9	8.2	8.50
XII	15.7	7.6	7.61	4.38	0.0	4.0	6.5	6.51



tok		Dyje						
vodoměrná stanice		Břeclav - Ladná						
dtb stanice		4805						
plocha povodí [km ²]		12276.8						
měsíc	srážky	odtok celkový měřený	odtok celkový měřený	odtok základní	zásoba ve sněhu	změna zásob podz.vody	přirozené průtoky	přirozené průtoky
	[mm]	[mm]	[m ³ .s ⁻¹]	[m ³ .s ⁻¹]	[mm]	[mm]	[mm]	[m ³ .s ⁻¹]
I	60.8	6.5	29.62	16.31	3.6	35.9	8.6	39.41
II	41.2	17.1	83.93	25.70	0.0	8.8	21.8	106.70
III	52.3	15.5	71.17	31.61	0.0	12.4	18.2	83.41
IV	40.1	16.2	76.82	30.47	0.0	-9.1	15.4	73.14
V	44.4	7.3	33.65	21.39	0.0	-8.8	6.3	28.88
VI	94.5	6.9	32.91	14.50	0.0	-8.5	6.5	30.90
VII	44.9	4.4	20.02	10.34	0.0	-8.2	2.5	11.37
VIII	47.9	3.2	14.52	7.68	0.0	-7.9	0.8	3.47
IX	50.7	2.9	13.73	7.98	0.0	-7.7	1.7	8.28
X	51.2	4.4	20.31	10.00	0.0	-7.4	3.4	15.59
XI	54.1	5.8	27.51	12.96	0.0	-4.9	6.3	29.85
XII	16.4	5.6	25.78	15.87	0.0	1.4	5.0	22.94

