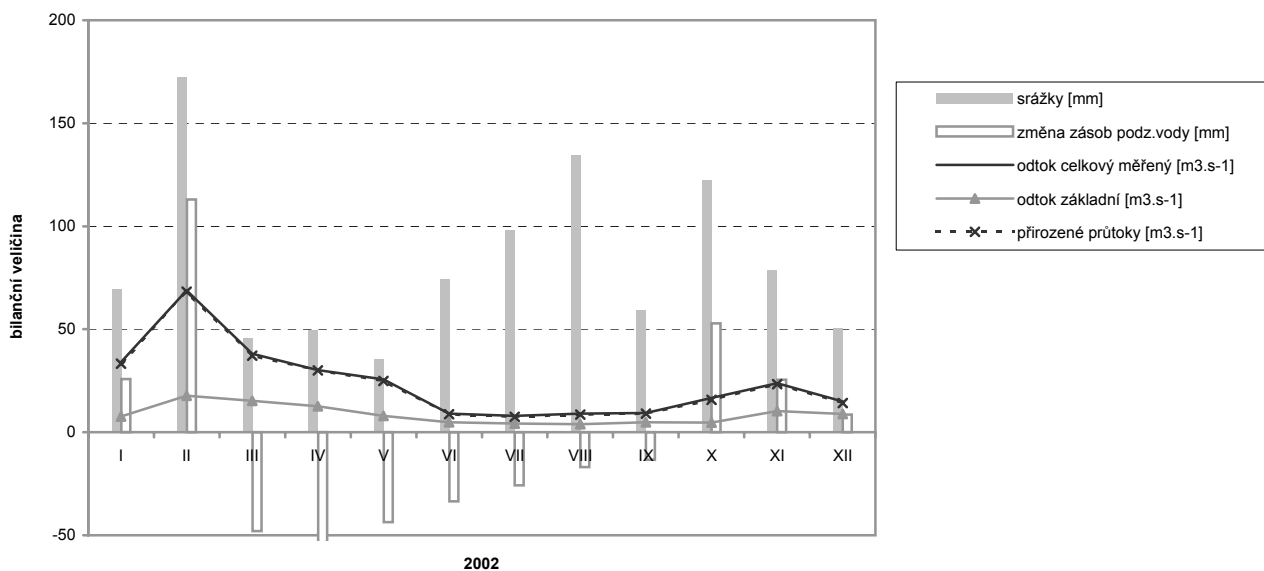
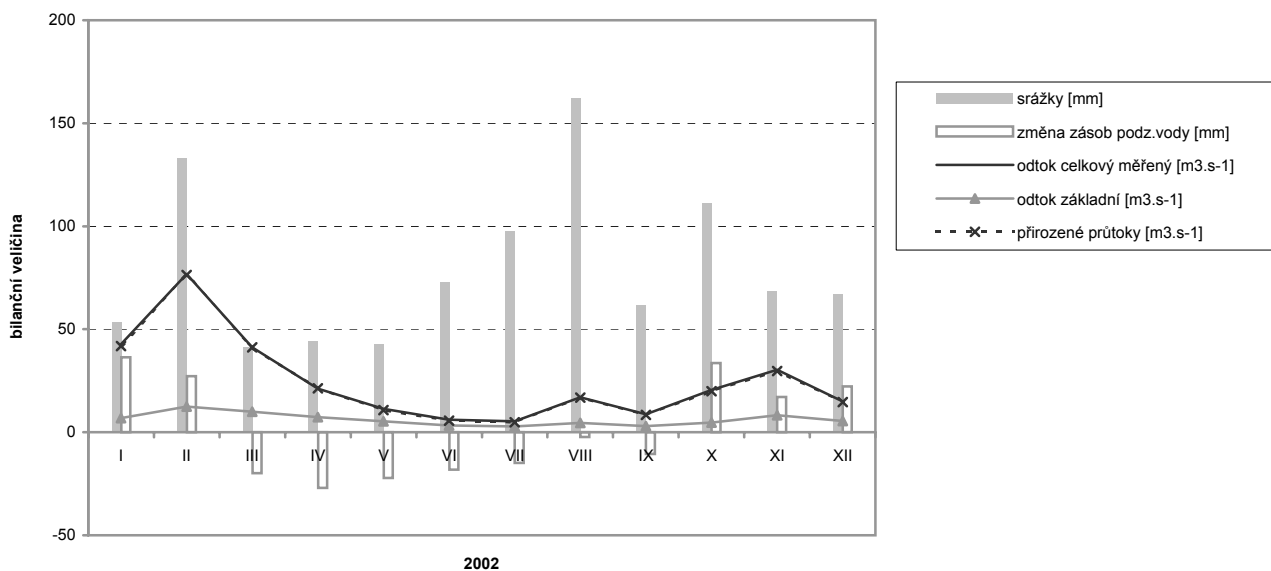


tok		Labe							
vodoměrná stanice		Jaroměř							
dtb stanice		0160							
plocha povodí [km ²]		1225,88							
čas	měsíc	srážky	odtok celkový měřený	odtok celkový měřený	odtok základní	zásoba ve sněhu	změna zásob podz.vody	přirozené průtoky	přirozené průtoky
[s]		[mm]	[mm]	[m ³ .s ⁻¹]	[m ³ .s ⁻¹]	[mm]	[mm]	[mm]	[m ³ .s ⁻¹]
2678400	I	69,5	74,3	34,0	7,7	55,8	25,9	72,6	33,2
2419200	II	172,3	135,8	68,8	17,8	0,0	112,9	134,5	68,2
2678400	III	45,9	83,2	38,1	15,3	0,0	-48,0	81,2	37,2
2592000	IV	49,7	63,7	30,1	12,6	0,0	-56,9	63,4	30,0
2678400	V	35,4	56,0	25,6	8,0	0,0	-43,7	54,3	24,9
2592000	VI	74,6	19,1	9,0	4,9	0,0	-33,5	18,4	8,7
2678400	VII	98,4	17,4	8,0	4,2	0,0	-25,7	16,3	7,5
2678400	VIII	134,4	19,6	9,0	3,9	0,0	-16,9	18,9	8,6
2592000	IX	59,3	19,9	9,4	4,9	0,0	-13,3	19,1	9,0
2678400	X	122,5	36,3	16,6	4,8	0,0	52,8	34,2	15,7
2592000	XI	79,0	50,3	23,8	10,3	0,0	25,4	49,4	23,4
2678400	XII	50,3	32,7	15,0	8,8	0,5	8,6	30,8	14,1



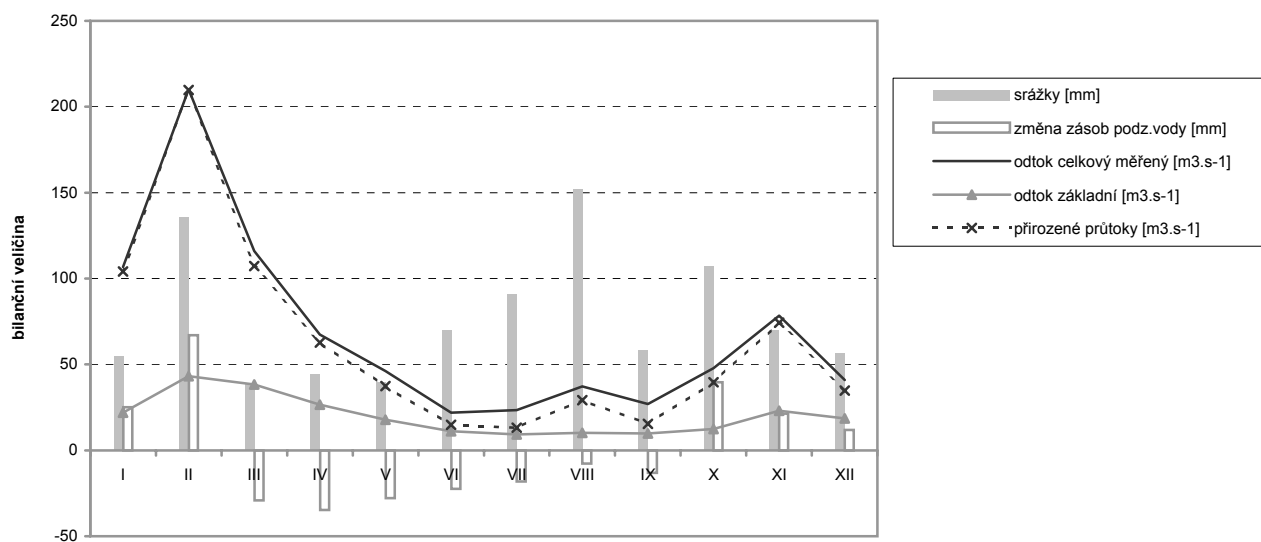
tok	Orlice
vodoměrná stanice	Týniště n. Orlicí
dtb stanice	0370
plocha povodí [km ²]	1590,75

čas	měsíc	srážky	odtok celkový měřený	odtok celkový měřený	odtok základní	zásoba ve sněhu	změna zásob podz.vody	přirozené průtoky	přirozené průtoky
[s]		[mm]	[mm]	[m ³ .s ⁻¹]	[m ³ .s ⁻¹]	[mm]	[mm]	[mm]	[m ³ .s ⁻¹]
2678400	I	53,6	72,1	42,8	6,9	20,9	36,4	70,3	41,8
2419200	II	133,3	116,7	76,7	12,4	0,0	27,2	116,2	76,4
2678400	III	41,5	69,3	41,2	10,0	0,0	-19,8	69,5	41,3
2592000	IV	44,3	34,4	21,1	7,3	0,0	-27,1	34,8	21,4
2678400	V	43,0	19,1	11,3	5,3	0,0	-22,2	18,2	10,8
2592000	VI	73,0	10,0	6,1	3,3	0,0	-18,2	9,2	5,6
2678400	VII	97,6	8,9	5,3	2,8	0,0	-14,9	8,1	4,8
2678400	VIII	162,4	28,6	17,0	4,5	0,0	-2,3	28,2	16,7
2592000	IX	61,7	14,3	8,8	2,9	0,0	-10,5	13,8	8,4
2678400	X	111,4	34,6	20,5	4,7	0,0	33,7	33,5	19,9
2592000	XI	68,6	49,5	30,4	8,3	0,0	17,1	48,3	29,6
2678400	XII	67,2	25,2	15,0	5,5	6,0	22,3	24,8	14,7



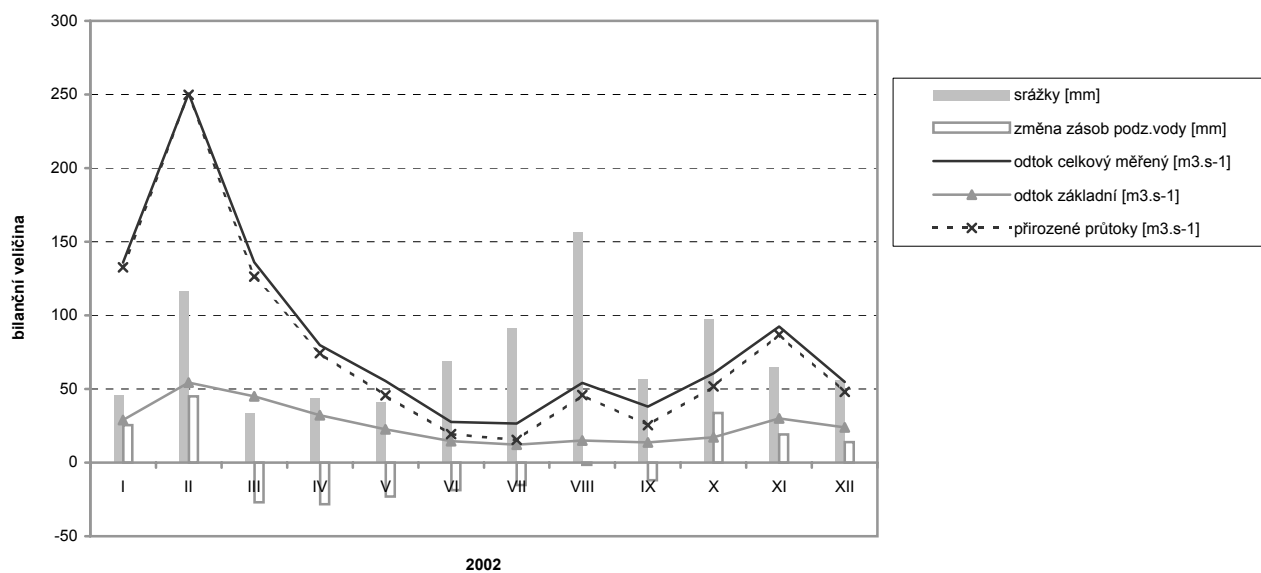
tok	Labe
vodoměrná stanice	Němčice
dtb stanice	0420
plocha povodí [km ²]	4301,4

čas	měsíc	srážky	odtok celkový měřený	odtok celkový měřený	odtok základní	zásoba ve sněhu	změna zásob podz.vody	přirozené průtoky	přirozené průtoky
[s]		[mm]	[mm]	[m ³ .s ⁻¹]	[m ³ .s ⁻¹]	[mm]	[mm]	[mm]	[m ³ .s ⁻¹]
2678400	I	54,9	66,5	106,7	21,9	44,3	25,0	64,8	104,0
2419200	II	135,7	118,2	210,1	43,1	0,0	67,0	118,0	209,8
2678400	III	38,3	72,2	116,0	38,3	0,0	-29,2	66,8	107,3
2592000	IV	44,4	40,7	67,5	26,5	0,0	-34,7	37,8	62,8
2678400	V	39,6	28,8	46,2	17,8	0,0	-27,9	23,3	37,3
2592000	VI	70,1	13,3	22,0	11,2	0,0	-22,4	9,0	14,9
2678400	VII	90,9	14,6	23,4	9,2	0,0	-18,1	8,2	13,2
2678400	VIII	152,0	23,2	37,2	10,1	0,0	-7,7	18,2	29,2
2592000	IX	58,4	16,2	26,9	9,8	0,0	-13,0	9,2	15,3
2678400	X	106,9	29,8	47,9	12,4	0,0	39,6	24,7	39,7
2592000	XI	70,0	47,3	78,5	23,0	0,0	21,3	44,8	74,3
2678400	XII	56,7	25,5	41,0	18,6	9,9	11,8	21,7	34,8



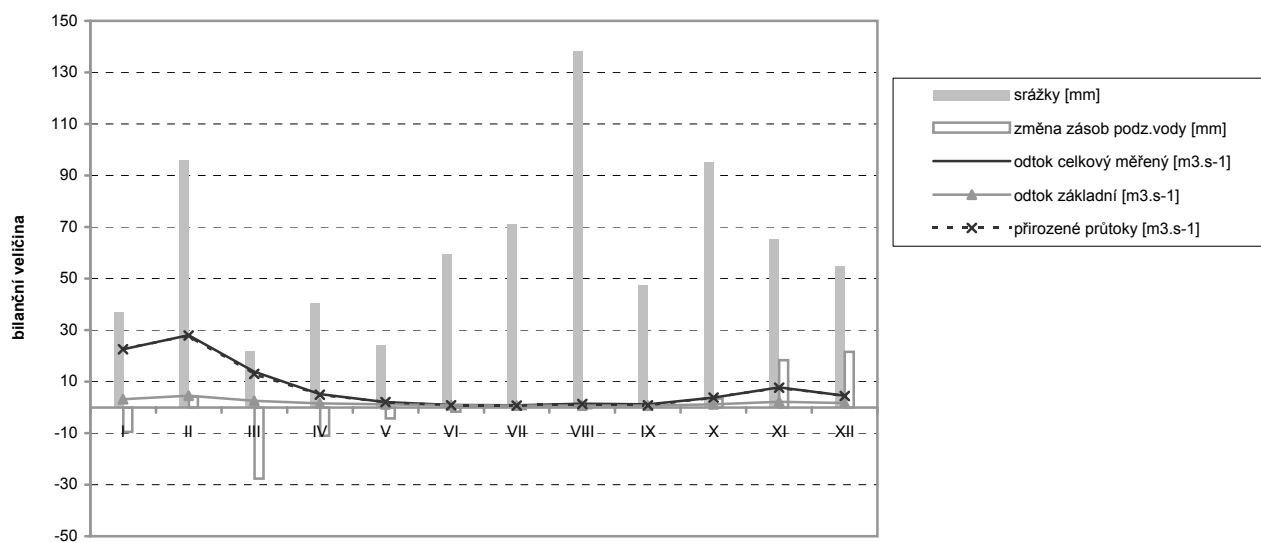
2002

tok		Labe							
vodoměrná stanice		Přelouč							
dtb stanice		0610							
plocha povodí [km ²]		6432,2							
čas	měsíc	srážky	odtok celkový měřený	odtok celkový měřený	odtok základní	zásoba ve sněhu	změna zásob podz.vody	přirozené průtoky	přirozené průtoky
[s]		[mm]	[mm]	[m ³ .s ⁻¹]	[m ³ .s ⁻¹]	[mm]	[mm]	[mm]	[m ³ .s ⁻¹]
2678400	I	45,3	56,6	135,9	28,8	23,1	25,5	55,2	132,6
2419200	II	116,6	94,3	250,8	54,4	0,0	44,9	93,9	249,7
2678400	III	33,4	56,7	136,1	45,1	0,0	-27,0	52,6	126,3
2592000	IV	43,5	32,2	79,8	32,1	0,0	-28,4	30,0	74,4
2678400	V	41,0	23,0	55,3	22,6	0,0	-23,0	19,0	45,7
2592000	VI	68,8	11,2	27,7	14,6	0,0	-18,6	7,8	19,4
2678400	VII	91,1	11,0	26,5	12,2	0,0	-15,1	6,4	15,4
2678400	VIII	156,5	22,5	54,0	15,0	0,0	-1,5	19,1	45,8
2592000	IX	56,5	15,3	38,0	13,6	0,0	-12,0	10,3	25,5
2678400	X	97,2	25,3	60,7	17,2	0,0	33,7	21,5	51,7
2592000	XI	64,6	37,2	92,4	29,9	0,0	19,2	35,1	87,1
2678400	XII	55,9	22,9	54,9	23,9	9,1	14,0	20,0	48,1



tok	Cidlina
vodoměrná stanice	Sány
dtb stanice	0750
plocha povodí [km ²]	1156,4

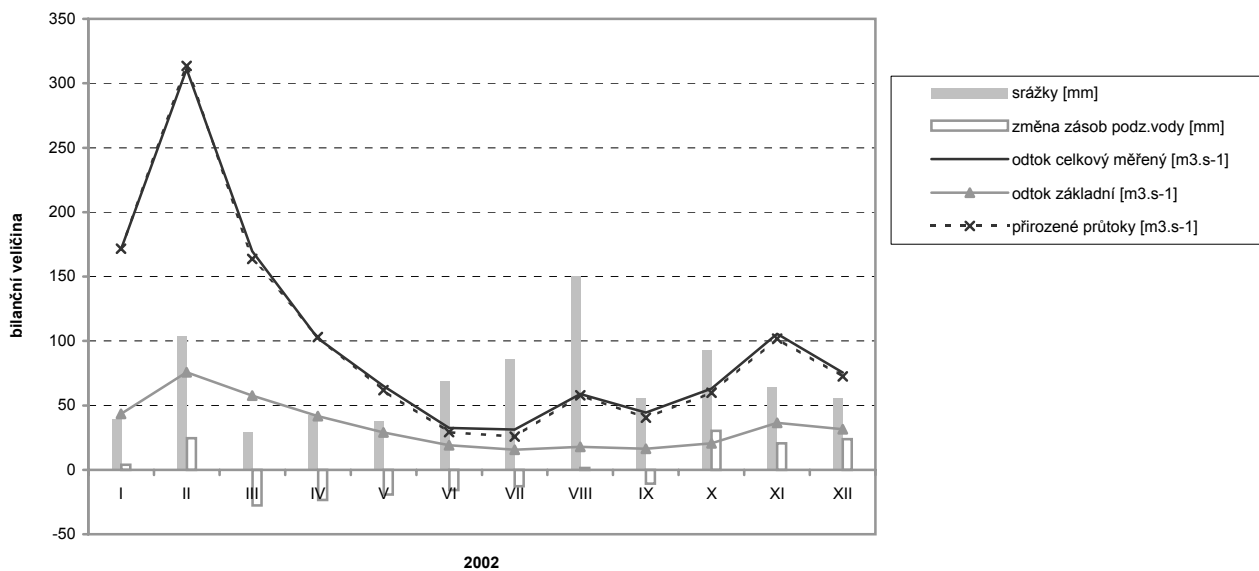
čas	měsíc	srážky	odtok celkový měřený	odtok celkový měřený	odtok základní	zásoba ve sněhu	změna zásob podz.vody	přirozené průtoky	přirozené průtoky
[s]		[mm]	[mm]	[m ³ .s ⁻¹]	[m ³ .s ⁻¹]	[mm]	[mm]	[mm]	[m ³ .s ⁻¹]
2678400	I	37,0	52,1	22,5	3,2	0,0	-9,5	52,1	22,5
2419200	II	96,0	58,6	28,0	4,5	0,0	4,1	58,4	27,9
2678400	III	21,8	32,1	13,9	2,5	0,0	-27,6	30,1	13,0
2592000	IV	40,3	11,4	5,1	1,6	0,0	-10,9	11,0	4,9
2678400	V	23,9	4,9	2,1	1,2	0,0	-4,3	4,6	2,0
2592000	VI	59,4	2,1	0,9	0,8	0,0	-1,7	1,8	0,8
2678400	VII	70,9	1,8	0,8	0,6	0,0	-0,7	1,4	0,6
2678400	VIII	138,4	3,3	1,4	0,7	0,0	-0,3	3,0	1,3
2592000	IX	47,6	2,5	1,1	0,7	0,0	-0,1	1,8	0,8
2678400	X	95,3	8,9	3,8	1,1	0,0	3,4	8,9	3,8
2592000	XI	65,3	17,5	7,8	2,2	0,0	18,4	17,2	7,7
2678400	XII	54,7	10,4	4,5	1,7	0,0	21,5	10,2	4,4



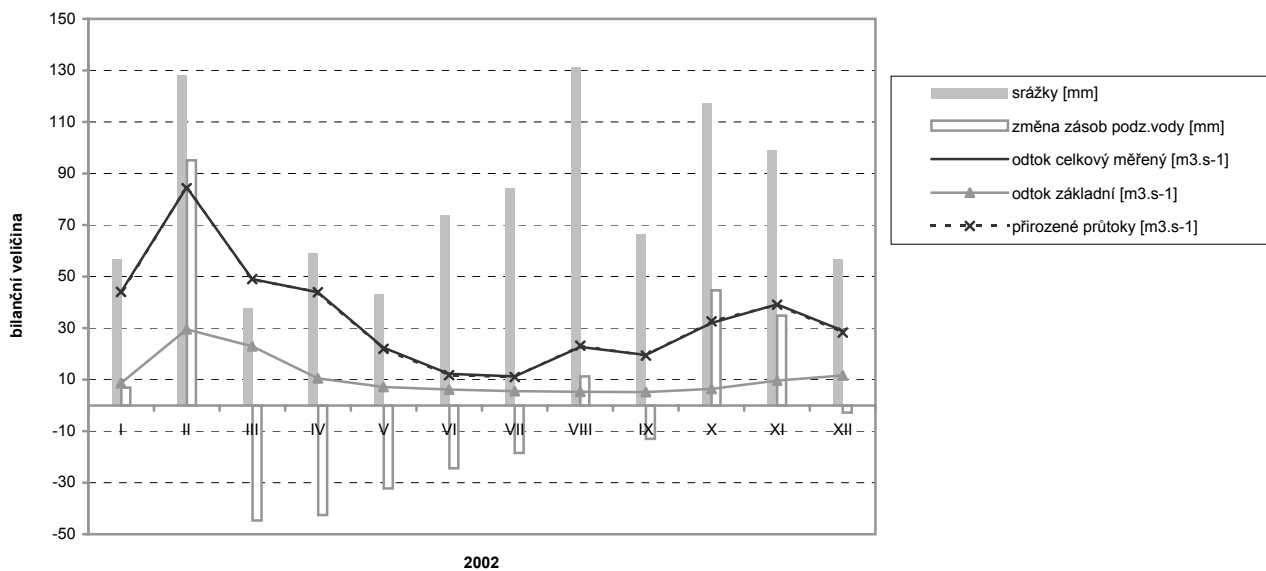
2002

tok	Labe
vodoměrná stanice	Nymburk
dtb stanice	0800
plocha povodí [km ²]	9724,28

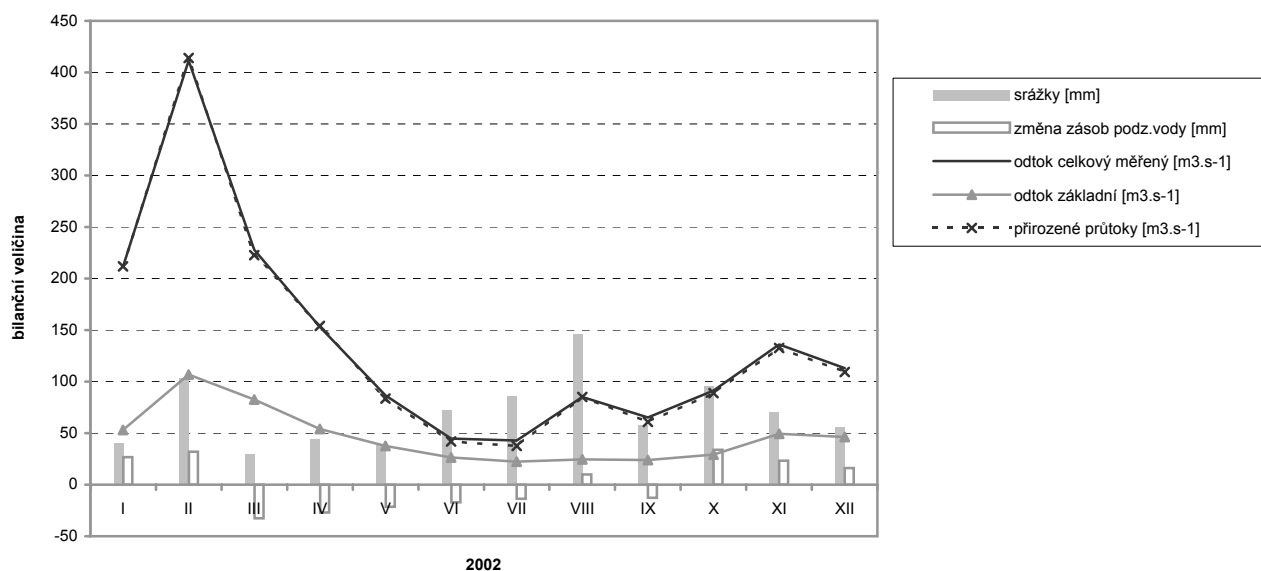
čas	měsíc	srážky	odtok celkový měřený	odtok celkový měřený	odtok základní	zásoba ve sněhu	změna zásob podz.vody	přirozené průtoky	přirozené průtoky
[s]		[mm]	[mm]	[m ³ .s ⁻¹]	[m ³ .s ⁻¹]	[mm]	[mm]	[mm]	[m ³ .s ⁻¹]
2678400	I	39,2	47,2	171,2	43,5	0,0	4,0	47,3	171,6
2419200	II	103,2	77,4	311,0	75,8	0,0	24,6	78,0	313,5
2678400	III	28,9	46,7	169,5	57,5	0,0	-27,5	45,1	163,7
2592000	IV	42,2	27,2	102,1	41,7	0,0	-23,5	27,4	103,0
2678400	V	37,3	17,9	65,1	29,1	0,0	-19,2	17,0	61,8
2592000	VI	68,6	8,6	32,4	19,0	0,0	-15,7	7,8	29,3
2678400	VII	85,7	8,6	31,3	15,6	0,0	-12,8	7,1	25,8
2678400	VIII	150,4	16,2	58,7	17,9	0,0	1,3	15,9	57,8
2592000	IX	55,2	11,9	44,5	16,3	0,0	-10,7	10,8	40,5
2678400	X	92,8	17,4	63,1	20,5	0,0	30,3	16,5	59,9
2592000	XI	63,7	28,1	105,5	36,5	0,0	20,5	27,1	101,8
2678400	XII	55,4	20,8	75,6	31,5	0,0	23,8	20,0	72,6



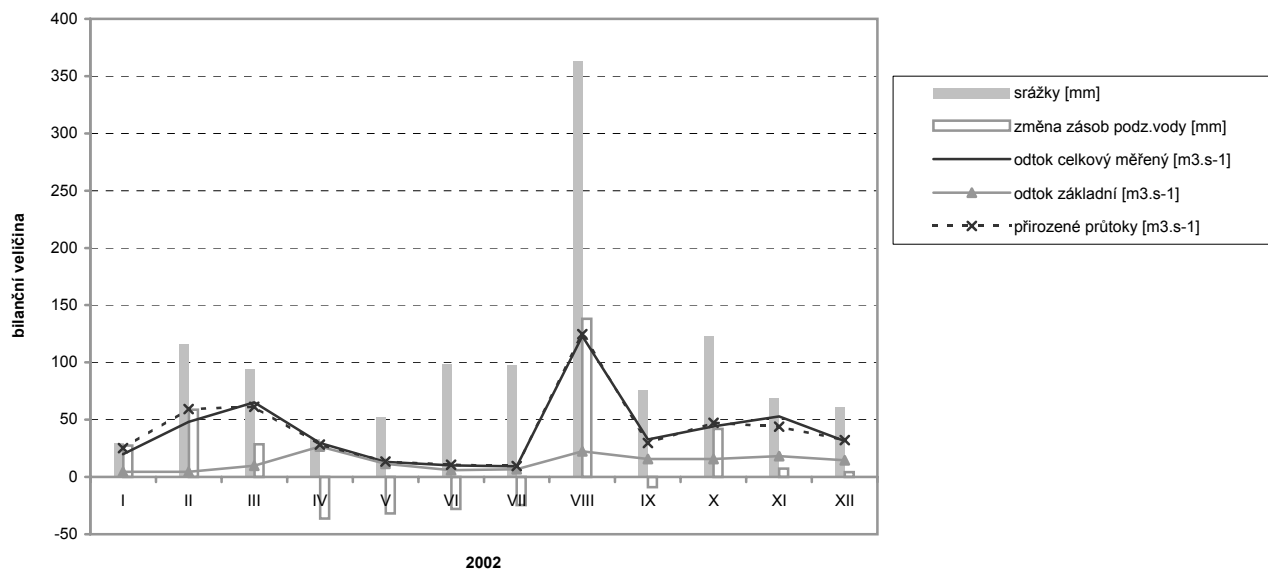
tok		Jizera							
vodoměrná stanice		Tuřice-Předměřice							
dtb stanice		1018							
plocha povodí [km ²]		2158,39							
čas	měsíc	srážky	odtok celkový měřený	odtok celkový měřený	odtok základní	zásoba ve sněhu	změna zásob podz.vody	přirozené průtoky	přirozené průtoky
[s]		[mm]	[mm]	[m ³ .s ⁻¹]	[m ³ .s ⁻¹]	[mm]	[mm]	[mm]	[m ³ .s ⁻¹]
2678400	I	56,8	54,6	44,0	8,6	76,4	6,9	54,7	44,1
2419200	II	128,1	94,9	84,7	29,5	0,0	95,1	94,5	84,3
2678400	III	37,6	60,9	49,0	22,9	0,0	-44,6	60,9	49,1
2592000	IV	59,1	52,7	43,9	10,5	0,0	-42,5	52,8	44,0
2678400	V	42,9	27,8	22,4	7,1	0,0	-32,2	27,3	22,0
2592000	VI	73,8	14,7	12,2	6,2	0,0	-24,4	14,1	11,7
2678400	VII	84,5	14,0	11,3	5,5	0,0	-18,5	13,6	10,9
2678400	VIII	131,1	28,1	22,7	5,3	0,0	11,2	28,7	23,2
2592000	IX	66,3	23,5	19,6	5,2	0,0	-13,0	23,1	19,3
2678400	X	117,2	39,7	32,0	6,3	0,0	44,7	40,5	32,6
2592000	XI	98,8	47,1	39,2	9,7	0,0	34,8	47,0	39,1
2678400	XII	56,8	36,0	29,0	11,6	18,1	-2,8	35,1	28,3



tok		Labe							
vodoměrná stanice		Brandýs n. Labem							
dtb stanice		1040							
plocha povodí [km ²]		13111,35							
čas	měsíc	srážky	odtok celkový měřený	odtok celkový měřený	odtok základní	zásoba ve sněhu	změna zásob podz.vody	přirozené průtoky	přirozené průtoky
[s]		[mm]	[mm]	[m ³ .s ⁻¹]	[m ³ .s ⁻¹]	[mm]	[mm]	[mm]	[m ³ .s ⁻¹]
2678400	I	40,4	43,2	211,4	53,1	11,1	26,7	43,3	211,9
2419200	II	103,1	75,9	411,6	106,9	0,0	32,0	76,4	413,8
2678400	III	29,6	46,6	228,0	82,7	0,0	-32,6	45,5	222,6
2592000	IV	44,1	30,3	153,0	54,0	0,0	-27,1	30,5	154,1
2678400	V	39,0	17,7	86,5	37,5	0,0	-21,6	17,0	83,4
2592000	VI	71,7	8,8	44,7	26,3	0,0	-17,1	8,3	41,8
2678400	VII	85,6	8,8	43,0	22,2	0,0	-13,6	7,7	37,7
2678400	VIII	145,3	17,4	85,1	24,5	0,0	9,9	17,4	85,2
2592000	IX	57,7	12,9	65,1	23,9	0,0	-12,8	12,0	60,9
2678400	X	95,0	18,7	91,3	29,3	0,0	33,9	18,1	88,8
2592000	XI	70,3	26,9	135,9	49,2	0,0	23,2	26,2	132,6
2678400	XII	55,2	23,1	113,2	46,4	6,6	16,1	22,4	109,4

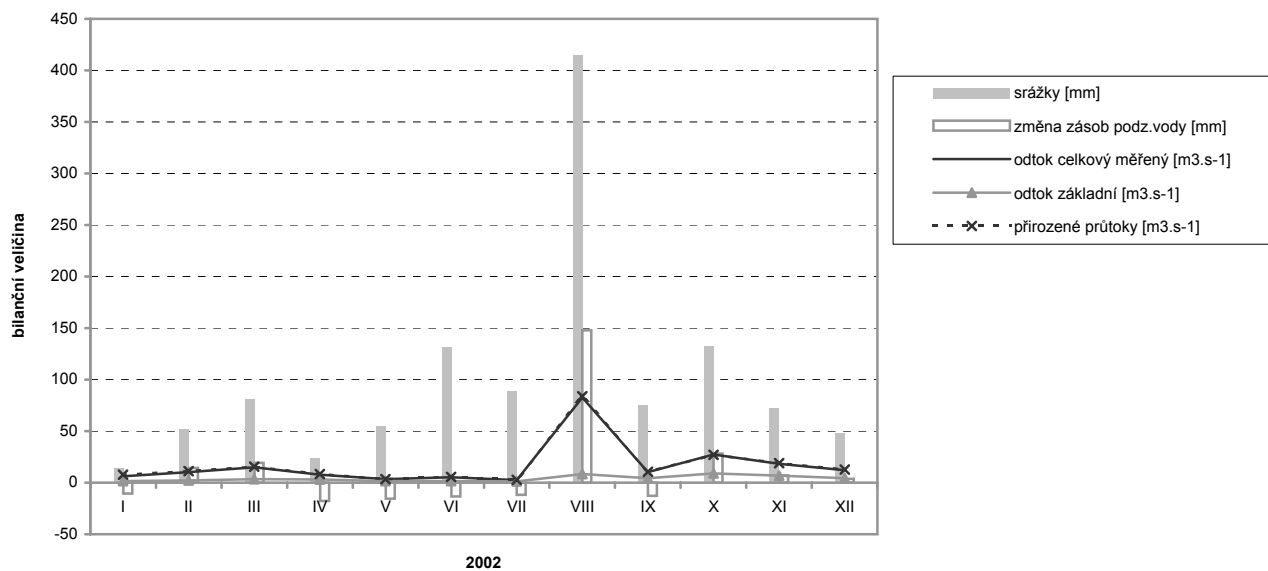


tok		Vltava							
vodoměrná stanice		Březí Kamenný Újezd							
dtb stanice		1110							
plocha povodí [km ²]		1824,59							
čas	měsíc	srážky	odtok celkový měřený	odtok celkový měřený	odtok základní	zásoba ve sněhu	změna zásob podz.vody	přirozené průtoky	přirozené průtoky
[s]		[mm]	[mm]	[m ³ .s ⁻¹]	[m ³ .s ⁻¹]	[mm]	[mm]	[mm]	[m ³ .s ⁻¹]
2678400	I	29,6	29,0	19,7	4,5	0,0	27,4	37,1	25,3
2419200	II	116,4	63,8	48,1	4,5	0,0	58,8	78,8	59,4
2678400	III	94,2	95,8	65,2	9,9	0,0	28,7	89,7	61,1
2592000	IV	33,1	42,3	29,8	26,5	0,0	-36,2	40,3	28,4
2678400	V	51,7	19,4	13,2	11,4	0,0	-31,8	19,6	13,3
2592000	VI	98,3	14,3	10,0	6,0	0,0	-28,0	15,2	10,7
2678400	VII	97,4	13,5	9,2	6,9	0,0	-24,6	14,0	9,5
2678400	VIII	363,5	180,5	122,9	22,3	0,0	138,0	183,0	124,6
2592000	IX	75,4	46,6	32,8	15,6	0,0	-8,9	42,1	29,6
2678400	X	122,4	65,0	44,3	15,6	0,0	41,9	69,6	47,4
2592000	XI	68,6	75,2	53,0	18,2	0,0	7,2	62,5	44,0
2678400	XII	61,1	46,0	31,3	14,4	0,0	4,3	47,4	32,3

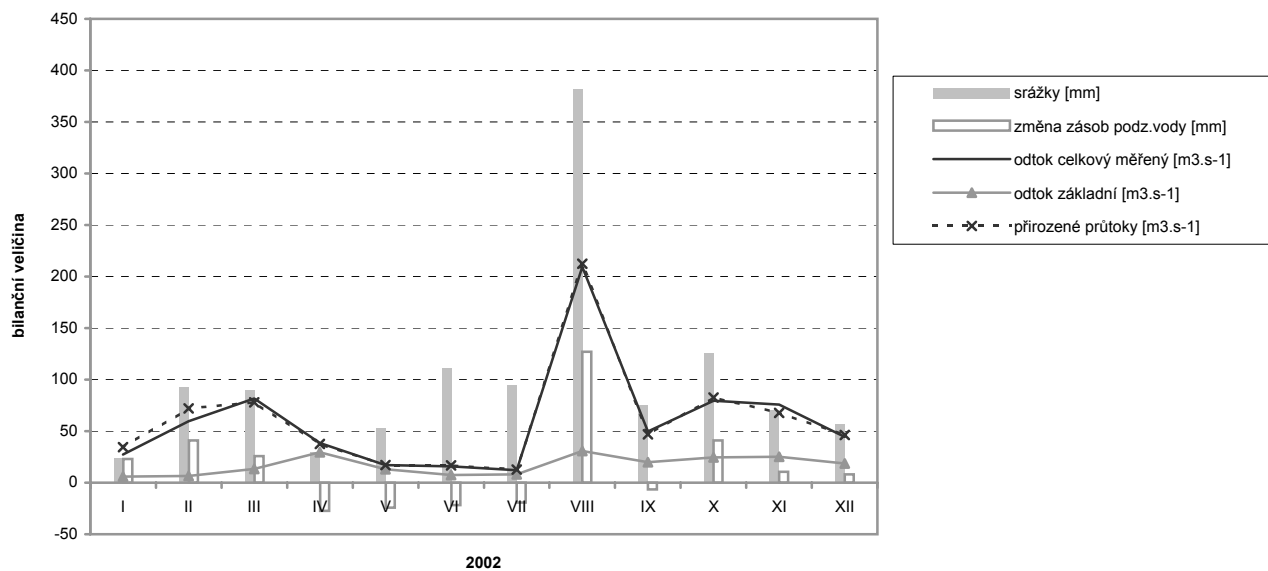


tok	Malše
vodoměrná stanice	Roudné
dtb stanice	1150
plocha povodí [km ²]	961,23

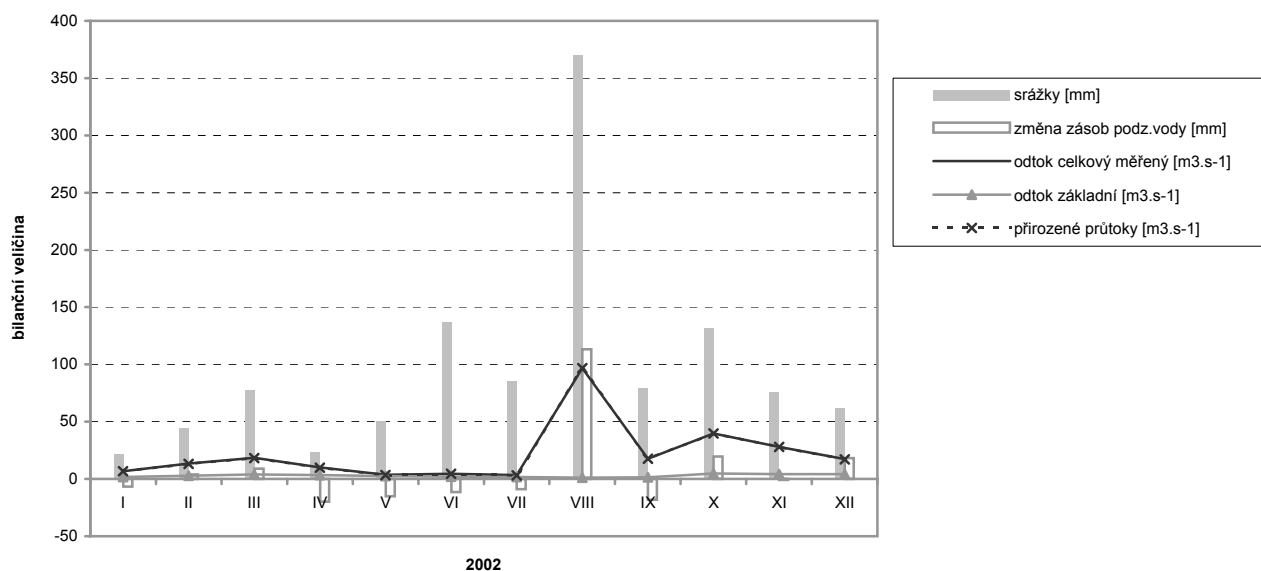
čas	měsíc	srážky	odtok celkový měřený	odtok celkový měřený	odtok základní	zásoba ve sněhu	změna zásob podz.vody	přirozené průtoky	přirozené průtoky
[s]		[mm]	[mm]	[m ³ .s ⁻¹]	[m ³ .s ⁻¹]	[mm]	[mm]	[mm]	[m ³ .s ⁻¹]
2678400	I	13,9	17,4	6,3	1,6	0,0	-10,4	21,6	7,7
2419200	II	51,1	25,4	10,1	2,1	0,0	14,2	28,2	11,2
2678400	III	80,7	41,9	15,0	3,5	0,0	19,2	43,0	15,4
2592000	IV	23,2	21,3	7,9	3,1	0,0	-17,8	22,3	8,3
2678400	V	54,4	9,7	3,5	1,7	0,0	-15,5	9,5	3,4
2592000	VI	131,5	14,4	5,3	1,4	0,0	-13,4	15,4	5,7
2678400	VII	89,0	7,1	2,6	1,2	0,0	-11,7	7,6	2,7
2678400	VIII	415,0	230,5	82,7	8,3	0,0	147,9	234,1	84,0
2592000	IX	75,2	27,8	10,3	4,4	0,0	-12,9	28,3	10,5
2678400	X	131,8	75,8	27,2	9,0	0,0	28,4	75,6	27,1
2592000	XI	72,1	49,7	18,4	6,9	0,0	7,1	51,5	19,1
2678400	XII	47,9	33,8	12,1	4,4	0,0	3,9	35,6	12,8



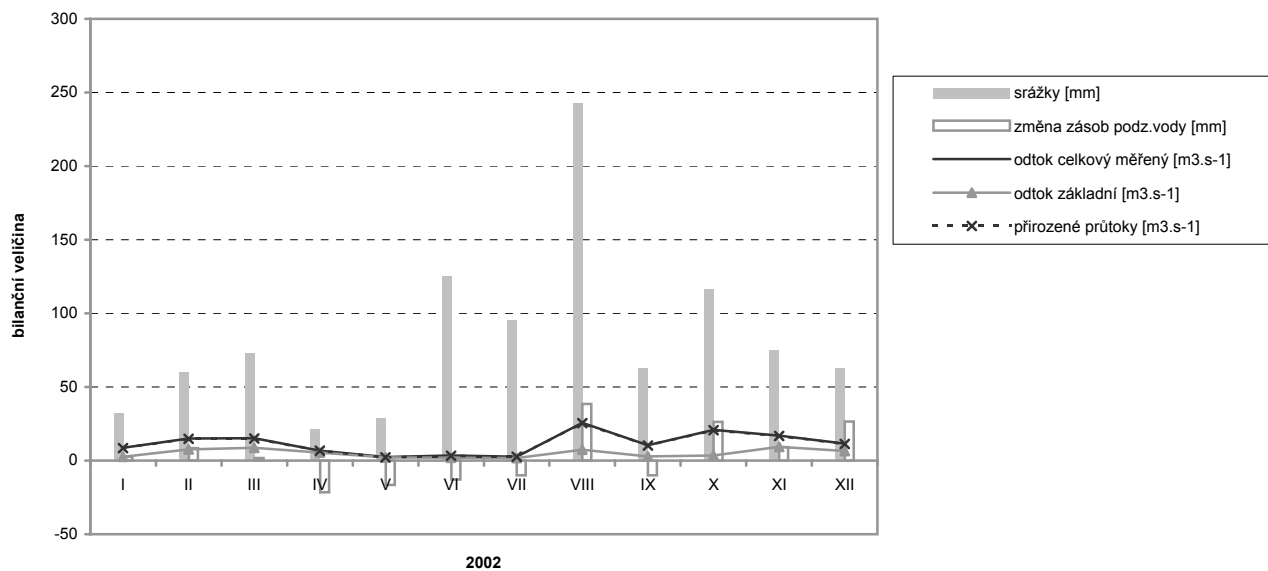
tok		Vltava							
vodoměrná stanice		České Budějovice							
dtb stanice		1151							
plocha povodí [km ²]		2847,6							
čas	měsíc	srážky	odtok celkový měřený	odtok celkový měřený	odtok základní	zásoba ve sněhu	změna zásob podz.vody	přirozené průtoky	přirozené průtoky
[s]		[mm]	[mm]	[m ³ .s ⁻¹]	[m ³ .s ⁻¹]	[mm]	[mm]	[mm]	[m ³ .s ⁻¹]
2678400	I	23,8	25,6	27,2	6,0	0,0	23,1	32,3	34,3
2419200	II	92,5	50,7	59,7	6,6	0,0	41,0	61,3	72,2
2678400	III	89,1	76,7	81,6	13,3	0,0	25,9	73,3	77,9
2592000	IV	29,4	35,0	38,4	29,6	0,0	-27,2	34,2	37,5
2678400	V	52,5	16,0	17,0	13,1	0,0	-24,2	16,1	17,1
2592000	VI	110,7	14,3	15,7	7,4	0,0	-21,6	15,3	16,8
2678400	VII	94,9	11,4	12,1	8,1	0,0	-19,3	12,0	12,7
2678400	VIII	381,5	197,0	209,5	30,6	0,0	127,0	199,9	212,5
2592000	IX	75,3	45,3	49,8	20,0	0,0	-6,5	42,6	46,9
2678400	X	125,6	74,9	79,6	24,6	0,0	40,9	77,8	82,7
2592000	XI	69,8	69,1	75,9	25,1	0,0	10,6	61,6	67,6
2678400	XII	56,4	41,9	44,5	18,8	0,0	8,1	43,4	46,2



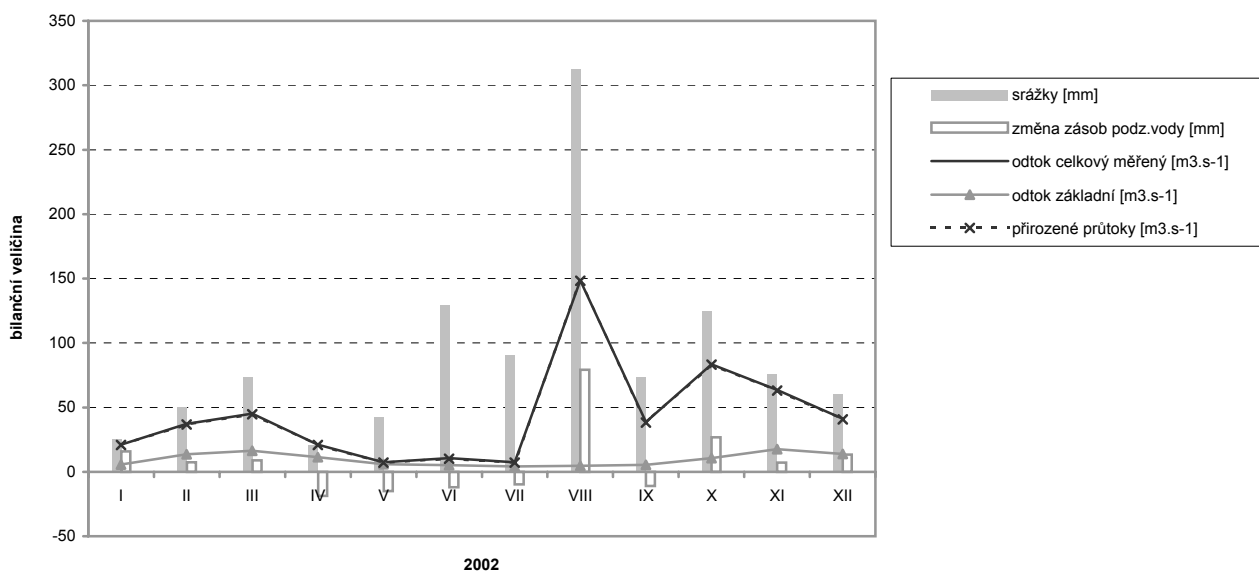
tok		Lužnice							
vodoměrná stanice		Frahelž							
dtb stanice		1230							
plocha povodí [km ²]		1526,65							
čas	měsíc	srážky	odtok celkový měřený	odtok celkový měřený	odtok základní	zásoba ve sněhu	změna zásob podz.vody	přirozené průtoky	přirozené průtoky
[s]		[mm]	[mm]	[m ³ .s ⁻¹]	[m ³ .s ⁻¹]	[mm]	[mm]	[mm]	[m ³ .s ⁻¹]
2678400	I	21,4	11,9	6,8	1,7	0,0	-6,7	11,7	6,7
2419200	II	44,0	21,2	13,4	2,9	0,0	3,9	21,0	13,3
2678400	III	77,4	32,4	18,4	4,1	0,0	8,9	32,2	18,3
2592000	IV	23,2	17,0	10,0	3,3	0,0	-19,8	16,8	9,9
2678400	V	50,5	6,2	3,5	2,4	0,0	-15,1	6,0	3,4
2592000	VI	136,5	7,6	4,5	2,0	0,0	-11,5	7,4	4,4
2678400	VII	85,5	5,8	3,3	1,6	0,0	-8,8	5,6	3,2
2678400	VIII	370,1	169,9	96,8	1,2	0,0	113,2	169,7	96,7
2592000	IX	79,1	30,0	17,7	1,5	0,0	-18,3	29,8	17,6
2678400	X	131,6	69,8	39,8	4,8	0,0	19,6	69,6	39,7
2592000	XI	75,8	47,5	28,0	4,3	0,0	-0,8	47,3	27,9
2678400	XII	61,5	30,3	17,3	4,1	0,0	18,1	30,0	17,1



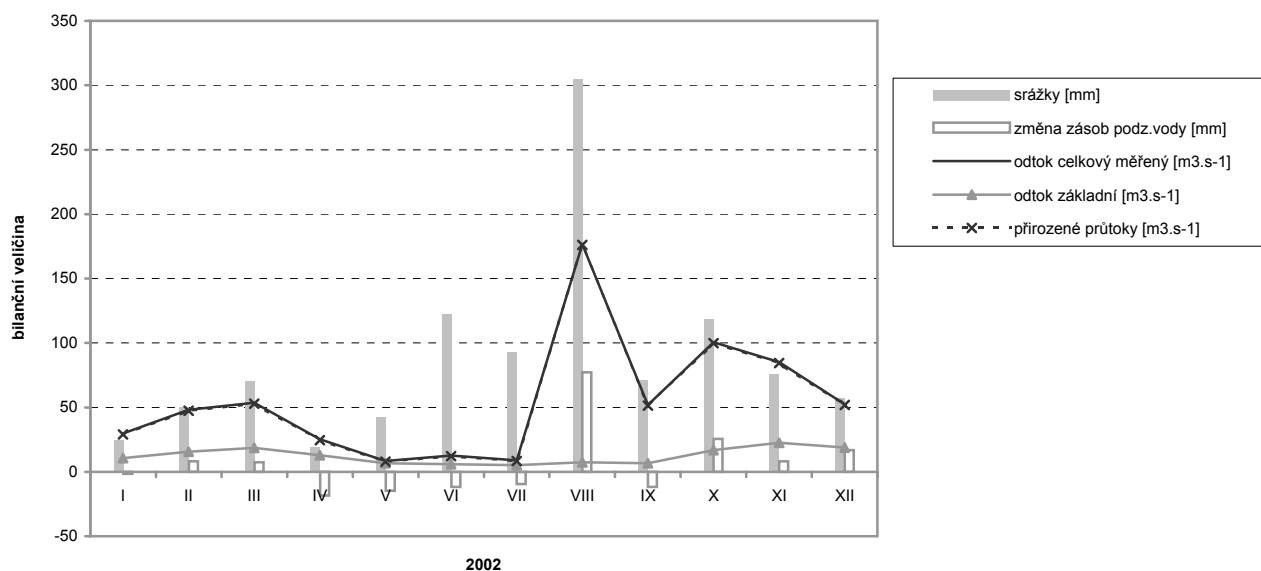
tok		Nežárka							
vodoměrná stanice		Hamr nad Nežárkou							
dtb stanice		1290							
plocha povodí [km ²]		981,2							
čas	měsíc	srážky	odtok celkový měřený	odtok celkový měřený	odtok základní	zásoba ve sněhu	změna zásob podz.vody	přirozené průtoky	přirozené průtoky
[s]		[mm]	[mm]	[m ³ .s ⁻¹]	[m ³ .s ⁻¹]	[mm]	[mm]	[mm]	[m ³ .s ⁻¹]
2678400	I	32,1	23,6	8,6	2,7	0,0	2,6	23,2	8,5
2419200	II	59,9	36,8	14,9	7,5	0,0	8,6	36,3	14,7
2678400	III	73,0	41,4	15,2	8,6	0,0	1,7	40,9	15,0
2592000	IV	20,9	18,1	6,8	5,5	0,0	-21,5	17,6	6,7
2678400	V	28,7	6,6	2,4	2,1	0,0	-16,6	6,2	2,3
2592000	VI	125,3	9,1	3,4	1,9	0,0	-12,8	8,7	3,3
2678400	VII	95,5	7,2	2,6	1,7	0,0	-9,9	6,9	2,5
2678400	VIII	242,9	70,0	25,7	7,4	0,0	38,4	69,6	25,5
2592000	IX	62,3	27,3	10,4	2,7	0,0	-9,9	27,0	10,2
2678400	X	116,5	56,8	20,8	3,4	0,0	26,3	56,3	20,6
2592000	XI	74,9	44,6	16,9	9,2	0,0	9,1	44,1	16,7
2678400	XII	62,9	31,3	11,4	6,5	0,0	26,6	30,9	11,3



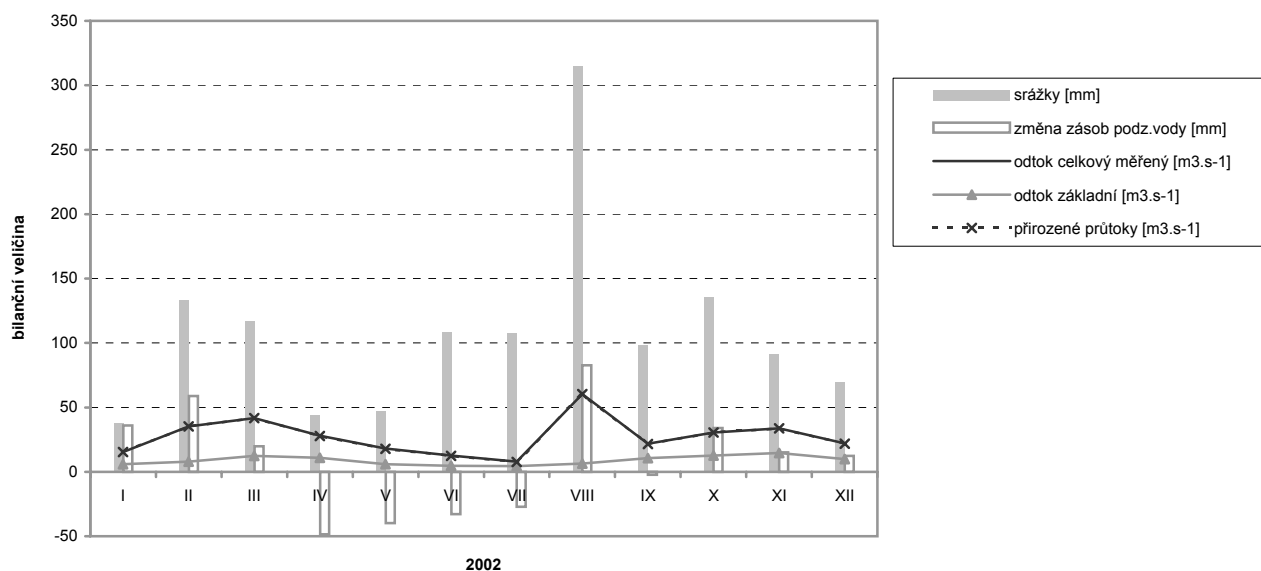
tok		Lužnice							
vodoměrná stanice		Klenovice							
dtb stanice		1310							
plocha povodí [km ²]		3142,95							
čas	měsíc	srážky	odtok celkový měřený	odtok celkový měřený	odtok základní	zásoba ve sněhu	změna zásob podz.vody	přirozené průtoky	přirozené průtoky
[s]		[mm]	[mm]	[m ³ .s ⁻¹]	[m ³ .s ⁻¹]	[mm]	[mm]	[mm]	[m ³ .s ⁻¹]
2678400	I	25,1	18,0	21,1	5,7	0,0	15,8	17,7	20,8
2419200	II	49,8	28,6	37,2	13,6	0,0	7,4	28,3	36,8
2678400	III	73,6	38,5	45,1	16,4	0,0	8,8	38,1	44,7
2592000	IV	20,8	17,4	21,1	11,4	0,0	-18,7	17,1	20,8
2678400	V	42,5	6,3	7,4	5,9	0,0	-15,0	6,1	7,1
2592000	VI	129,6	8,7	10,5	5,1	0,0	-12,1	8,4	10,2
2678400	VII	90,4	6,3	7,3	4,2	0,0	-9,7	6,0	7,1
2678400	VIII	312,8	126,7	148,6	4,7	0,0	79,1	126,4	148,3
2592000	IX	72,9	31,9	38,7	5,4	0,0	-10,9	31,6	38,3
2678400	X	124,4	71,2	83,5	10,7	0,0	26,7	70,8	83,1
2592000	XI	75,6	52,3	63,4	17,6	0,0	7,3	52,0	63,0
2678400	XII	60,4	35,1	41,2	13,8	4,7	13,3	34,8	40,8



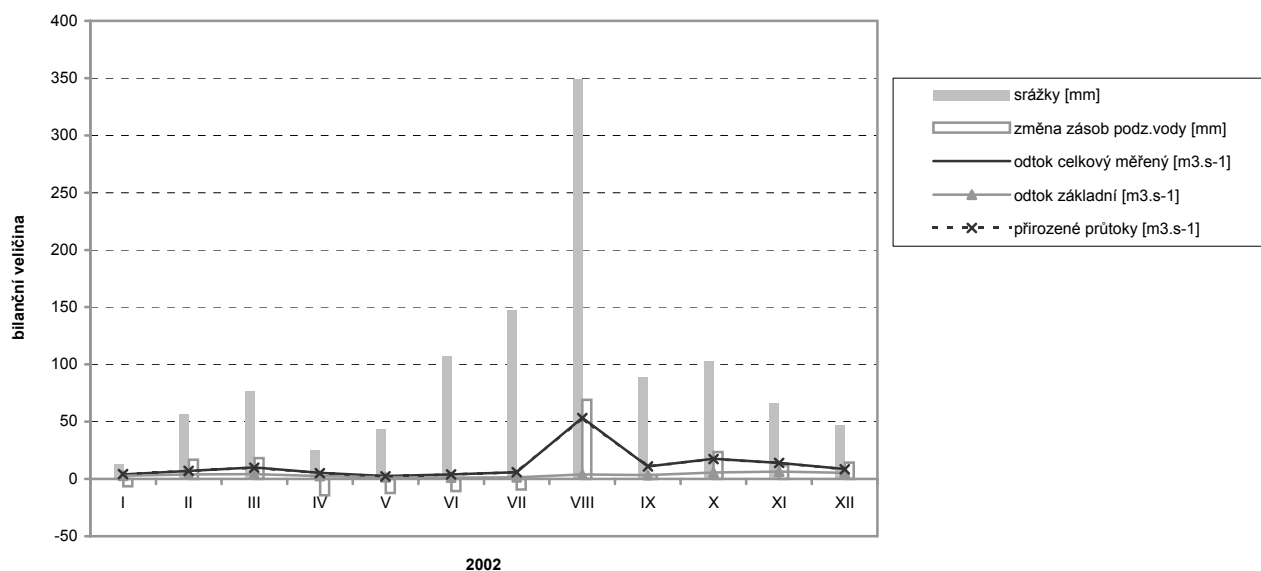
tok		Lužnice							
vodoměrná stanice		Bechyně							
dtb stanice		1330							
plocha povodí [km ²]		4046,29							
čas	měsíc	srážky	odtok celkový měřený	odtok celkový měřený	odtok základní	zásoba ve sněhu	změna zásob podz.vody	přirozené průtoky	přirozené průtoky
[s]		[mm]	[mm]	[m ³ .s ⁻¹]	[m ³ .s ⁻¹]	[mm]	[mm]	[mm]	[m ³ .s ⁻¹]
2678400	I	24,4	19,6	29,6	10,5	0,0	-1,6	19,2	29,0
2419200	II	49,8	28,8	48,1	15,7	0,0	8,1	28,3	47,4
2678400	III	70,5	35,4	53,5	18,5	0,0	7,5	35,0	52,8
2592000	IV	18,9	16,2	25,2	12,9	0,0	-18,5	15,8	24,6
2678400	V	42,5	5,5	8,3	6,7	0,0	-14,8	5,2	7,8
2592000	VI	121,9	8,1	12,6	5,8	0,0	-11,8	7,8	12,1
2678400	VII	92,5	5,9	8,9	5,1	0,0	-9,4	5,5	8,4
2678400	VIII	304,2	116,9	176,7	7,4	0,0	77,2	116,6	176,1
2592000	IX	71,1	33,2	51,9	6,7	0,0	-11,6	32,9	51,3
2678400	X	118,7	66,6	100,7	16,8	0,0	25,6	66,1	99,9
2592000	XI	76,0	54,5	85,1	22,6	0,0	8,1	54,0	84,3
2678400	XII	57,4	34,7	52,5	18,7	0,0	16,8	34,3	51,8



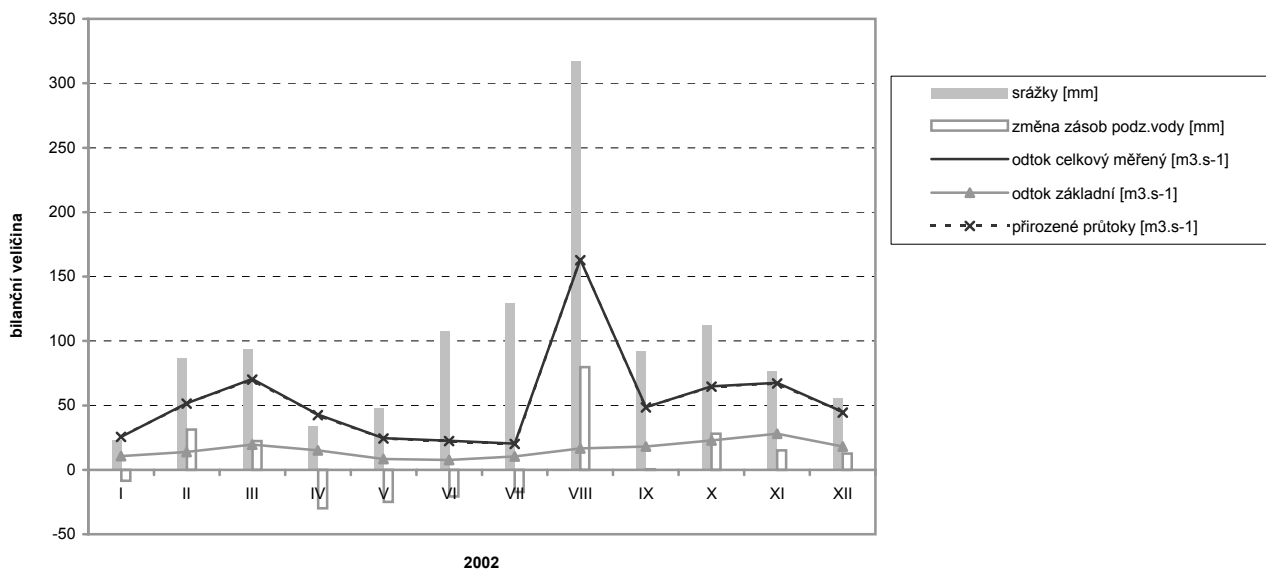
tok		Otava							
vodoměrná stanice		Katovice							
dtb stanice		1410							
plocha povodí [km ²]		1134,53							
čas	měsíc	srážky	odtok celkový měřený	odtok celkový měřený	odtok základní	zásoba ve sněhu	změna zásob podz.vody	přirozené průtoky	přirozené průtoky
[s]		[mm]	[mm]	[m ³ .s ⁻¹]	[m ³ .s ⁻¹]	[mm]	[mm]	[mm]	[m ³ .s ⁻¹]
2678400	I	37,5	36,2	15,3	5,9	0,0	35,9	36,0	15,2
2419200	II	133,3	75,1	35,2	8,0	0,0	58,8	74,9	35,1
2678400	III	117,0	98,4	41,7	12,3	0,0	19,8	98,2	41,6
2592000	IV	44,0	63,7	27,9	11,0	0,0	-48,4	63,5	27,8
2678400	V	46,6	42,5	18,0	6,0	0,0	-39,9	42,3	17,9
2592000	VI	108,4	28,6	12,5	4,7	0,0	-32,9	28,4	12,4
2678400	VII	107,6	18,4	7,8	4,4	0,0	-27,1	18,2	7,7
2678400	VIII	314,9	142,5	60,3	6,4	0,0	82,7	142,2	60,2
2592000	IX	98,0	49,8	21,8	10,5	0,0	-2,3	49,5	21,7
2678400	X	135,5	72,1	30,6	12,6	0,0	34,1	71,8	30,4
2592000	XI	91,1	77,1	33,8	14,7	0,0	15,1	76,8	33,6
2678400	XII	69,2	51,9	22,0	9,8	0,0	12,3	51,6	21,9



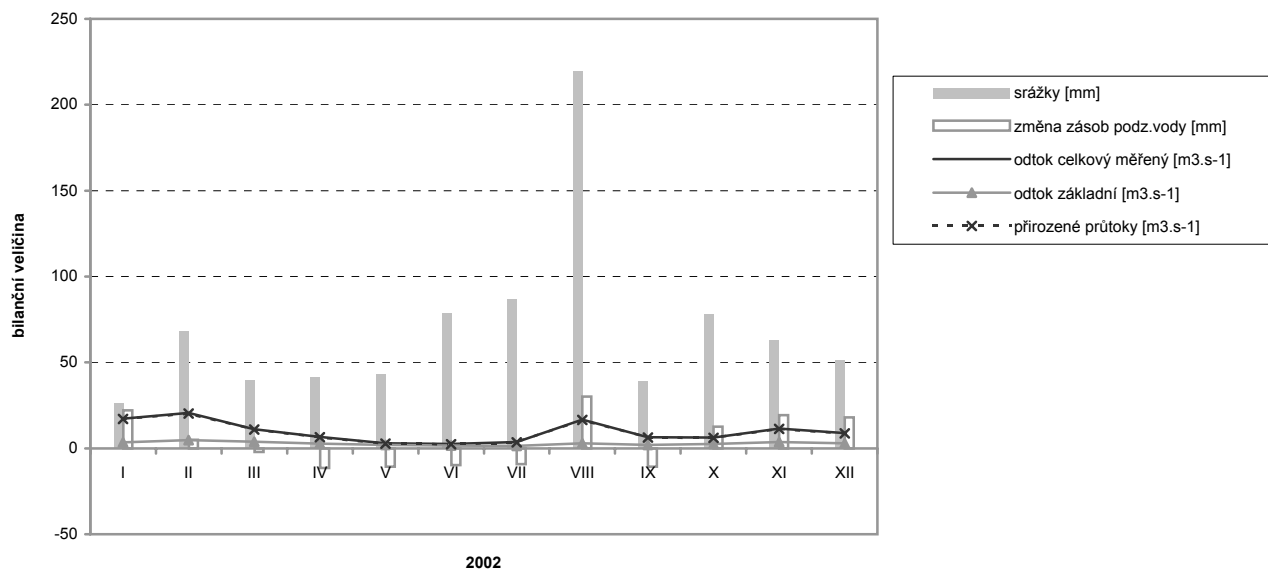
tok		Blanice							
vodoměrná stanice		Heřmaň							
dtb stanice		1500							
plocha povodí [km ²]		839,64							
čas	měsíc	srážky	odtok celkový měřený	odtok celkový měřený	odtok základní	zásoba ve sněhu	změna zásob podz.vody	přirozené průtoky	přirozené průtoky
[s]		[mm]	[mm]	[m ³ .s ⁻¹]	[m ³ .s ⁻¹]	[mm]	[mm]	[mm]	[m ³ .s ⁻¹]
2678400	I	13,2	13,0	4,1	2,9	0,0	-6,4	13,2	4,1
2419200	II	56,1	20,2	7,0	3,9	0,0	16,8	20,0	6,9
2678400	III	76,2	32,5	10,2	4,1	0,0	18,3	31,5	9,9
2592000	IV	25,0	16,5	5,3	2,5	0,0	-14,2	15,7	5,1
2678400	V	43,0	7,8	2,4	1,3	0,0	-12,3	7,5	2,4
2592000	VI	107,3	12,5	4,1	1,3	0,0	-10,7	12,3	4,0
2678400	VII	147,0	19,0	6,0	1,4	0,0	-9,3	18,7	5,9
2678400	VIII	348,9	170,5	53,5	4,0	0,0	69,2	169,9	53,3
2592000	IX	88,8	33,6	10,9	3,3	0,0	3,4	33,7	10,9
2678400	X	103,0	56,0	17,6	5,7	0,0	23,5	55,5	17,4
2592000	XI	66,1	43,4	14,0	6,5	0,0	12,1	42,9	13,9
2678400	XII	47,3	27,4	8,6	5,2	0,0	14,4	26,9	8,4



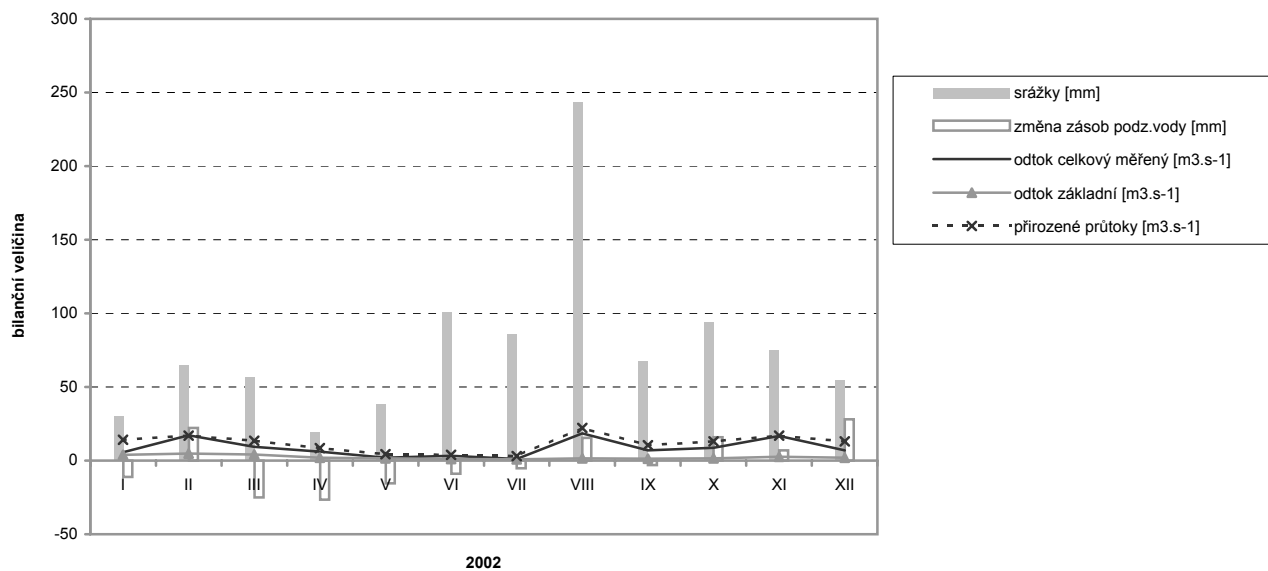
tok		Otava							
vodoměrná stanice		Písek							
dtb stanice		1510							
plocha povodí [km ²]		2912,76							
čas	měsíc	srážky	odtok celkový měřený	odtok celkový měřený	odtok základní	zásoba ve sněhu	změna zásob podz.vody	přirozené průtoky	přirozené průtoky
[s]		[mm]	[mm]	[m ³ .s ⁻¹]	[m ³ .s ⁻¹]	[mm]	[mm]	[mm]	[m ³ .s ⁻¹]
2678400	I	22,6	23,6	25,6	10,7	0,0	-8,6	23,4	25,5
2419200	II	86,6	42,9	51,6	13,8	0,0	31,2	42,6	51,3
2678400	III	93,7	64,9	70,5	19,6	0,0	22,4	64,3	69,9
2592000	IV	33,5	38,1	42,9	15,0	0,0	-29,9	37,7	42,4
2678400	V	48,0	22,5	24,4	8,5	0,0	-24,9	22,3	24,2
2592000	VI	107,6	20,1	22,6	7,7	0,0	-20,8	19,9	22,3
2678400	VII	129,7	18,8	20,4	10,4	0,0	-17,3	18,4	20,1
2678400	VIII	317,0	150,0	163,1	16,5	0,0	79,7	149,5	162,6
2592000	IX	92,1	43,2	48,6	18,1	0,0	0,3	43,0	48,3
2678400	X	112,3	59,7	64,9	22,8	0,0	28,0	59,2	64,4
2592000	XI	76,3	60,2	67,6	28,1	0,0	15,1	59,7	67,1
2678400	XII	55,4	41,2	44,8	18,2	0,0	12,6	40,9	44,4



tok		Sázava							
vodoměrná stanice		Světlá nad Sázavou							
dtb stanice		1590							
plocha povodí [km ²]		1140,51							
čas	měsíc	srážky	odtok celkový měřený	odtok celkový měřený	odtok základní	zásoba ve sněhu	změna zásob podz.vody	přirozené průtoky	přirozené průtoky
[s]		[mm]	[mm]	[m ³ .s ⁻¹]	[m ³ .s ⁻¹]	[mm]	[mm]	[mm]	[m ³ .s ⁻¹]
2678400	I	26,2	40,6	17,3	3,5	0,0	22,0	40,0	17,0
2419200	II	68,4	43,6	20,5	4,8	0,0	5,0	42,8	20,2
2678400	III	39,5	26,3	11,2	3,8	0,0	-2,1	25,7	11,0
2592000	IV	41,3	15,2	6,7	2,7	0,0	-11,4	14,7	6,5
2678400	V	43,2	7,0	3,0	1,9	0,0	-10,6	6,6	2,8
2592000	VI	78,5	5,7	2,5	1,7	0,0	-9,8	5,3	2,3
2678400	VII	86,6	8,6	3,6	1,5	0,0	-9,1	8,0	3,4
2678400	VIII	219,5	39,1	16,6	2,9	0,0	30,1	38,6	16,4
2592000	IX	39,2	14,6	6,4	2,0	0,0	-10,6	14,1	6,2
2678400	X	77,8	14,7	6,3	2,6	0,0	12,7	14,1	6,0
2592000	XI	63,1	26,3	11,6	3,7	0,0	19,4	25,7	11,3
2678400	XII	51,6	20,7	8,8	3,0	2,6	17,9	20,3	8,6

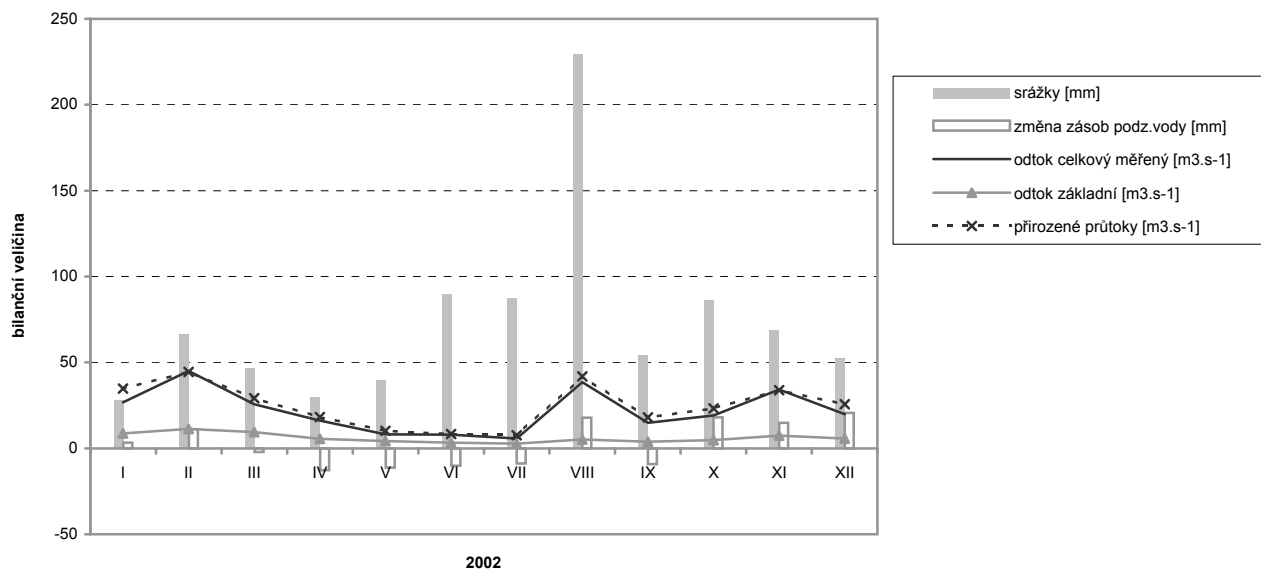


tok		Želivka							
vodoměrná stanice		Soutice							
dtb stanice		1632							
plocha povodí [km ²]		1186,99							
čas	měsíc	srážky	odtok celkový měřený	odtok celkový měřený	odtok základní	zásoba ve sněhu	změna zásob podz.vody	přirozené průtoky	přirozené průtoky
[s]		[mm]	[mm]	[m ³ .s ⁻¹]	[m ³ .s ⁻¹]	[mm]	[mm]	[mm]	[m ³ .s ⁻¹]
2678400	I	29,9	13,0	5,8	4,0	0,0	-11,1	31,8	14,1
2419200	II	64,4	35,1	17,2	4,8	0,0	22,1	34,7	17,0
2678400	III	56,8	21,2	9,4	4,2	0,0	-24,9	30,4	13,5
2592000	IV	19,1	13,4	6,1	2,1	0,0	-26,6	18,6	8,5
2678400	V	38,0	4,6	2,0	1,6	0,0	-15,4	9,8	4,3
2592000	VI	100,6	7,0	3,2	1,1	0,0	-8,9	8,6	3,9
2678400	VII	85,8	2,2	1,0	0,8	0,0	-5,1	6,9	3,0
2678400	VIII	243,1	41,5	18,4	1,5	0,0	15,4	50,2	22,2
2592000	IX	67,2	15,4	7,1	1,3	0,0	-3,0	22,9	10,5
2678400	X	93,9	19,4	8,6	1,6	0,0	16,0	29,5	13,1
2592000	XI	74,8	36,6	16,8	2,6	0,0	7,0	36,9	16,9
2678400	XII	54,2	15,9	7,0	1,9	0,0	28,0	29,4	13,0



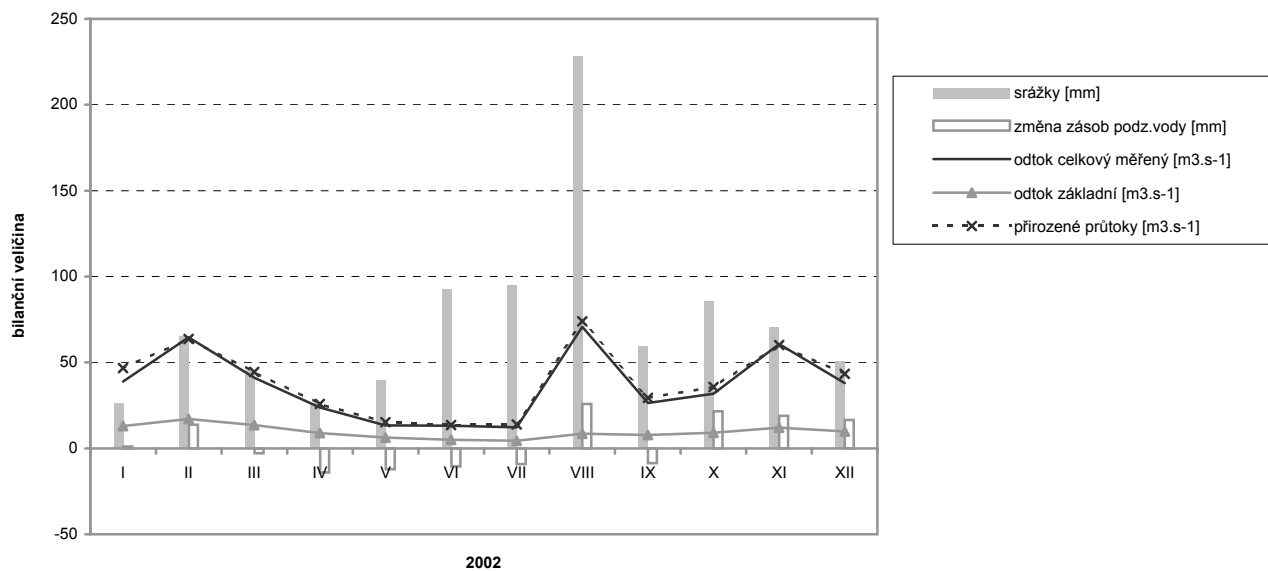
tok	Sázava
vodoměrná stanice	Kácov
dtb stanice	1650
plocha povodí [km ²]	2813,37

čas	měsíc	srážky	odtok celkový měřený	odtok celkový měřený	odtok základní	zásoba ve sněhu	změna zásob podz.vody	přirozené průtoky	přirozené průtoky
[s]		[mm]	[mm]	[m ³ .s ⁻¹]	[m ³ .s ⁻¹]	[mm]	[mm]	[mm]	[m ³ .s ⁻¹]
2678400	I	27,7	25,5	26,8	8,8	0,0	3,3	33,1	34,7
2419200	II	66,4	38,8	45,1	11,2	0,0	11,1	38,2	44,4
2678400	III	46,6	24,4	25,6	9,4	0,0	-2,2	27,9	29,3
2592000	IV	30,0	14,9	16,2	5,5	0,0	-12,7	16,8	18,2
2678400	V	39,7	7,8	8,2	4,1	0,0	-11,3	9,7	10,2
2592000	VI	89,6	7,2	7,9	3,2	0,0	-10,0	7,7	8,3
2678400	VII	87,3	5,5	5,7	2,7	0,0	-8,9	7,1	7,5
2678400	VIII	229,7	36,6	38,4	5,2	0,0	17,9	39,9	41,9
2592000	IX	54,4	13,7	14,9	3,8	0,0	-9,1	16,6	18,0
2678400	X	86,1	18,3	19,2	4,8	0,0	18,0	22,2	23,3
2592000	XI	68,7	31,5	34,1	7,4	0,0	14,9	31,2	33,9
2678400	XII	52,3	19,0	19,9	5,6	0,0	20,6	24,3	25,6

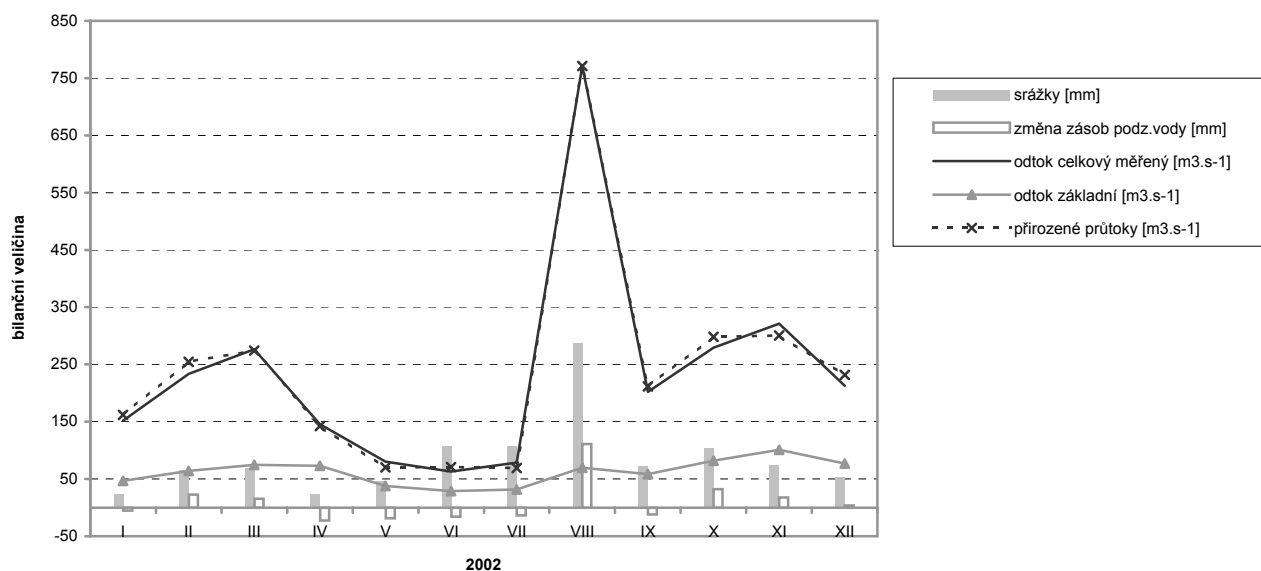


tok	Sázava
vodoměrná stanice	Nespeky
dtb stanice	1672
plocha povodí [km ²]	4037,24

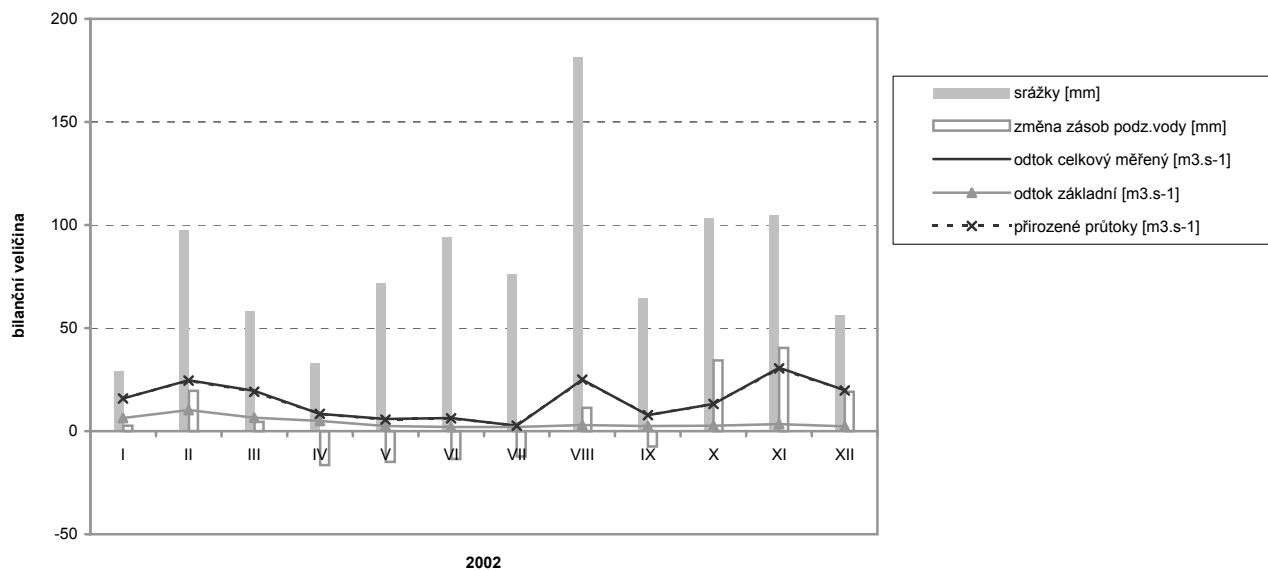
čas	měsíc	srážky	odtok celkový měřený	odtok celkový měřený	odtok základní	zásoba ve sněhu	změna zásob podz.vody	přirozené průtoky	přirozené průtoky
[s]		[mm]	[mm]	[m ³ .s ⁻¹]	[m ³ .s ⁻¹]	[mm]	[mm]	[mm]	[m ³ .s ⁻¹]
2678400	I	26,3	25,8	39,0	13,0	0,0	1,1	31,0	46,7
2419200	II	65,0	38,7	64,6	17,2	0,0	13,8	38,1	63,6
2678400	III	45,2	27,2	41,1	13,6	0,0	-2,8	29,5	44,5
2592000	IV	26,0	15,3	23,9	8,9	0,0	-14,0	16,5	25,8
2678400	V	39,6	8,8	13,3	6,3	0,0	-12,1	10,1	15,2
2592000	VI	92,6	8,5	13,2	5,1	0,0	-10,6	8,6	13,5
2678400	VII	94,9	8,2	12,3	4,5	0,0	-9,2	9,2	13,9
2678400	VIII	228,0	46,9	70,7	8,4	0,0	25,9	49,1	73,9
2592000	IX	59,2	17,0	26,4	7,8	0,0	-8,6	18,8	29,3
2678400	X	85,7	21,1	31,8	9,1	0,0	21,6	23,7	35,7
2592000	XI	70,6	39,0	60,7	12,0	0,0	18,9	38,6	60,1
2678400	XII	50,6	25,2	37,9	9,8	0,0	16,6	28,8	43,4



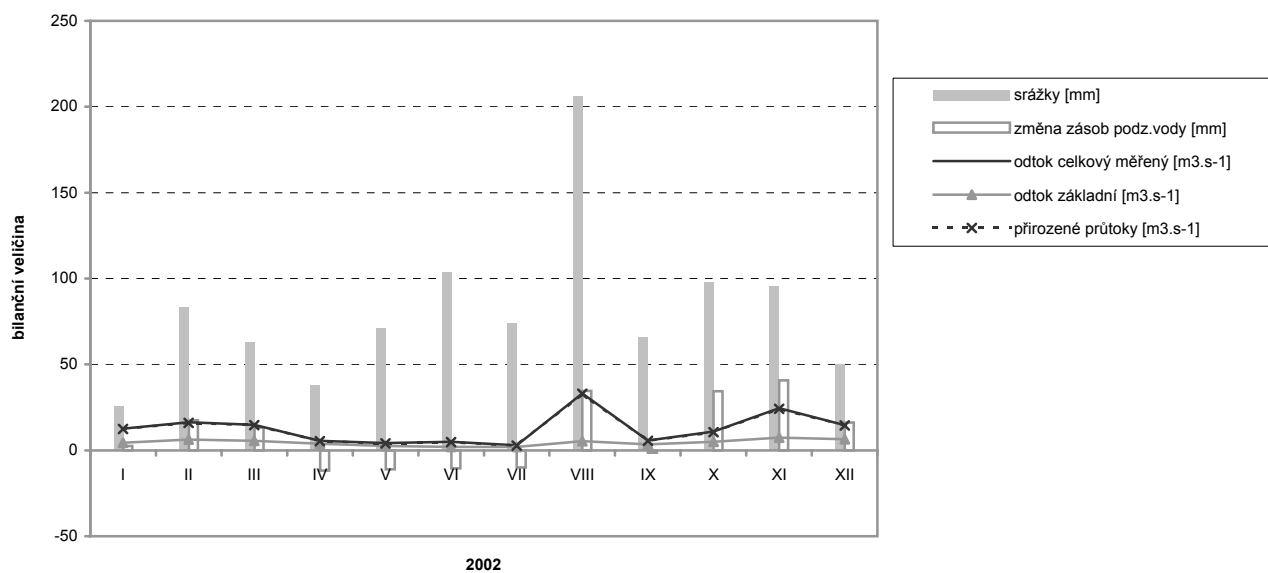
tok		Vltava							
vodoměrná stanice		Zbraslav							
dtb stanice		1690							
plocha povodí [km ²]		17816,69							
čas	měsíc	srážky	odtok celkový měřený	odtok celkový měřený	odtok základní	zásoba ve sněhu	změna zásob podz.vody	přirozené průtoky	přirozené průtoky
[s]		[mm]	[mm]	[m ³ .s ⁻¹]	[m ³ .s ⁻¹]	[mm]	[mm]	[mm]	[m ³ .s ⁻¹]
2678400	I	22,6	22,8	151,7	46,7	0,0	-5,3	24,4	162,0
2419200	II	65,4	31,7	233,3	63,8	0,0	22,9	34,6	254,8
2678400	III	67,8	41,6	276,5	74,5	0,0	15,2	41,2	274,0
2592000	IV	24,0	21,2	145,6	72,9	0,0	-22,5	20,7	142,5
2678400	V	46,2	12,1	80,4	37,9	0,0	-19,0	10,6	70,4
2592000	VI	106,6	9,1	62,6	29,0	0,0	-16,0	10,3	70,8
2678400	VII	105,8	11,8	78,3	31,6	0,0	-13,5	10,4	69,3
2678400	VIII	286,6	115,9	771,0	69,7	0,0	111,2	115,9	771,0
2592000	IX	71,1	29,4	202,2	58,7	0,0	-11,7	30,8	211,7
2678400	X	103,6	42,0	279,3	82,0	0,0	32,4	44,8	298,0
2592000	XI	73,8	46,7	321,3	101,2	0,0	17,5	43,7	300,7
2678400	XII	52,6	32,0	212,6	77,1	0,0	3,7	34,8	231,7



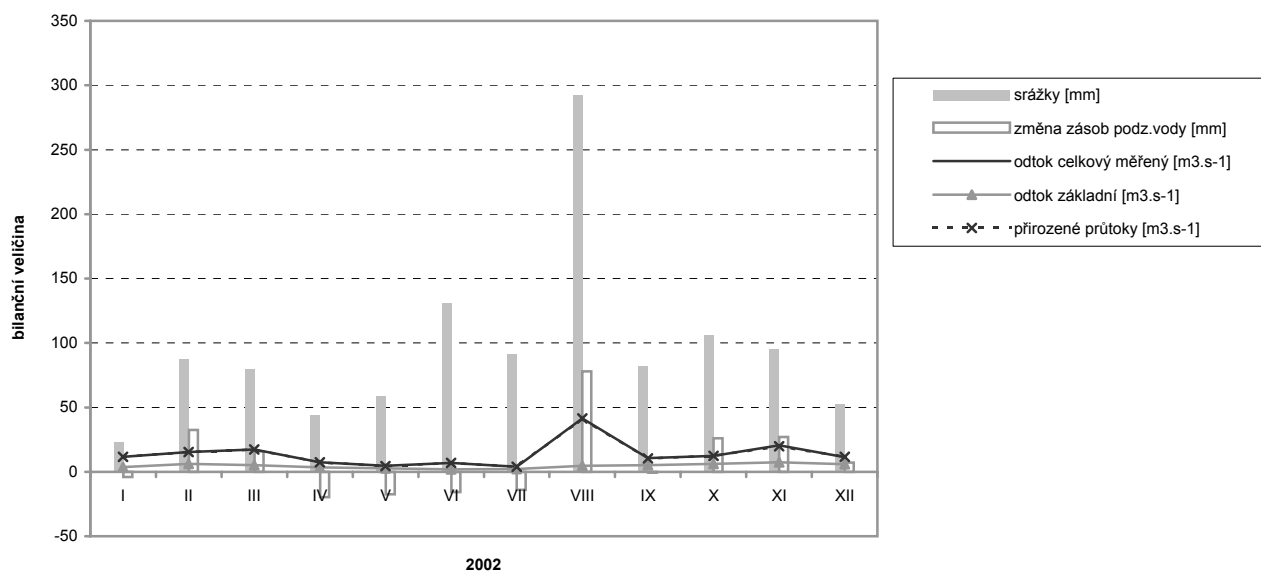
tok		Mže							
vodoměrná stanice		Stříbro							
dtb stanice		1740							
plocha povodí [km ²]		1144,81							
čas	měsíc	srážky	odtok celkový měřený	odtok celkový měřený	odtok základní	zásoba ve sněhu	změna zásob podz.vody	přirozené průtoky	přirozené průtoky
[s]		[mm]	[mm]	[m ³ .s ⁻¹]	[m ³ .s ⁻¹]	[mm]	[mm]	[mm]	[m ³ .s ⁻¹]
2678400	I	29,3	37,2	15,9	6,3	0,0	2,6	37,1	15,8
2419200	II	97,6	52,1	24,6	10,2	0,0	19,6	51,7	24,5
2678400	III	58,1	45,8	19,6	6,6	0,0	4,5	44,6	19,1
2592000	IV	33,1	19,1	8,4	5,0	0,0	-16,5	19,1	8,4
2678400	V	72,0	13,8	5,9	2,6	0,0	-15,0	13,2	5,6
2592000	VI	93,9	14,4	6,4	2,0	0,0	-13,6	14,1	6,2
2678400	VII	76,4	6,1	2,6	2,0	0,0	-12,3	6,1	2,6
2678400	VIII	181,5	58,5	25,0	3,0	0,0	11,4	58,5	25,0
2592000	IX	64,4	17,4	7,7	2,5	0,0	-7,4	17,4	7,7
2678400	X	103,3	31,0	13,3	2,6	0,0	34,3	30,9	13,2
2592000	XI	104,9	69,8	30,8	3,4	0,0	40,3	68,8	30,4
2678400	XII	56,5	46,4	19,8	2,3	0,0	19,2	46,0	19,7



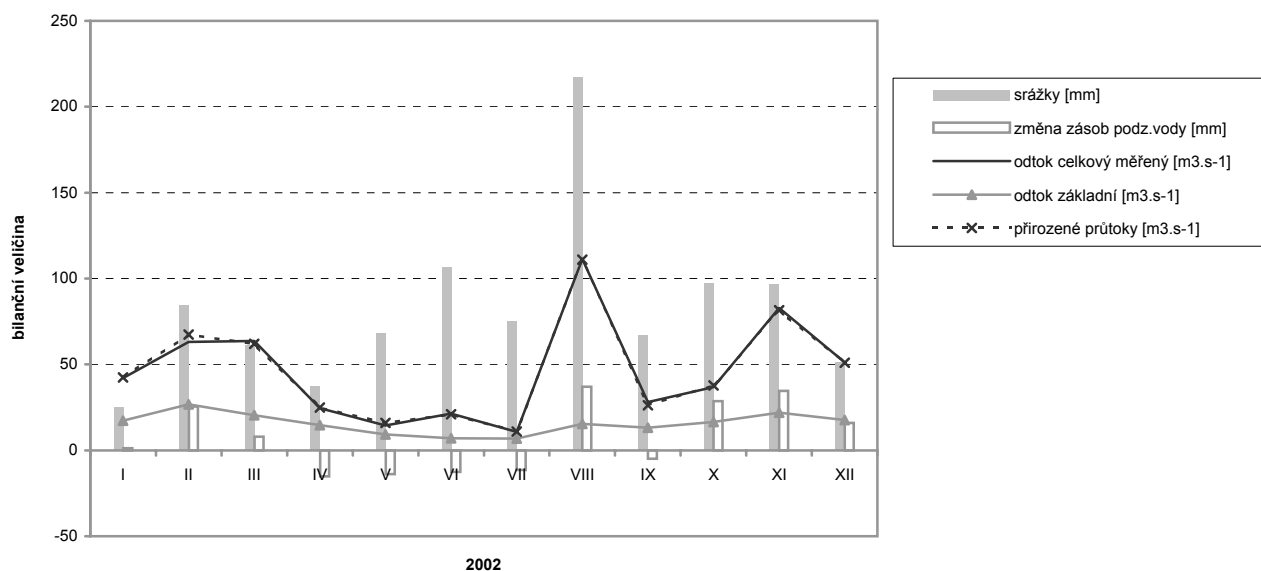
tok		Radbuza							
vodoměrná stanice		Lhota							
dtb stanice		1799							
plocha povodí [km ²]		1174,87							
čas	měsíc	srážky	odtok celkový měřený	odtok celkový měřený	odtok základní	zásoba ve sněhu	změna zásob podz.vody	přirozené průtoky	přirozené průtoky
[s]		[mm]	[mm]	[m ³ .s ⁻¹]	[m ³ .s ⁻¹]	[mm]	[mm]	[mm]	[m ³ .s ⁻¹]
2678400	I	25,8	28,8	12,7	4,4	0,0	2,6	28,3	12,4
2419200	II	83,5	33,5	16,3	6,3	0,0	17,5	32,9	16,0
2678400	III	62,9	34,0	14,9	5,5	0,0	13,3	33,4	14,7
2592000	IV	37,9	12,1	5,5	3,9	0,0	-11,8	11,6	5,3
2678400	V	71,3	9,6	4,2	2,5	0,0	-11,1	9,1	4,0
2592000	VI	103,9	10,9	4,9	2,0	0,0	-10,5	10,4	4,7
2678400	VII	73,8	6,8	3,0	1,9	0,0	-9,9	6,4	2,8
2678400	VIII	206,1	75,5	33,1	5,3	0,0	34,6	74,9	32,9
2592000	IX	65,7	12,8	5,8	3,5	0,0	-1,4	12,3	5,6
2678400	X	97,9	24,7	10,9	5,0	0,0	34,5	24,2	10,6
2592000	XI	95,3	54,0	24,5	7,3	0,0	40,7	53,4	24,2
2678400	XII	50,3	33,4	14,6	6,4	0,0	16,1	32,8	14,4



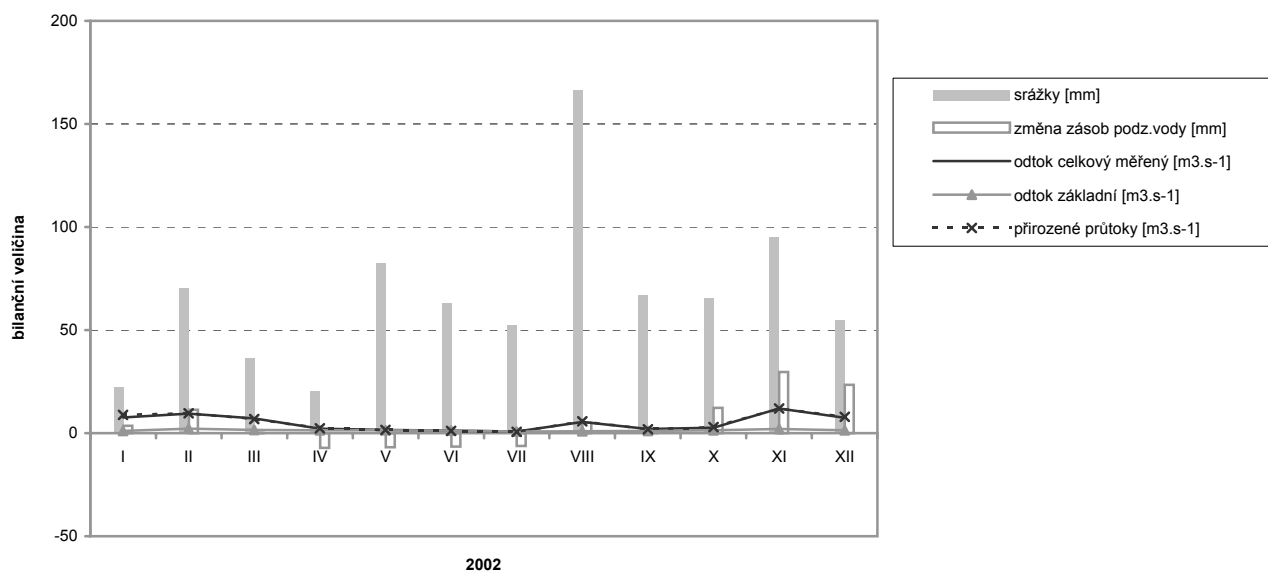
tok		Úhlava							
vodoměrná stanice		Štěnovice							
dtb stanice		1830							
plocha povodí [km ²]		897,32							
čas	měsíc	srážky	odtok celkový měřený	odtok celkový měřený	odtok základní	zásoba ve sněhu	změna zásob podz.vody	přirozené průtoky	přirozené průtoky
[s]		[mm]	[mm]	[m ³ .s ⁻¹]	[m ³ .s ⁻¹]	[mm]	[mm]	[mm]	[m ³ .s ⁻¹]
2678400	I	23,3	34,6	11,6	3,7	0,0	-4,1	34,3	11,5
2419200	II	87,2	41,2	15,3	6,2	0,0	32,5	41,4	15,3
2678400	III	79,5	51,5	17,3	5,3	0,0	15,8	51,9	17,4
2592000	IV	43,7	21,5	7,5	3,5	0,0	-19,7	21,3	7,4
2678400	V	58,5	13,9	4,7	2,7	0,0	-17,5	13,0	4,4
2592000	VI	130,8	19,6	6,8	2,0	0,0	-15,6	19,6	6,8
2678400	VII	91,3	11,9	4,0	2,1	0,0	-13,9	11,7	3,9
2678400	VIII	292,3	123,9	41,5	4,5	0,0	77,8	123,4	41,3
2592000	IX	82,0	30,6	10,6	5,1	0,0	-0,4	30,1	10,4
2678400	X	105,8	36,5	12,2	6,2	0,0	26,0	37,0	12,4
2592000	XI	95,3	59,2	20,5	7,4	0,0	27,1	57,4	19,9
2678400	XII	52,3	34,3	11,5	5,9	0,0	7,2	34,7	11,6



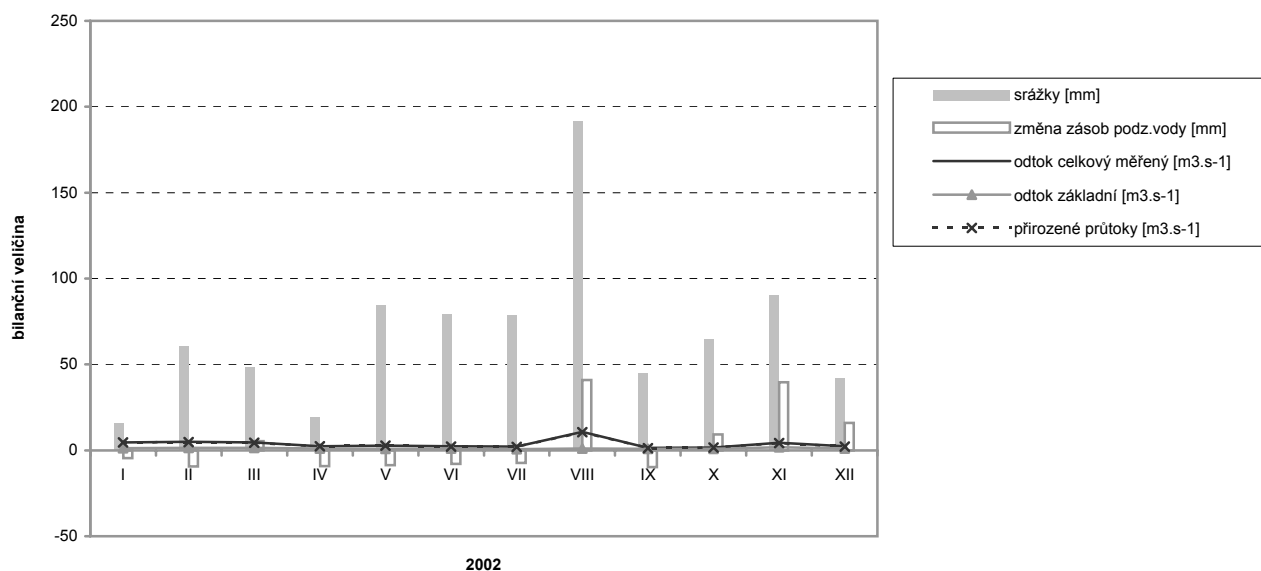
tok		Berounka							
vodoměrná stanice		Plzeň – Bílá Hora							
dtb stanice		1860							
plocha povodí [km ²]		4015,63							
čas	měsíc	srážky	odtok celkový měřený	odtok celkový měřený	odtok základní	zásoba ve sněhu	změna zásob podz.vody	přirozené průtoky	přirozené průtoky
[s]		[mm]	[mm]	[m ³ .s ⁻¹]	[m ³ .s ⁻¹]	[mm]	[mm]	[mm]	[m ³ .s ⁻¹]
2678400	I	25,0	28,1	42,1	17,2	0,0	1,2	28,3	42,5
2419200	II	84,7	38,0	63,2	26,8	0,0	25,5	40,6	67,4
2678400	III	61,4	42,4	63,6	20,5	0,0	8,0	41,3	62,0
2592000	IV	37,4	15,9	24,6	14,6	0,0	-15,1	16,1	24,9
2678400	V	68,2	9,7	14,6	9,2	0,0	-13,8	10,7	16,0
2592000	VI	106,5	13,8	21,3	7,0	0,0	-12,6	13,6	21,1
2678400	VII	75,3	7,2	10,7	6,9	0,0	-11,5	7,3	10,9
2678400	VIII	217,3	74,3	111,4	15,3	0,0	37,0	74,0	110,9
2592000	IX	66,8	18,1	28,1	13,2	0,0	-4,9	16,9	26,2
2678400	X	97,3	24,5	36,8	16,4	0,0	28,6	25,2	37,8
2592000	XI	96,5	53,5	82,8	21,9	0,0	34,6	52,6	81,6
2678400	XII	51,1	34,2	51,2	17,6	0,0	16,0	34,0	50,9



tok		Střela							
vodoměrná stanice		Plasy							
dtb stanice		1900							
plocha povodí [km ²]		775,53							
čas	měsíc	srážky	odtok celkový měřený	odtok celkový měřený	odtok základní	zásoba ve sněhu	změna zásob podz.vody	přirozené průtoky	přirozené průtoky
[s]		[mm]	[mm]	[m ³ .s ⁻¹]	[m ³ .s ⁻¹]	[mm]	[mm]	[mm]	[m ³ .s ⁻¹]
2678400	I	22,2	26,4	7,7	1,1	0,0	3,6	30,6	8,8
2419200	II	70,3	29,3	9,4	2,1	0,0	11,4	30,0	9,6
2678400	III	36,5	24,7	7,2	1,5	0,0	0,2	23,4	6,8
2592000	IV	20,5	7,4	2,2	1,4	0,0	-7,1	7,7	2,3
2678400	V	82,3	5,4	1,6	1,3	0,0	-6,8	5,4	1,6
2592000	VI	63,3	4,2	1,2	1,2	0,0	-6,5	3,8	1,1
2678400	VII	52,3	2,7	0,8	0,8	0,0	-6,2	2,1	0,6
2678400	VIII	166,6	18,5	5,4	1,0	0,0	5,2	19,9	5,8
2592000	IX	67,0	6,9	2,1	1,1	0,0	1,1	6,5	1,9
2678400	X	65,3	8,9	2,6	1,4	0,0	12,3	10,3	3,0
2592000	XI	95,3	40,2	12,0	2,0	0,0	29,6	39,8	11,9
2678400	XII	55,0	25,7	7,4	1,5	0,0	23,5	27,4	7,9

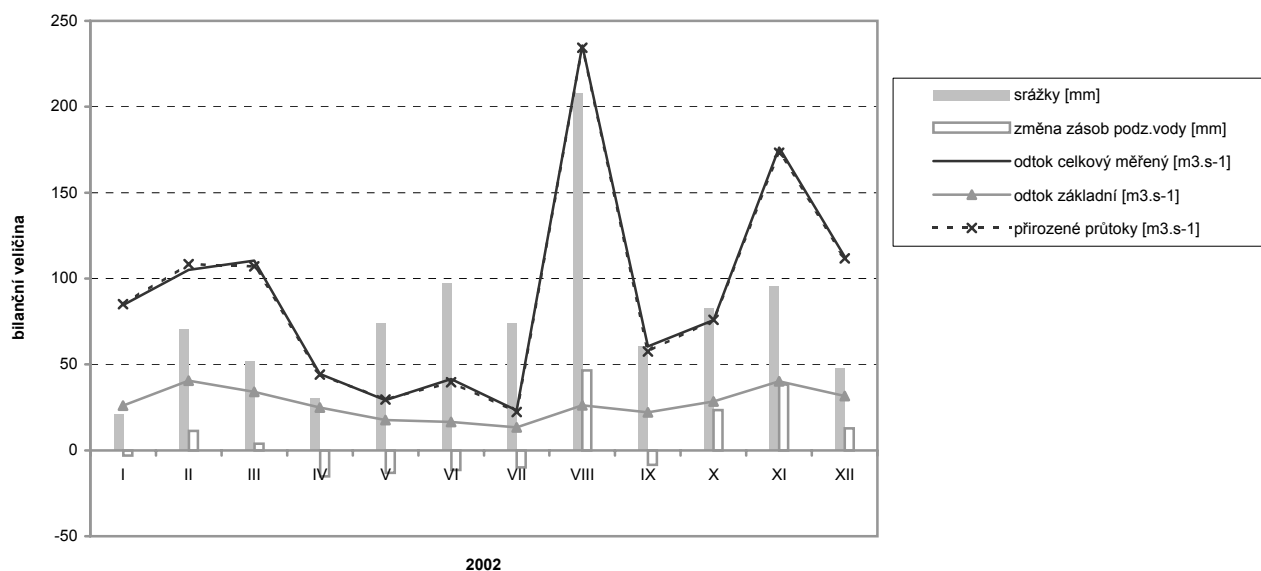


tok		Litavka							
vodoměrná stanice		Beroun							
dtb stanice		1973							
plocha povodí [km ²]		628,73							
čas	měsíc	srážky	odtok celkový měřený	odtok celkový měřený	odtok základní	zásoba ve sněhu	změna zásob podz.vody	přirozené průtoky	přirozené průtoky
[s]		[mm]	[mm]	[m ³ .s ⁻¹]	[m ³ .s ⁻¹]	[mm]	[mm]	[mm]	[m ³ .s ⁻¹]
2678400	I	15,9	19,6	4,6	1,2	0,0	-4,5	19,3	4,5
2419200	II	60,7	19,5	5,1	1,5	0,0	-9,4	18,6	4,8
2678400	III	48,2	19,6	4,6	1,4	0,0	5,4	18,9	4,4
2592000	IV	19,5	9,9	2,4	1,0	0,0	-9,2	9,6	2,3
2678400	V	84,6	11,5	2,7	0,9	0,0	-8,6	11,3	2,6
2592000	VI	79,1	9,5	2,3	1,1	0,0	-8,0	9,1	2,2
2678400	VII	78,8	9,3	2,2	0,7	0,0	-7,4	8,5	2,0
2678400	VIII	191,7	46,0	10,8	1,0	0,0	41,0	45,4	10,7
2592000	IX	44,8	5,9	1,4	0,8	0,0	-9,8	5,4	1,3
2678400	X	64,8	7,1	1,7	0,8	0,0	9,3	6,6	1,5
2592000	XI	90,1	18,5	4,5	1,8	0,0	39,7	17,4	4,2
2678400	XII	42,2	9,9	2,3	1,1	0,0	16,0	9,1	2,1

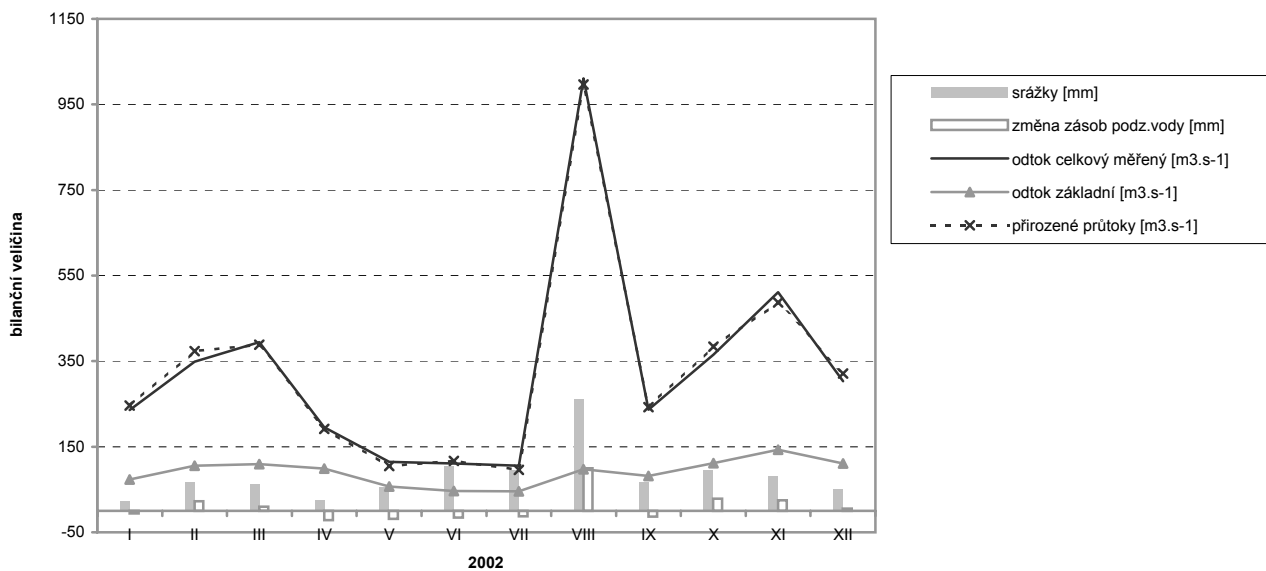


tok	Berounka
vodoměrná stanice	Beroun
dtb stanice	1980
plocha povodí [km ²]	8283,79

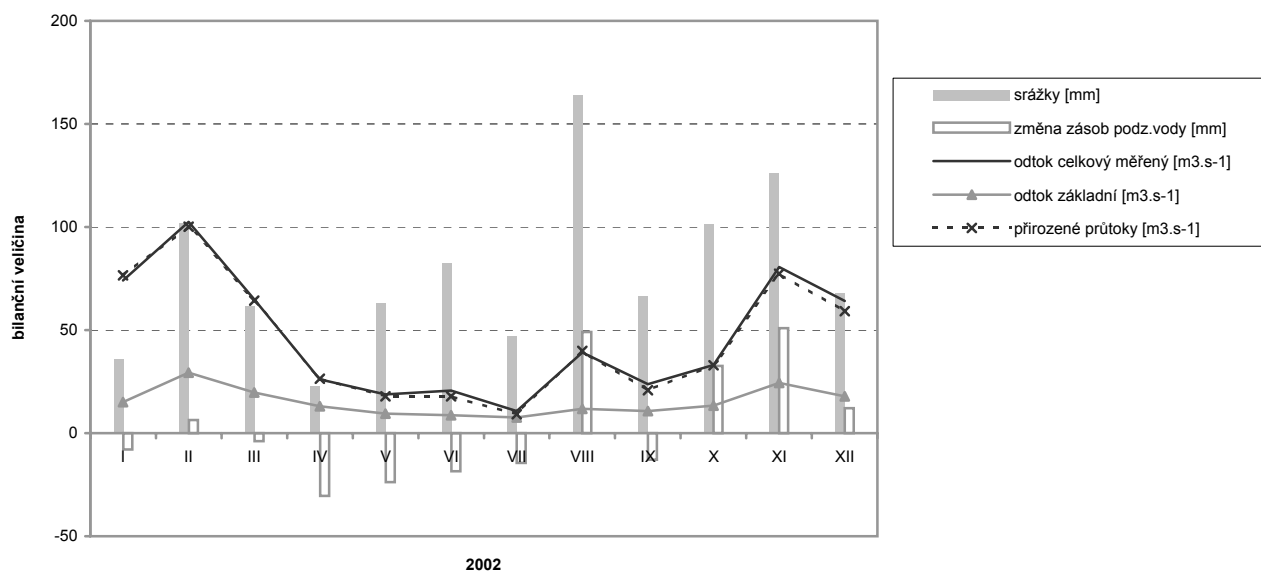
čas	měsíc	srážky	odtok celkový měřený	odtok celkový měřený	odtok základní	zásoba ve sněhu	změna zásob podz.vody	přirozené průtoky	přirozené průtoky
[s]		[mm]	[mm]	[m ³ .s ⁻¹]	[m ³ .s ⁻¹]	[mm]	[mm]	[mm]	[m ³ .s ⁻¹]
2678400	I	20,8	27,3	84,5	26,0	0,0	-3,0	27,5	85,2
2419200	II	70,5	30,7	105,1	40,6	0,0	11,2	31,6	108,3
2678400	III	51,8	35,7	110,4	34,0	0,0	3,9	34,7	107,2
2592000	IV	30,1	13,9	44,6	25,0	0,0	-15,2	13,8	44,0
2678400	V	73,7	9,4	29,1	17,7	0,0	-13,2	9,6	29,6
2592000	VI	97,2	13,0	41,5	16,5	0,0	-11,5	12,4	39,6
2678400	VII	73,7	7,5	23,2	13,3	0,0	-10,0	7,2	22,2
2678400	VIII	207,6	76,2	235,7	26,2	0,0	46,6	75,8	234,4
2592000	IX	60,8	18,9	60,5	22,1	0,0	-8,4	18,0	57,5
2678400	X	82,6	24,5	75,8	28,5	0,0	23,4	24,6	76,0
2592000	XI	95,5	55,2	176,3	40,2	0,0	38,3	54,2	173,3
2678400	XII	48,0	36,4	112,7	31,6	0,0	12,9	36,2	111,8



tok		Vltava							
vodoměrná stanice		Praha - Chuchle							
dtb stanice		2001							
plocha povodí [km ²]		26719,89							
čas	měsíc	srážky	odtok celkový měřený	odtok celkový měřený	odtok základní	zásoba ve sněhu	změna zásob podz.vody	přirozené průtoky	přirozené průtoky
[s]		[mm]	[mm]	[m ³ .s ⁻¹]	[m ³ .s ⁻¹]	[mm]	[mm]	[mm]	[m ³ .s ⁻¹]
2678400	I	21,9	23,7	236,0	73,5	0,0	-5,7	24,7	246,6
2419200	II	66,6	31,6	348,8	105,3	0,0	22,3	33,8	373,1
2678400	III	62,0	39,5	394,3	109,5	0,0	9,9	38,9	388,2
2592000	IV	25,8	19,0	195,4	99,3	0,0	-21,9	18,6	191,5
2678400	V	55,4	11,5	114,3	57,0	0,0	-18,4	10,5	104,5
2592000	VI	103,5	10,8	110,9	46,5	0,0	-15,4	11,3	116,9
2678400	VII	95,4	10,6	105,8	45,6	0,0	-12,9	9,6	95,5
2678400	VIII	259,5	101,3	1011,0	97,3	0,0	99,8	99,9	996,9
2592000	IX	67,5	22,9	236,3	81,8	0,0	-13,1	23,5	242,6
2678400	X	95,8	36,6	365,1	111,5	0,0	28,5	38,5	383,8
2592000	XI	80,9	49,6	511,4	143,1	0,0	24,6	47,3	487,5
2678400	XII	51,1	30,4	303,0	111,0	0,0	5,6	32,2	321,1

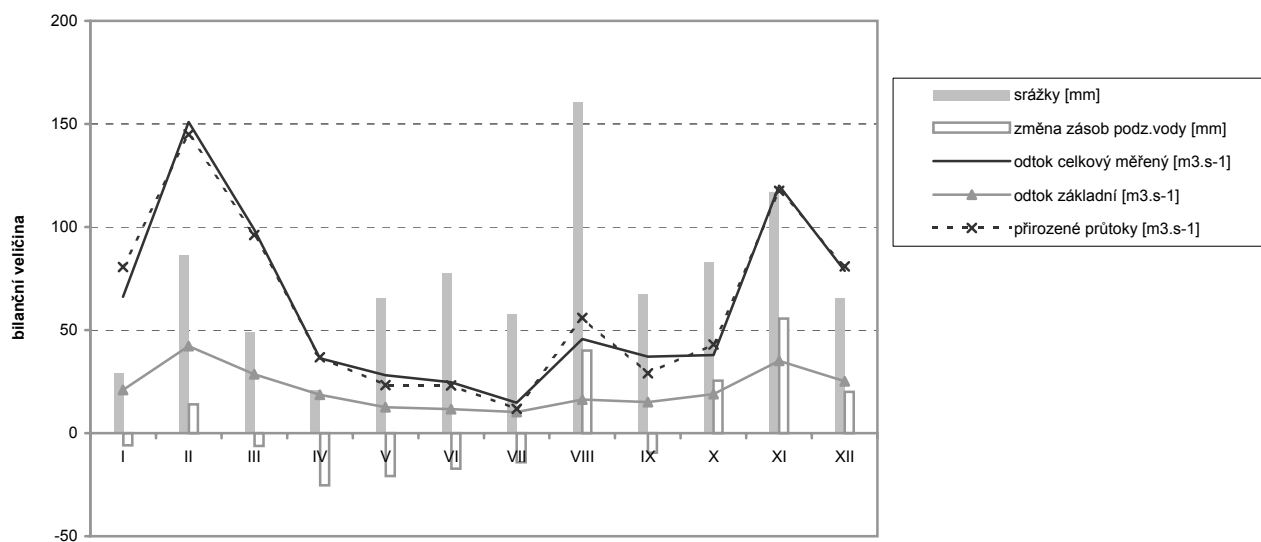


tok		Ohře							
vodoměrná stanice		Karlovy Vary							
dtb stanice		2140							
plocha povodí [km ²]		2855,9							
čas	měsíc	srážky	odtok celkový měřený	odtok celkový měřený	odtok základní	zásoba ve sněhu	změna zásob podz.vody	přirozené průtoky	přirozené průtoky
[s]		[mm]	[mm]	[m ³ .s ⁻¹]	[m ³ .s ⁻¹]	[mm]	[mm]	[mm]	[m ³ .s ⁻¹]
2678400	I	35,8	69,4	74,1	15,1	0,0	-7,9	71,8	76,5
2419200	II	102,1	86,8	102,4	29,3	0,0	6,4	84,9	100,2
2678400	III	61,8	60,9	64,9	19,7	0,0	-3,8	60,3	64,3
2592000	IV	22,7	23,7	26,1	13,0	0,0	-30,4	24,0	26,5
2678400	V	63,3	17,7	18,8	9,4	0,0	-23,7	16,8	17,9
2592000	VI	82,6	18,8	20,7	8,7	0,0	-18,5	16,2	17,8
2678400	VII	47,3	10,1	10,8	7,6	0,0	-14,5	8,5	9,1
2678400	VIII	163,8	36,7	39,1	11,9	0,0	49,1	37,4	39,8
2592000	IX	66,4	21,6	23,8	10,7	0,0	-12,9	18,9	20,8
2678400	X	101,3	31,0	33,1	13,4	0,0	32,7	30,9	32,9
2592000	XI	126,4	73,2	80,7	24,3	0,0	50,9	70,3	77,4
2678400	XII	68,0	60,2	64,1	17,9	0,0	12,2	55,5	59,2



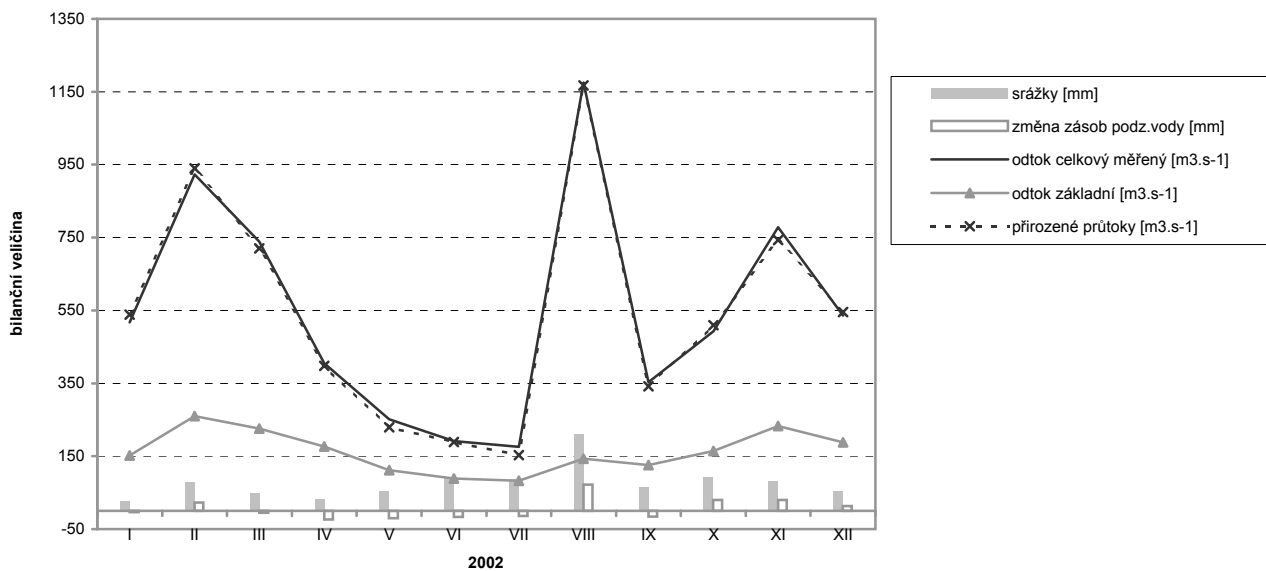
tok	Ohře
vodoměrná stanice	Louny
dtb stanice	2190
plocha povodí [km ²]	4982,78

čas	měsíc	srážky	odtok celkový měřený	odtok celkový měřený	odtok základní	zásoba ve sněhu	změna zásob podz.vody	přirozené průtoky	přirozené průtoky
[s]		[mm]	[mm]	[m ³ .s ⁻¹]	[m ³ .s ⁻¹]	[mm]	[mm]	[mm]	[m ³ .s ⁻¹]
2678400	I	29,2	35,6	66,1	21,0	0,0	-5,9	43,3	80,6
2419200	II	86,6	73,2	150,9	42,2	0,0	14,0	70,3	144,9
2678400	III	49,1	53,1	98,7	28,5	0,0	-6,2	51,7	96,2
2592000	IV	21,1	18,9	36,4	18,6	0,0	-25,3	19,2	36,9
2678400	V	65,6	15,1	28,2	12,6	0,0	-20,9	12,5	23,3
2592000	VI	77,7	12,8	24,7	11,7	0,0	-17,2	12,0	23,1
2678400	VII	57,6	7,9	14,7	10,2	0,0	-14,2	6,4	11,8
2678400	VIII	160,7	24,5	45,6	16,3	0,0	40,1	30,1	55,9
2592000	IX	67,6	19,3	37,2	15,1	0,0	-9,4	15,1	29,0
2678400	X	83,0	20,4	38,0	18,9	0,0	25,4	23,1	43,0
2592000	XI	117,1	62,4	120,0	35,1	0,0	55,6	61,2	117,6
2678400	XII	65,4	42,3	78,8	25,1	0,0	20,0	43,5	80,8

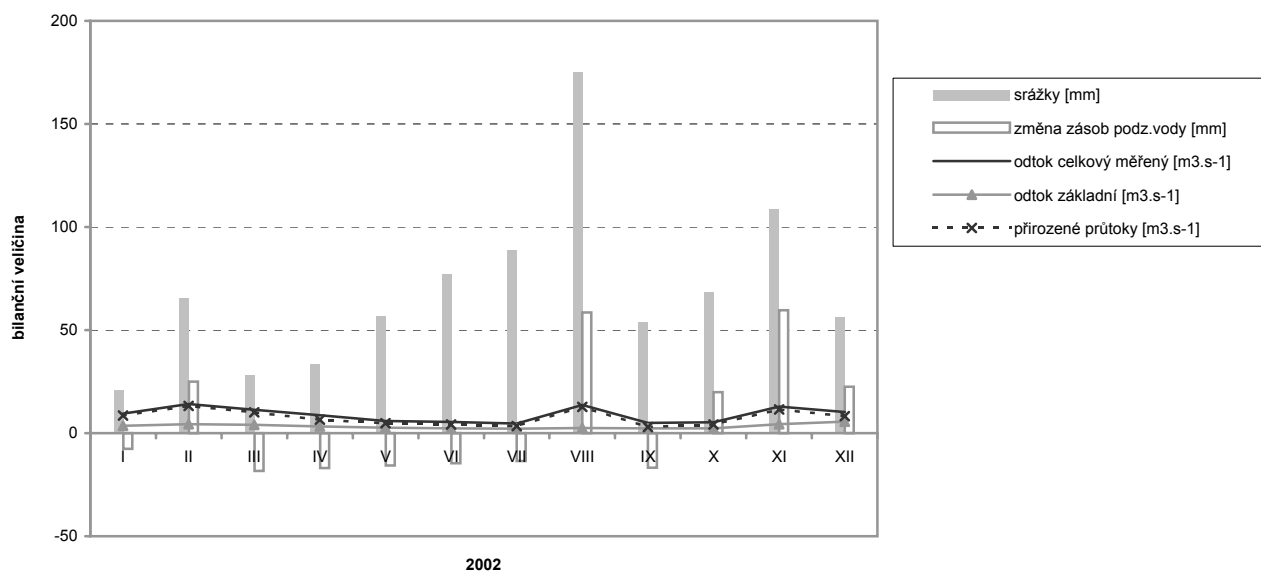


2002

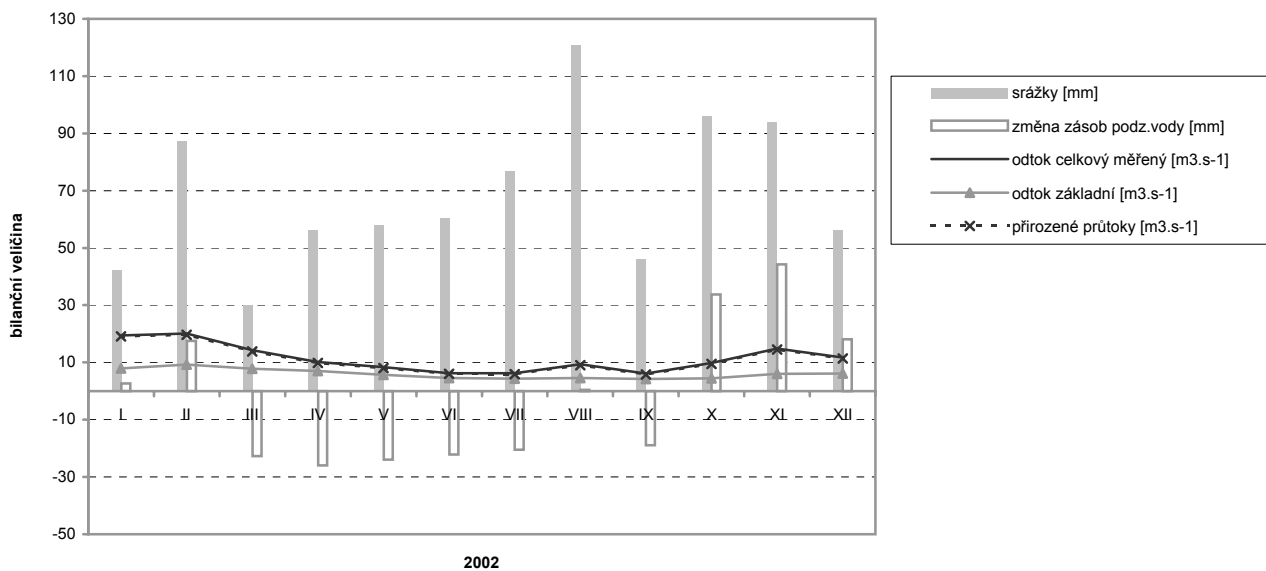
tok		Labe							
vodoměrná stanice		Ústí nad Labem							
dtb stanice		2210							
plocha povodí [km ²]		48556,93							
čas	měsíc	srážky	odtok celkový měřený	odtok celkový měřený	odtok základní	zásoba ve sněhu	změna zásob podz.vody	přirozené průtoky	přirozené průtoky
[s]		[mm]	[mm]	[m ³ .s ⁻¹]	[m ³ .s ⁻¹]	[mm]	[mm]	[mm]	[m ³ .s ⁻¹]
2678400	I	27,3	28,5	517,4	151,8	0,0	-3,7	29,7	538,3
2419200	II	77,1	46,0	923,6	260,0	0,0	23,0	46,8	939,6
2678400	III	48,8	40,8	739,1	225,7	0,0	-5,4	39,7	720,6
2592000	IV	30,9	21,6	405,0	176,7	0,0	-23,6	21,3	398,3
2678400	V	52,5	13,8	251,0	111,8	0,0	-19,7	12,6	229,1
2592000	VI	91,5	10,2	191,7	89,1	0,0	-16,5	10,1	188,6
2678400	VII	88,1	9,7	175,6	82,6	0,0	-13,7	8,4	152,7
2678400	VIII	209,5	64,8	1175,6	143,5	0,0	72,3	64,4	1167,3
2592000	IX	63,5	18,8	353,0	125,6	0,0	-15,8	18,2	341,8
2678400	X	91,4	27,2	492,8	164,5	0,0	29,5	28,1	509,3
2592000	XI	81,9	41,6	778,5	232,4	0,0	29,9	39,7	743,3
2678400	XII	53,7	29,5	535,5	188,0	0,0	13,0	30,1	545,9



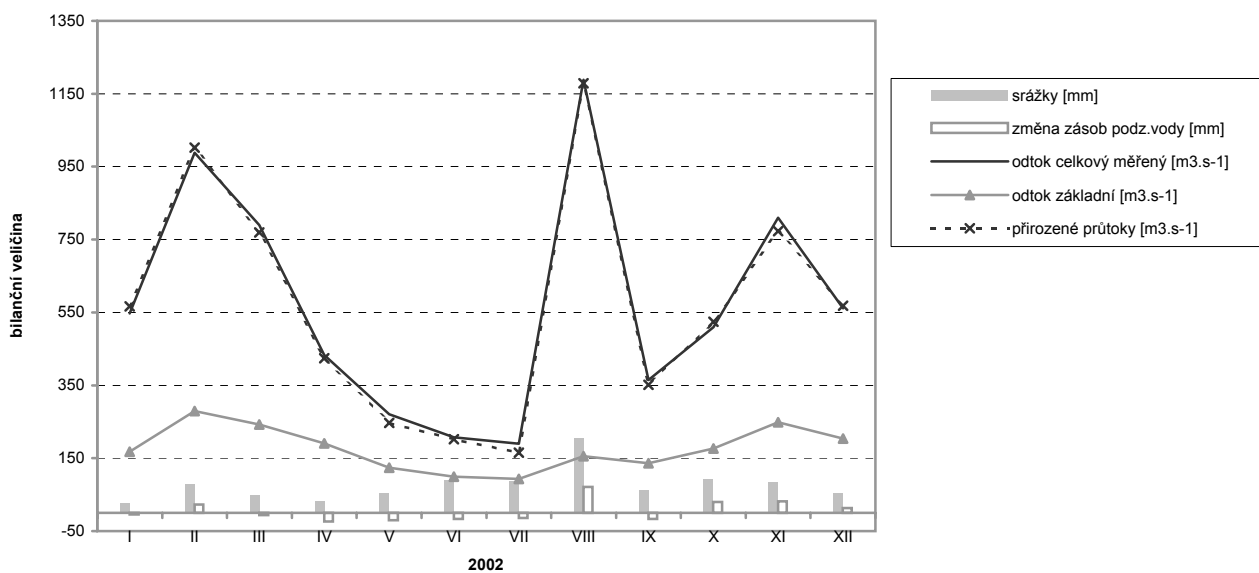
tok		Bílina							
vodoměrná stanice		Trmice							
dtb stanice		2260							
plocha povodí [km ²]		963,46							
čas	měsíc	srážky	odtok celkový měřený	odtok celkový měřený	odtok základní	zásoba ve sněhu	změna zásob podz.vody	přirozené průtoky	přirozené průtoky
[s]		[mm]	[mm]	[m ³ .s ⁻¹]	[m ³ .s ⁻¹]	[mm]	[mm]	[mm]	[m ³ .s ⁻¹]
2678400	I	21,0	26,4	9,5	3,5	0,0	-7,7	23,7	8,5
2419200	II	65,4	35,3	14,1	4,4	0,0	25,1	33,3	13,2
2678400	III	28,5	31,5	11,3	4,1	0,0	-18,3	28,1	10,1
2592000	IV	33,4	23,3	8,7	3,3	0,0	-17,0	17,8	6,6
2678400	V	56,7	16,4	5,9	2,6	0,0	-15,7	13,4	4,8
2592000	VI	77,0	14,5	5,4	2,3	0,0	-14,6	11,2	4,2
2678400	VII	88,6	13,0	4,7	2,2	0,0	-13,5	9,6	3,5
2678400	VIII	174,9	38,1	13,7	2,4	0,0	58,6	35,5	12,8
2592000	IX	53,7	13,2	4,9	2,4	0,0	-16,8	8,0	3,0
2678400	X	68,5	14,5	5,2	2,3	0,0	19,9	11,9	4,3
2592000	XI	108,7	34,7	12,9	4,3	0,0	59,6	30,9	11,5
2678400	XII	56,4	28,7	10,3	5,6	0,0	22,6	22,7	8,2



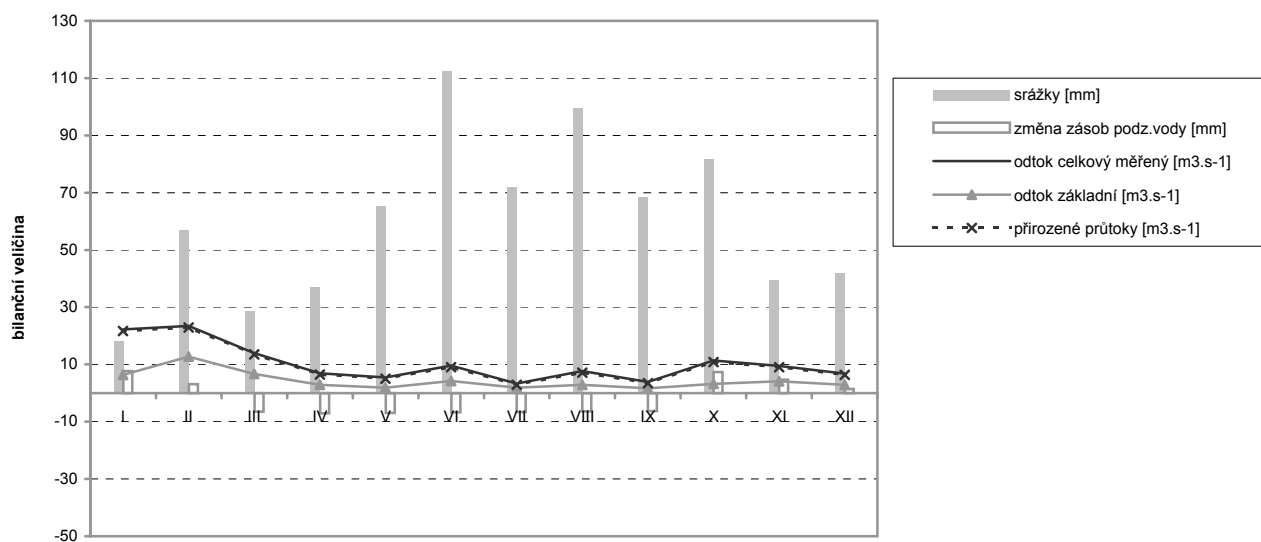
tok		Ploučnice							
vodoměrná stanice		Benešov nad Pl.							
dtb stanice		2390							
plocha povodí [km ²]		1156,31							
čas	měsíc	srážky	odtok celkový měřený	odtok celkový měřený	odtok základní	zásoba ve sněhu	změna zásob podz.vody	přirozené průtoky	přirozené průtoky
[s]		[mm]	[mm]	[m ³ .s ⁻¹]	[m ³ .s ⁻¹]	[mm]	[mm]	[mm]	[m ³ .s ⁻¹]
2678400	I	42,1	45,0	19,4	7,9	0,0	2,7	44,1	19,1
2419200	II	87,3	42,0	20,1	9,3	0,0	17,6	41,2	19,7
2678400	III	30,0	33,0	14,3	7,8	0,0	-22,7	32,1	13,9
2592000	IV	56,3	22,8	10,2	7,0	0,0	-26,0	22,0	9,8
2678400	V	58,0	19,3	8,3	5,7	0,0	-24,0	18,6	8,0
2592000	VI	60,4	14,0	6,2	4,5	0,0	-22,2	13,4	6,0
2678400	VII	76,8	14,4	6,2	4,3	0,0	-20,5	13,7	5,9
2678400	VIII	121,0	21,6	9,3	4,6	0,0	0,4	20,9	9,0
2592000	IX	46,1	13,7	6,1	4,2	0,0	-19,0	13,0	5,8
2678400	X	96,2	22,8	9,8	4,4	0,0	33,8	21,9	9,5
2592000	XI	93,9	33,2	14,8	6,0	0,0	44,2	32,5	14,5
2678400	XII	56,1	27,1	11,7	6,1	0,0	18,1	26,3	11,3



tok		Labe							
vodoměrná stanice		Hřensko							
dtb stanice		2453							
plocha povodí [km ²]		51392,36							
čas	měsíc	srážky	odtok celkový měřený	odtok celkový měřený	odtok základní	zásoba ve sněhu	změna zásob podz.vody	přirozené průtoky	přirozené průtoky
[s]		[mm]	[mm]	[m ³ .s ⁻¹]	[m ³ .s ⁻¹]	[mm]	[mm]	[mm]	[m ³ .s ⁻¹]
2678400	I	27,5	28,5	547,2	168,0	0,0	-3,9	29,5	566,2
2419200	II	77,1	46,5	988,2	279,7	0,0	23,3	47,2	1002,5
2678400	III	47,7	41,1	789,5	242,4	0,0	-6,4	40,1	769,0
2592000	IV	31,7	21,9	433,4	191,1	0,0	-23,9	21,4	424,1
2678400	V	52,8	14,1	270,3	123,9	0,0	-20,0	12,9	246,6
2592000	VI	90,1	10,5	207,2	99,7	0,0	-16,8	10,2	202,1
2678400	VII	87,7	9,9	190,1	92,8	0,0	-14,1	8,6	165,2
2678400	VIII	205,9	61,9	1188,5	155,4	0,0	71,6	61,4	1178,9
2592000	IX	62,7	18,4	364,7	136,1	0,0	-16,3	17,7	351,1
2678400	X	91,2	26,5	509,1	176,2	0,0	30,3	27,3	524,1
2592000	XI	82,9	40,9	810,0	248,9	0,0	31,7	39,0	772,7
2678400	XII	53,8	29,2	561,0	204,2	0,0	13,0	29,6	568,5

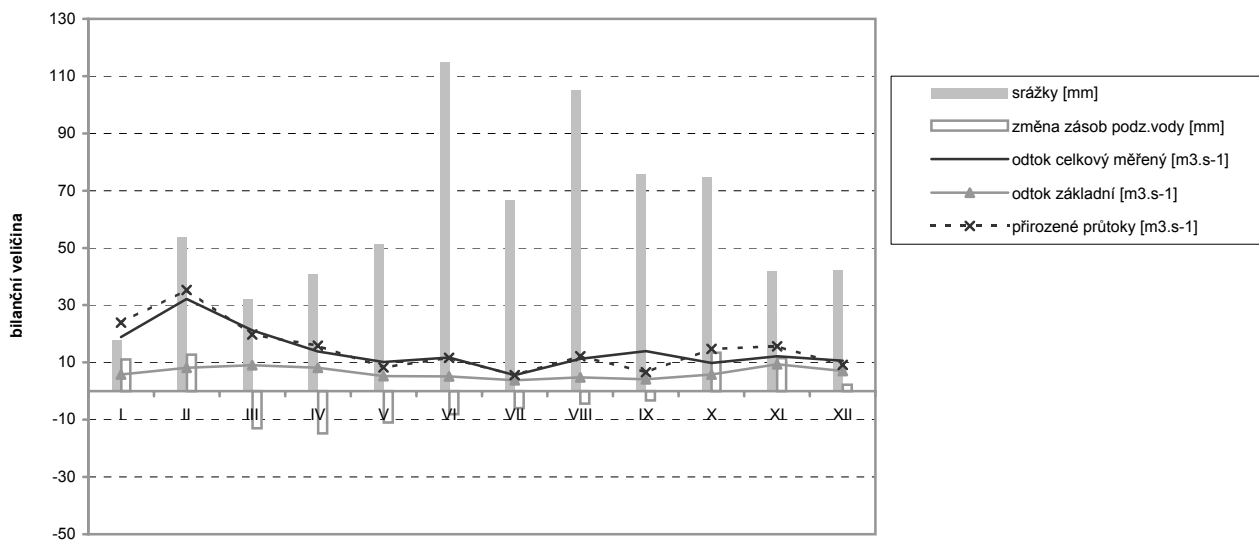


tok		Odra							
vodoměrná stanice		Svinov							
dtb stanice		2570							
plocha povodí [km ²]		1615,12							
čas	měsíc	srážky	odtok celkový měřený	odtok celkový měřený	odtok základní	zásoba ve sněhu	změna zásob podz.vody	přirozené průtoky	přirozené průtoky
[s]		[mm]	[mm]	[m ³ .s ⁻¹]	[m ³ .s ⁻¹]	[mm]	[mm]	[mm]	[m ³ .s ⁻¹]
2678400	I	18,1	36,8	22,2	6,3	14,1	7,7	35,9	21,7
2419200	II	57,0	35,1	23,4	12,8	0,0	3,1	34,3	22,9
2678400	III	28,5	23,2	14,0	6,7	0,0	-6,5	22,4	13,5
2592000	IV	37,1	11,0	6,9	2,9	0,0	-7,1	10,4	6,5
2678400	V	65,1	9,0	5,4	1,9	0,0	-6,9	8,3	5,0
2592000	VI	112,4	15,4	9,6	4,2	0,0	-6,8	14,5	9,0
2678400	VII	72,0	5,6	3,4	1,8	0,0	-6,6	4,9	2,9
2678400	VIII	99,6	12,8	7,7	2,9	0,0	-6,4	11,9	7,2
2592000	IX	68,4	6,2	3,9	1,7	0,0	-6,3	5,5	3,4
2678400	X	81,8	18,9	11,4	3,2	0,0	7,3	17,9	10,8
2592000	XI	39,5	15,2	9,5	4,2	0,0	4,6	14,5	9,1
2678400	XII	42,0	11,2	6,8	2,9	21,9	1,4	10,5	6,3



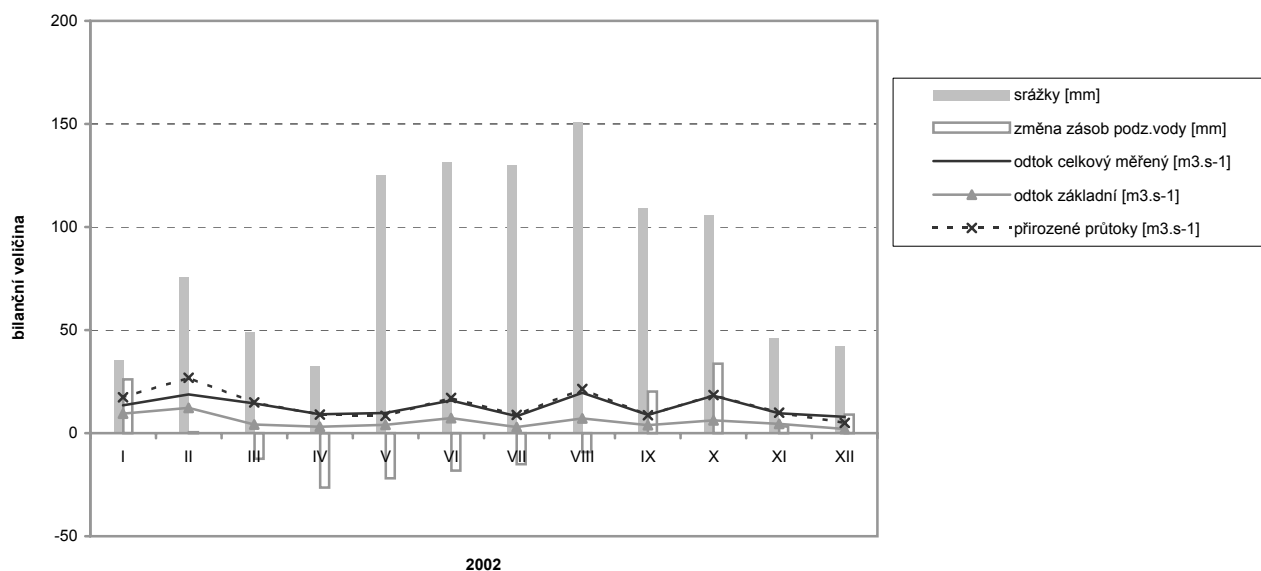
tok	Opava
vodoměrná stanice	Děhylov
dtb stanice	2750
plocha povodí [km ²]	2039,11

čas	měsíc	srážky	odtok celkový měřený	odtok celkový měřený	odtok základní	zásoba ve sněhu	změna zásob podz.vody	přirozené průtoky	přirozené průtoky
[s]		[mm]	[mm]	[m ³ .s ⁻¹]	[m ³ .s ⁻¹]	[mm]	[mm]	[mm]	[m ³ .s ⁻¹]
2678400	I	17,8	24,8	18,9	5,7	13,5	11,1	31,5	24,0
2419200	II	53,6	38,2	32,2	8,1	0,0	12,8	41,9	35,3
2678400	III	32,0	27,8	21,2	9,0	0,0	-13,0	26,0	19,8
2592000	IV	41,0	17,6	13,9	8,1	0,0	-14,8	20,2	15,9
2678400	V	51,4	13,3	10,1	5,2	0,0	-10,9	10,8	8,2
2592000	VI	115,0	14,9	11,7	5,1	0,0	-8,1	14,8	11,6
2678400	VII	66,6	7,2	5,5	3,8	0,0	-6,0	7,3	5,6
2678400	VIII	105,0	14,8	11,3	4,8	0,0	-4,4	16,0	12,2
2592000	IX	75,6	17,7	14,0	4,1	0,0	-3,3	8,3	6,5
2678400	X	74,8	12,8	9,8	5,8	0,0	13,3	19,3	14,7
2592000	XI	41,8	15,4	12,2	9,4	0,0	11,5	19,9	15,7
2678400	XII	42,3	14,0	10,6	7,0	22,9	2,2	12,0	9,1

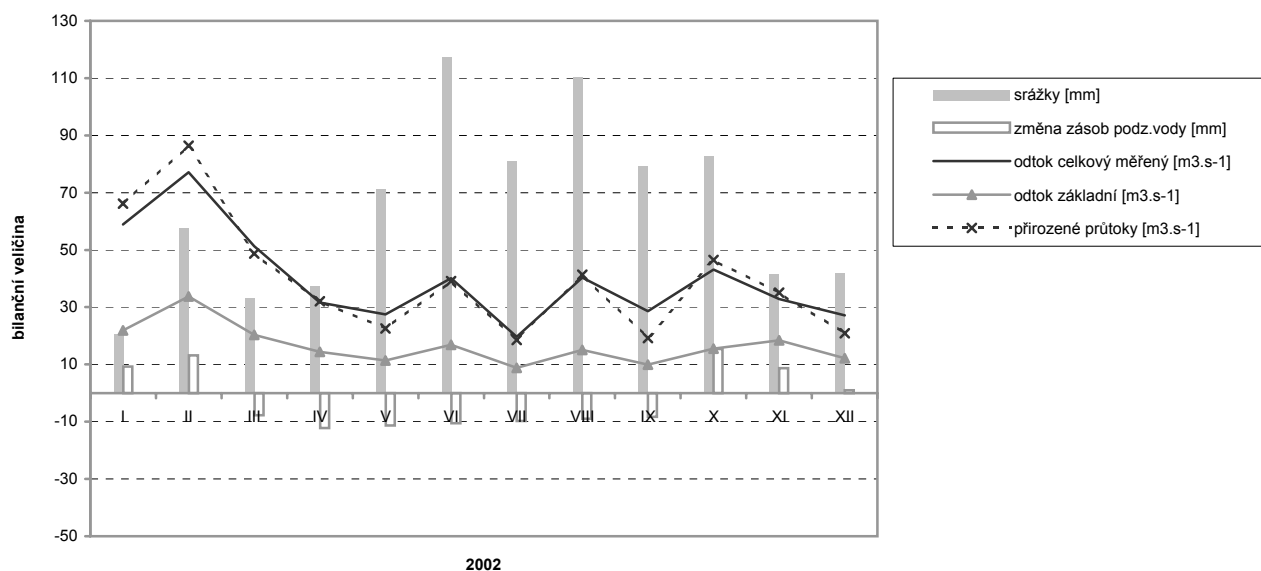


2002

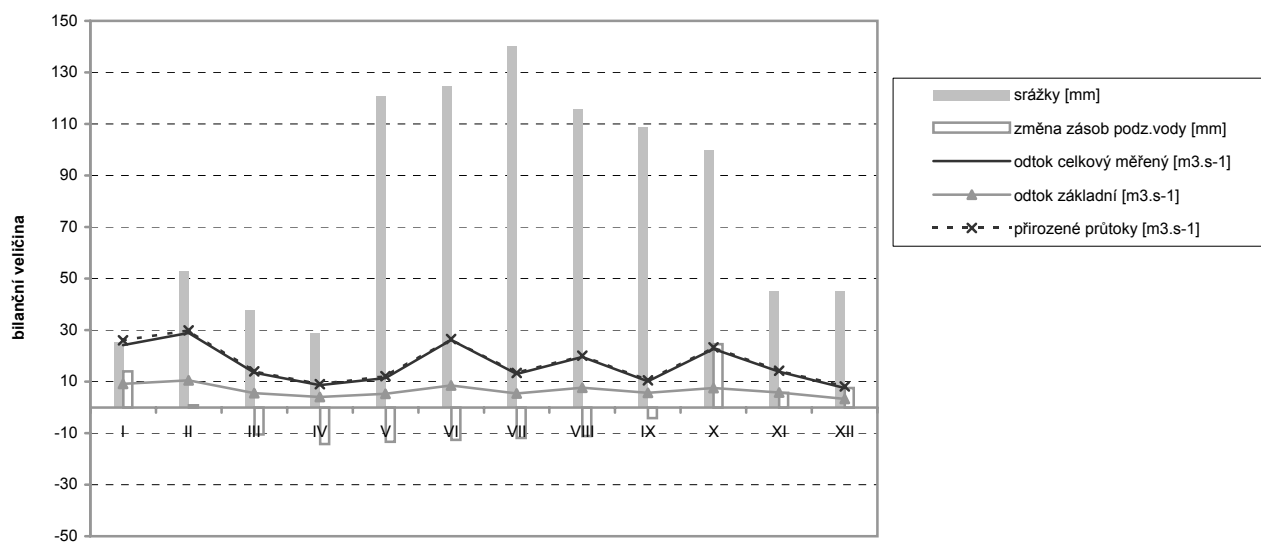
tok		Ostravice							
vodoměrná stanice		Ostrava							
dtb stanice		2930							
plocha povodí [km ²]		822,74							
čas	měsíc	srážky	odtok celkový měřený	odtok celkový měřený	odtok základní	zásoba ve sněhu	změna zásob podz.vody	přirozené průtoky	přirozené průtoky
[s]		[mm]	[mm]	[m ³ .s ⁻¹]	[m ³ .s ⁻¹]	[mm]	[mm]	[mm]	[m ³ .s ⁻¹]
2678400	I	35,3	43,9	13,5	9,4	0,0	26,1	56,7	17,4
2419200	II	75,6	55,4	18,8	12,2	0,0	0,5	78,8	26,8
2678400	III	49,1	46,9	14,4	4,2	0,0	-12,4	48,7	15,0
2592000	IV	32,8	28,7	9,1	3,1	0,0	-26,5	28,3	9,0
2678400	V	125,4	31,8	9,8	4,1	0,0	-21,9	27,3	8,4
2592000	VI	131,7	50,0	15,9	7,3	0,0	-18,1	53,6	17,0
2678400	VII	130,0	26,7	8,2	3,0	0,0	-15,0	28,6	8,8
2678400	VIII	151,1	63,9	19,6	7,1	0,0	-9,2	70,0	21,5
2592000	IX	109,1	28,1	8,9	3,9	0,0	20,2	27,6	8,7
2678400	X	106,1	59,3	18,2	6,2	0,0	33,8	60,4	18,5
2592000	XI	46,2	30,5	9,7	4,5	0,0	3,3	31,5	10,0
2678400	XII	42,3	25,8	7,9	2,0	0,0	8,9	16,0	4,9



tok		Odra							
vodoměrná stanice		Bohumín							
dtb stanice		2940							
plocha povodí [km ²]		4662,33							
čas	měsíc	srážky	odtok celkový měřený	odtok celkový měřený	odtok základní	zásoba ve sněhu	změna zásob podz.vody	přirozené průtoky	přirozené průtoky
[s]		[mm]	[mm]	[m ³ .s ⁻¹]	[m ³ .s ⁻¹]	[mm]	[mm]	[mm]	[m ³ .s ⁻¹]
2678400	I	20,8	33,8	58,9	21,9	13,3	9,2	38,0	66,2
2419200	II	57,6	40,0	77,1	33,7	0,0	13,1	44,8	86,4
2678400	III	33,3	29,4	51,2	20,3	0,0	-7,7	28,0	48,8
2592000	IV	37,5	17,6	31,6	14,4	0,0	-12,3	17,8	32,0
2678400	V	71,4	15,8	27,5	11,4	0,0	-11,4	12,9	22,5
2592000	VI	117,3	22,3	40,1	16,9	0,0	-10,5	21,7	39,1
2678400	VII	81,2	11,3	19,6	8,8	0,0	-9,7	10,6	18,5
2678400	VIII	110,3	23,1	40,3	15,1	0,0	-9,0	23,7	41,3
2592000	IX	79,1	15,9	28,6	9,9	0,0	-8,3	10,7	19,2
2678400	X	82,9	24,8	43,1	15,5	0,0	15,4	26,7	46,5
2592000	XI	41,6	18,3	32,9	18,4	0,0	8,7	19,5	35,1
2678400	XII	42,0	15,6	27,1	12,1	19,6	1,0	12,0	20,9

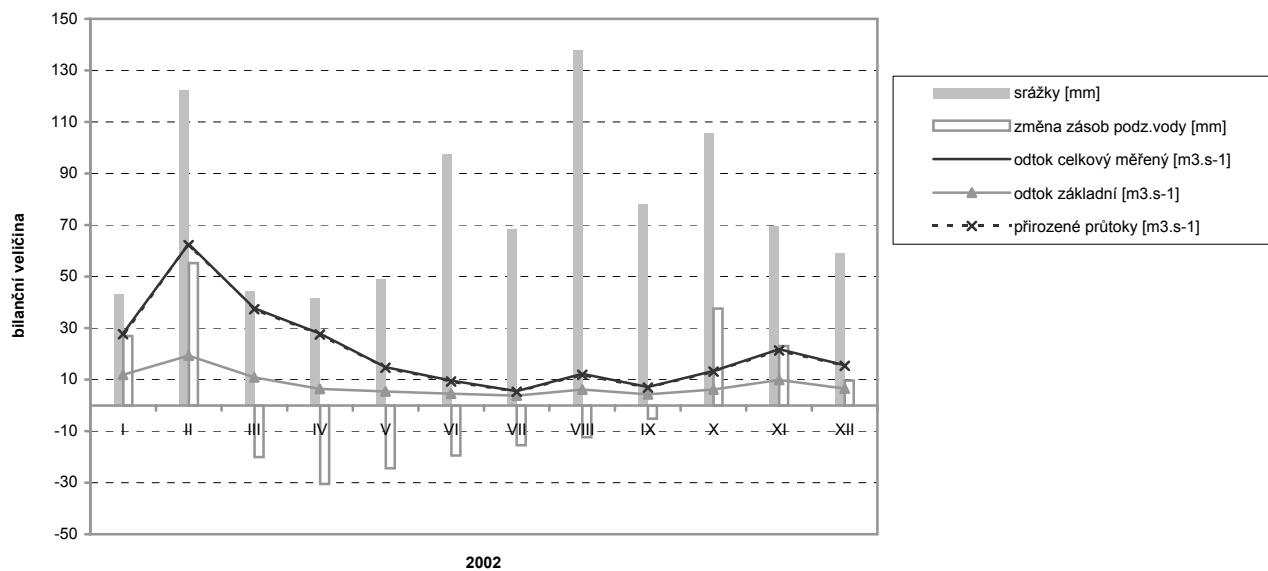


tok		Olše							
vodoměrná stanice		Věřňovice							
dtb stanice		3030							
plocha povodí [km ²]		1068							
čas	měsíc	srážky	odtok celkový měřený	odtok celkový měřený	odtok základní	zásoba ve sněhu	změna zásob podz.vody	přirozené průtoky	přirozené průtoky
[s]		[mm]	[mm]	[m ³ .s ⁻¹]	[m ³ .s ⁻¹]	[mm]	[mm]	[mm]	[m ³ .s ⁻¹]
2678400	I	25,4	60,6	24,2	9,2	0,0	14,0	65,2	26,0
2419200	II	52,8	65,4	28,9	10,4	0,0	0,8	67,6	29,9
2678400	III	37,9	33,9	13,5	5,5	0,0	-10,5	34,9	13,9
2592000	IV	28,8	20,9	8,6	4,0	0,0	-14,2	21,8	9,0
2678400	V	120,6	28,5	11,4	5,2	0,0	-13,4	30,3	12,1
2592000	VI	124,5	63,5	26,2	8,5	0,0	-12,6	64,3	26,5
2678400	VII	140,1	32,5	13,0	5,4	0,0	-11,9	33,5	13,3
2678400	VIII	115,9	49,1	19,6	7,7	0,0	-11,2	50,3	20,1
2592000	IX	108,5	24,7	10,2	5,6	0,0	-4,1	25,5	10,5
2678400	X	99,9	56,8	22,7	7,5	0,0	24,5	58,3	23,3
2592000	XI	45,0	33,7	13,9	5,8	0,0	5,7	34,5	14,2
2678400	XII	45,0	18,9	7,5	3,3	6,5	7,6	20,5	8,2

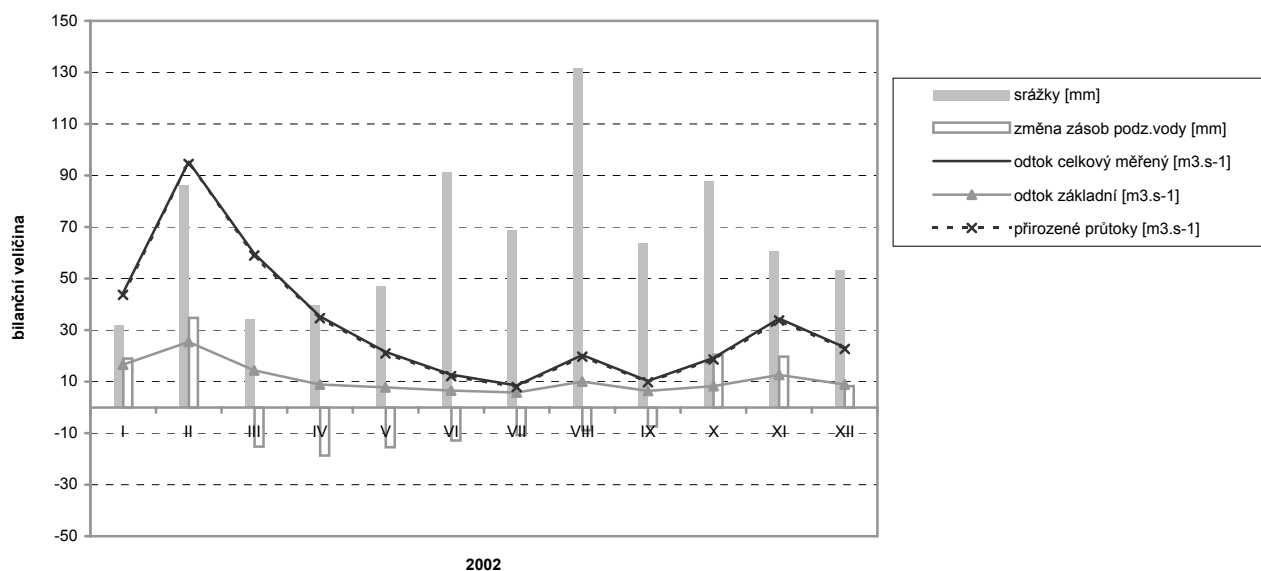


2002

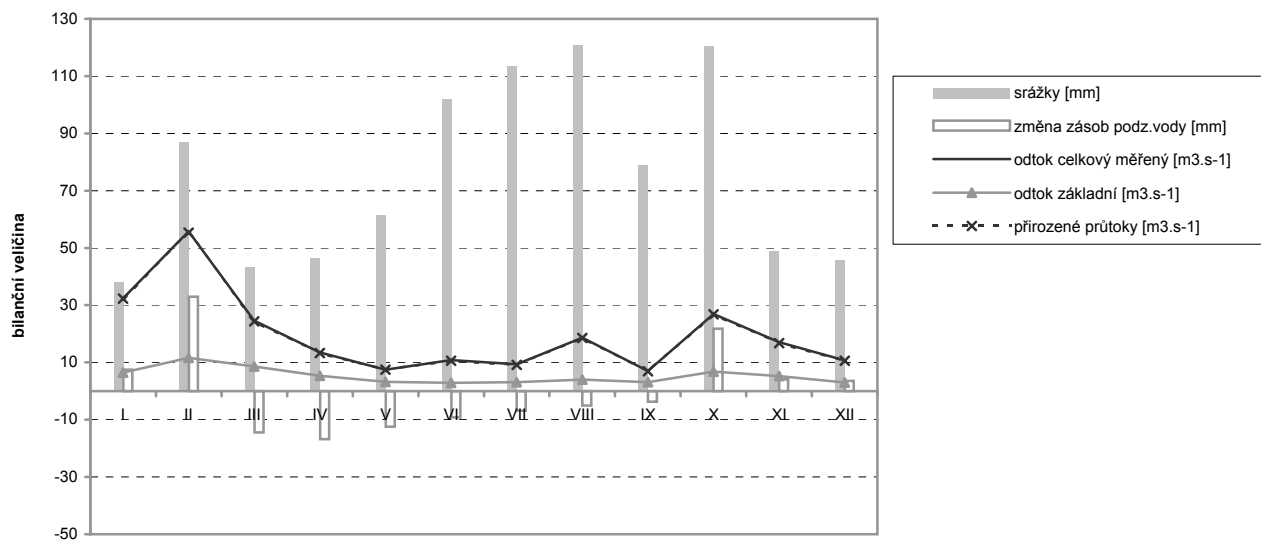
tok		Morava							
vodoměrná stanice		Moravičany							
dtb stanice		3550							
plocha povodí [km ²]		1558,82							
čas	měsíc	srážky	odtok celkový měřený	odtok celkový měřený	odtok základní	zásoba ve sněhu	změna zásob podz.vody	přirozené průtoky	přirozené průtoky
[s]		[mm]	[mm]	[m ³ .s ⁻¹]	[m ³ .s ⁻¹]	[mm]	[mm]	[mm]	[m ³ .s ⁻¹]
2678400	I	43,1	48,0	27,9	11,8	39,7	26,9	47,4	27,6
2419200	II	122,2	97,2	62,6	19,3	0,0	55,2	96,5	62,2
2678400	III	44,2	64,9	37,8	10,9	0,0	-20,1	64,1	37,3
2592000	IV	41,4	46,3	27,9	6,4	0,0	-30,5	45,7	27,5
2678400	V	48,7	25,6	14,9	5,4	0,0	-24,3	25,0	14,5
2592000	VI	97,6	15,9	9,6	4,5	0,0	-19,4	15,4	9,2
2678400	VII	68,2	9,5	5,5	3,8	0,0	-15,5	9,0	5,2
2678400	VIII	137,8	21,0	12,2	6,2	0,0	-12,4	20,5	11,9
2592000	IX	77,9	11,9	7,2	4,3	0,0	-5,1	11,5	6,9
2678400	X	105,7	23,0	13,4	6,1	0,0	37,5	22,4	13,1
2592000	XI	69,5	36,2	21,8	9,9	0,0	23,0	35,5	21,4
2678400	XII	59,0	26,8	15,6	6,6	16,2	9,7	26,3	15,3



tok		Morava							
vodoměrná stanice		Olomouc – Nové sady							
dtb stanice		3670							
plocha povodí [km ²]		3322,07							
čas	měsíc	srážky	odtok celkový měřený	odtok celkový měřený	odtok základní	zásoba ve sněhu	změna zásob podz.vody	přirozené průtoky	přirozené průtoky
[s]		[mm]	[mm]	[m ³ .s ⁻¹]	[m ³ .s ⁻¹]	[mm]	[mm]	[mm]	[m ³ .s ⁻¹]
2678400	I	31,9	35,8	44,4	16,6	23,2	18,9	35,2	43,7
2419200	II	86,0	69,4	95,3	25,4	0,0	34,7	68,8	94,4
2678400	III	34,3	48,2	59,7	14,4	0,0	-15,2	47,5	59,0
2592000	IV	39,7	27,5	35,3	8,8	0,0	-18,7	27,0	34,6
2678400	V	47,1	17,3	21,5	7,8	0,0	-15,5	16,8	20,9
2592000	VI	91,2	10,0	12,8	6,6	0,0	-12,9	9,5	12,2
2678400	VII	68,7	6,8	8,5	5,8	0,0	-10,7	6,4	7,9
2678400	VIII	131,7	16,4	20,3	10,1	0,0	-8,9	15,9	19,7
2592000	IX	63,7	8,0	10,3	6,4	0,0	-7,4	7,6	9,7
2678400	X	87,6	15,4	19,2	8,3	0,0	20,4	14,9	18,5
2592000	XI	60,4	26,9	34,5	12,6	0,0	19,7	26,3	33,8
2678400	XII	53,3	18,8	23,3	8,9	19,7	8,2	18,3	22,7



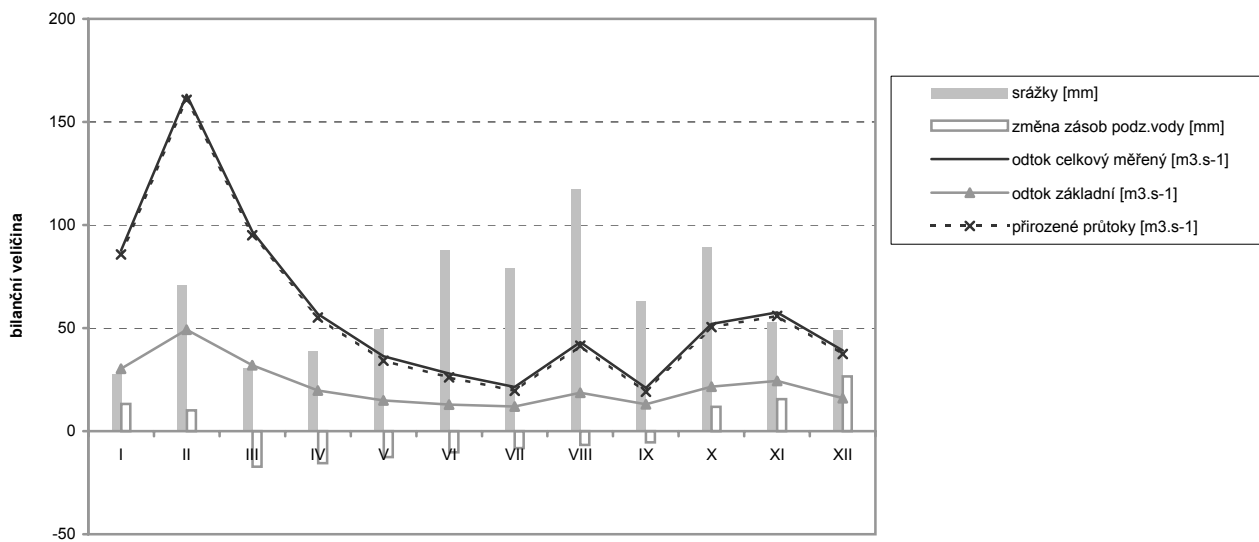
tok		Bečva							
vodoměrná stanice		Dluhonice							
dtb stanice		3900							
plocha povodí [km ²]		1598,79							
čas	měsíc	srážky	odtok celkový měřený	odtok celkový měřený	odtok základní	zásoba ve sněhu	změna zásob podz.vody	přirozené průtoky	přirozené průtoky
[s]		[mm]	[mm]	[m ³ .s ⁻¹]	[m ³ .s ⁻¹]	[mm]	[mm]	[mm]	[m ³ .s ⁻¹]
2678400	I	38,0	54,3	32,4	6,5	60,8	7,5	54,1	32,3
2419200	II	86,9	84,4	55,8	11,7	0,0	33,0	83,7	55,3
2678400	III	43,3	41,1	24,5	8,6	0,0	-14,5	40,7	24,3
2592000	IV	46,6	21,8	13,4	5,3	0,0	-16,8	21,5	13,3
2678400	V	61,5	12,5	7,5	3,2	0,0	-12,4	12,5	7,5
2592000	VI	102,0	17,6	10,8	2,8	0,0	-9,2	17,1	10,6
2678400	VII	113,4	15,6	9,3	3,1	0,0	-6,8	15,4	9,2
2678400	VIII	121,0	31,2	18,6	4,0	0,0	-5,0	31,1	18,6
2592000	IX	79,1	11,4	7,0	3,1	0,0	-3,7	11,2	6,9
2678400	X	120,4	45,1	26,9	6,7	0,0	21,8	44,8	26,8
2592000	XI	49,0	27,6	17,0	5,2	0,0	4,1	27,2	16,8
2678400	XII	45,7	17,9	10,7	3,0	16,9	3,5	17,7	10,6



2002

tok	Morava
vodoměrná stanice	Kroměříž
dtb stanice	4030
plocha povodí [km ²]	7014,44

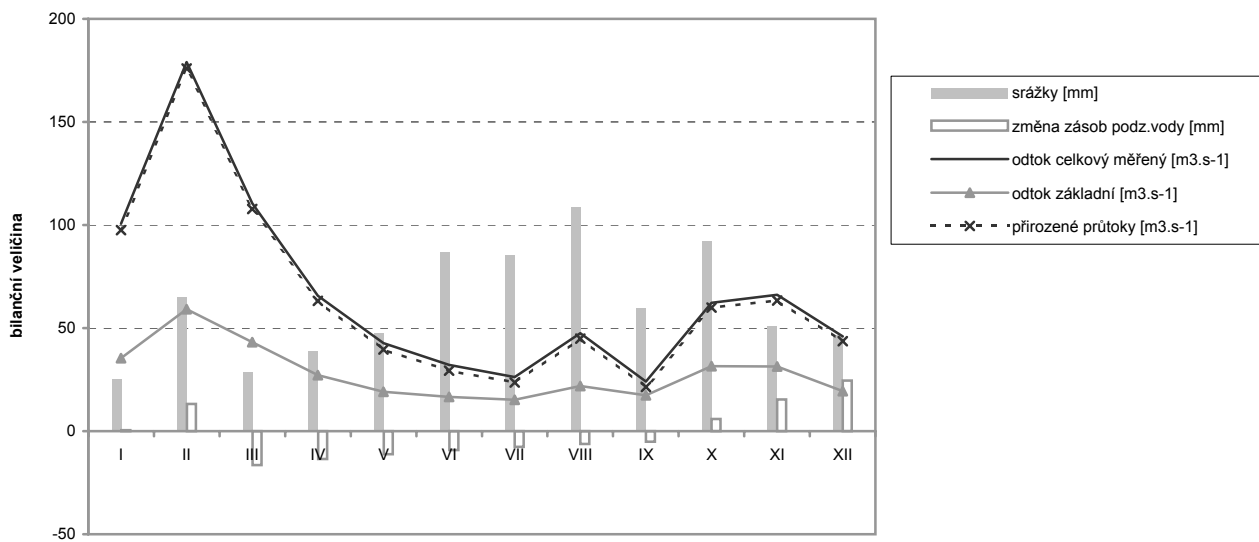
čas	měsíc	srážky	odtok celkový měřený	odtok celkový měřený	odtok základní	zásoba ve sněhu	změna zásob podz.vody	přirozené průtoky	přirozené průtoky
[s]		[mm]	[mm]	[m ³ .s ⁻¹]	[m ³ .s ⁻¹]	[mm]	[mm]	[mm]	[m ³ .s ⁻¹]
2678400	I	27,4	33,4	87,6	30,4	0,0	13,2	32,7	85,7
2419200	II	70,7	56,3	163,3	49,2	0,0	10,0	55,4	160,7
2678400	III	30,7	37,0	97,0	32,0	0,0	-17,2	36,3	95,0
2592000	IV	38,7	21,0	56,8	19,8	0,0	-15,5	20,4	55,1
2678400	V	49,7	13,9	36,4	14,9	0,0	-12,6	13,1	34,2
2592000	VI	88,0	10,3	27,9	12,8	0,0	-10,2	9,6	26,0
2678400	VII	79,0	8,2	21,4	12,0	0,0	-8,3	7,5	19,6
2678400	VIII	117,5	16,5	43,1	18,6	0,0	-6,7	15,8	41,5
2592000	IX	63,1	7,7	20,9	13,1	0,0	-5,5	7,0	19,1
2678400	X	89,1	19,9	52,1	21,6	0,0	11,9	19,3	50,5
2592000	XI	53,0	21,3	57,6	24,4	0,0	15,5	20,7	55,9
2678400	XII	49,1	14,9	39,1	16,0	0,0	26,6	14,3	37,4



2002

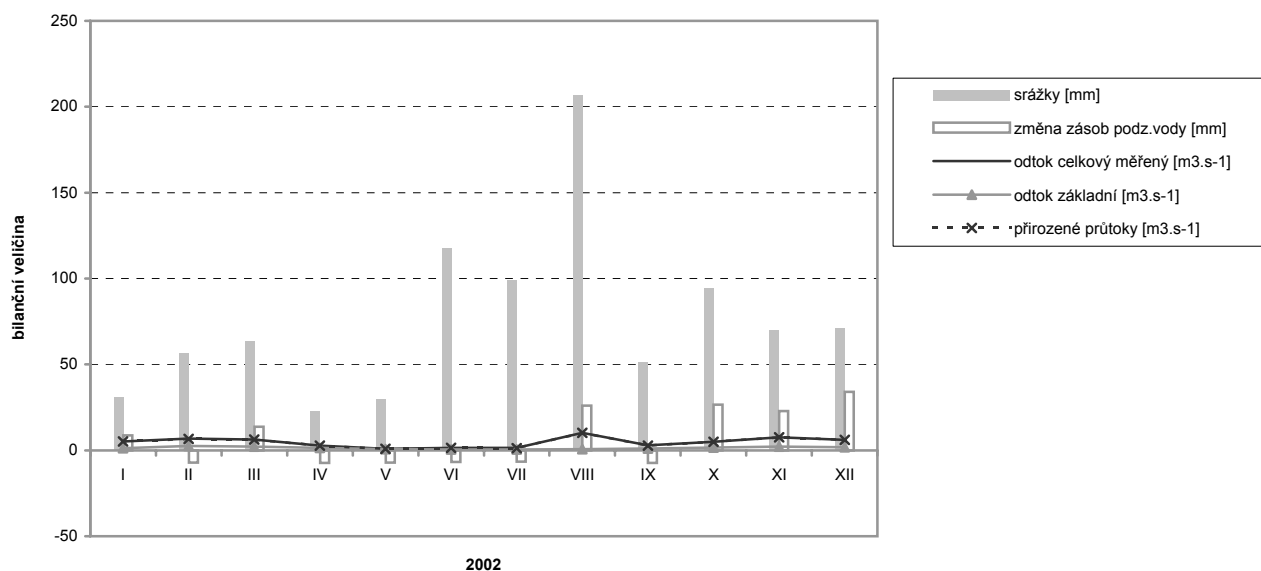
tok	Morava
vodoměrná stanice	Strážnice
dtb stanice	4215
plocha povodí [km ²]	9145,92

čas	měsíc	srážky	odtok celkový měřený	odtok celkový měřený	odtok základní	zásoba ve sněhu	změna zásob podz.vody	přirozené průtoky	přirozené průtoky
[s]		[mm]	[mm]	[m ³ .s ⁻¹]	[m ³ .s ⁻¹]	[mm]	[mm]	[mm]	[m ³ .s ⁻¹]
2678400	I	25,4	29,4	100,6	35,4	0,0	0,5	28,6	97,6
2419200	II	65,0	47,4	179,0	59,1	0,0	13,3	46,5	175,9
2678400	III	28,8	32,4	110,6	43,1	0,0	-16,5	31,6	107,7
2592000	IV	38,9	18,6	65,6	27,1	0,0	-13,6	17,9	63,2
2678400	V	47,8	12,5	42,8	19,1	0,0	-11,2	11,6	39,6
2592000	VI	86,9	9,1	32,2	16,6	0,0	-9,2	8,3	29,4
2678400	VII	85,6	7,7	26,2	15,1	0,0	-7,6	6,9	23,5
2678400	VIII	108,7	13,9	47,5	21,9	0,0	-6,2	13,1	44,9
2592000	IX	59,8	6,8	24,1	17,4	0,0	-5,1	6,1	21,4
2678400	X	92,1	18,2	62,3	31,5	0,0	5,9	17,6	60,0
2592000	XI	51,2	18,7	66,1	31,3	0,0	15,4	18,0	63,4
2678400	XII	46,4	13,5	46,0	19,5	0,0	24,5	12,8	43,7

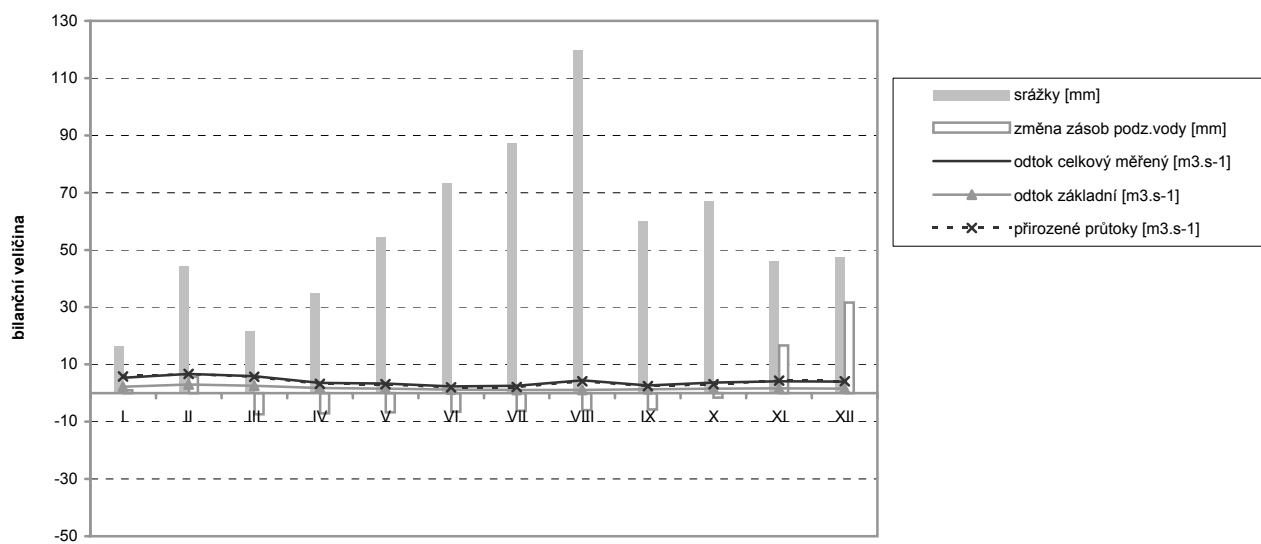


2002

tok		Morav. Dyje							
vodoměrná stanice		Janov							
dtb stanice		4290							
plocha povodí [km ²]		517,52							
čas	měsíc	srážky	odtok celkový měřený	odtok celkový měřený	odtok základní	zásoba ve sněhu	změna zásob podz.vody	přirozené průtoky	přirozené průtoky
[s]		[mm]	[mm]	[m ³ .s ⁻¹]	[m ³ .s ⁻¹]	[mm]	[mm]	[mm]	[m ³ .s ⁻¹]
2678400	I	31,0	26,8	5,2	1,3	0,0	8,7	27,1	5,2
2419200	II	56,7	31,7	6,8	2,5	0,0	-7,1	31,4	6,7
2678400	III	63,4	32,3	6,2	2,2	0,0	13,6	32,1	6,2
2592000	IV	22,6	13,9	2,8	1,4	0,0	-7,4	13,6	2,7
2678400	V	30,0	4,8	0,9	0,7	0,0	-7,1	4,7	0,9
2592000	VI	117,7	6,9	1,4	0,4	0,0	-6,9	6,8	1,4
2678400	VII	99,2	7,0	1,4	0,5	0,0	-6,6	6,9	1,3
2678400	VIII	206,7	53,2	10,3	0,7	0,0	26,1	53,2	10,3
2592000	IX	51,0	14,2	2,8	1,1	0,0	-7,3	14,0	2,8
2678400	X	94,3	26,1	5,0	1,6	0,0	26,7	26,0	5,0
2592000	XI	69,9	38,0	7,6	2,2	0,0	22,8	37,8	7,5
2678400	XII	71,1	31,8	6,1	1,7	0,0	34,0	31,9	6,2

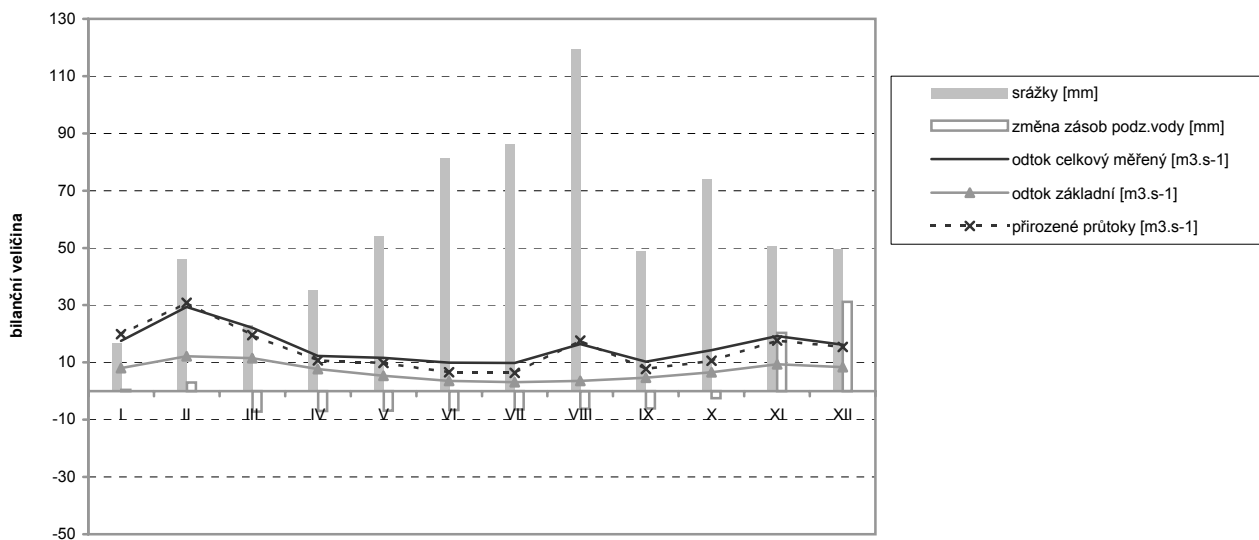


tok		Svitava							
vodoměrná stanice		Bílovice nad Svitavou							
dtb stanice		4570							
plocha povodí [km ²]		1116,56							
čas	měsíc	srážky	odtok celkový měřený	odtok celkový měřený	odtok základní	zásoba ve sněhu	změna zásob podz.vody	přirozené průtoky	přirozené průtoky
[s]		[mm]	[mm]	[m ³ .s ⁻¹]	[m ³ .s ⁻¹]	[mm]	[mm]	[mm]	[m ³ .s ⁻¹]
2678400	I	16,4	12,9	5,4	2,2	0,0	1,0	13,8	5,8
2419200	II	44,4	14,6	6,7	3,0	0,0	5,6	14,6	6,7
2678400	III	21,8	14,1	5,9	2,5	0,0	-7,4	13,5	5,6
2592000	IV	34,9	8,4	3,6	1,8	0,0	-7,1	7,5	3,2
2678400	V	54,6	8,1	3,4	1,5	0,0	-6,8	7,4	3,1
2592000	VI	73,3	5,4	2,3	1,2	0,0	-6,5	4,6	2,0
2678400	VII	87,4	6,0	2,5	1,1	0,0	-6,2	5,0	2,1
2678400	VIII	119,7	10,6	4,4	1,1	0,0	-5,9	10,0	4,2
2592000	IX	60,2	6,1	2,6	1,3	0,0	-5,7	5,5	2,4
2678400	X	66,9	8,7	3,6	1,5	0,0	-1,6	7,5	3,1
2592000	XI	46,0	9,6	4,1	1,7	0,0	16,6	10,0	4,3
2678400	XII	47,5	9,6	4,0	1,5	0,0	31,6	9,8	4,1



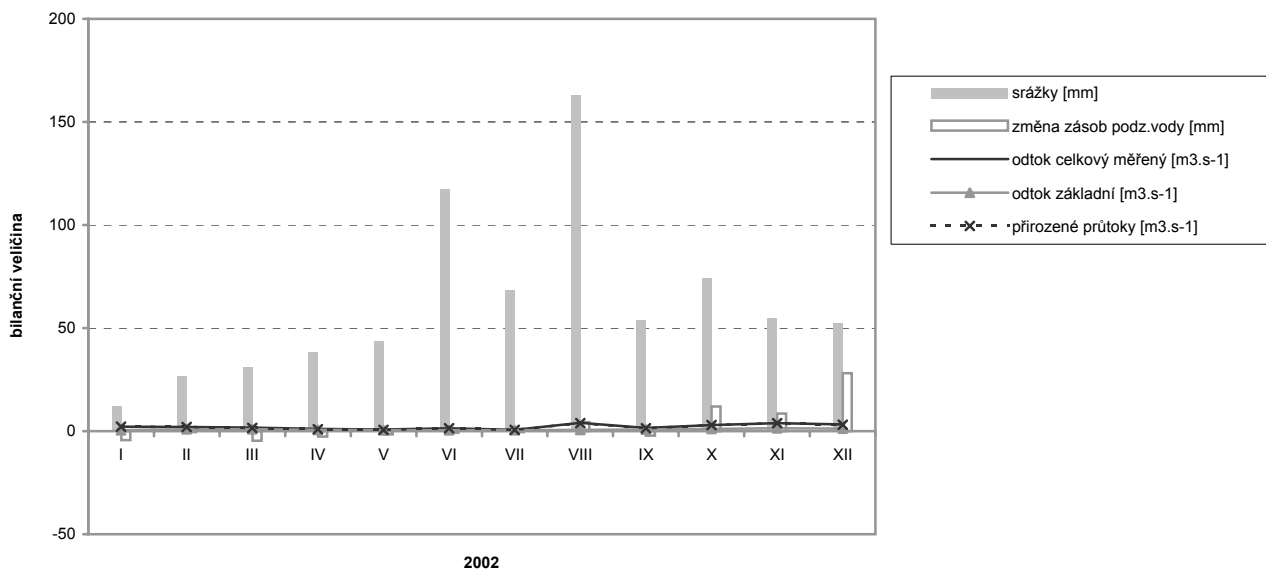
tok	Svratka
vodoměrná stanice	Židlochovice
dtb stanice	4620
plocha povodí [km ²]	3938,73

čas	měsíc	srážky	odtok celkový měřený	odtok celkový měřený	odtok základní	zásoba ve sněhu	změna zásob podz.vody	přirozené průtoky	přirozené průtoky
[s]		[mm]	[mm]	[m ³ .s ⁻¹]	[m ³ .s ⁻¹]	[mm]	[mm]	[mm]	[m ³ .s ⁻¹]
2678400	I	16,6	11,9	17,5	8,1	0,0	0,4	13,5	19,9
2419200	II	46,0	18,1	29,4	12,2	0,0	3,0	18,9	30,8
2678400	III	23,1	15,1	22,2	11,4	0,0	-7,2	13,3	19,6
2592000	IV	35,2	8,1	12,3	7,7	0,0	-7,0	7,0	10,7
2678400	V	54,2	7,9	11,6	5,3	0,0	-6,8	6,6	9,8
2592000	VI	81,5	6,5	10,0	3,6	0,0	-6,6	4,4	6,6
2678400	VII	86,3	6,7	9,8	3,1	0,0	-6,4	4,3	6,4
2678400	VIII	119,6	11,2	16,5	3,6	0,0	-6,2	12,0	17,6
2592000	IX	49,0	6,8	10,3	4,7	0,0	-6,0	5,1	7,7
2678400	X	74,0	9,7	14,3	6,5	0,0	-2,5	7,2	10,6
2592000	XI	50,6	12,6	19,2	9,4	0,0	20,3	11,6	17,6
2678400	XII	49,7	11,0	16,1	8,4	0,0	31,1	10,5	15,4

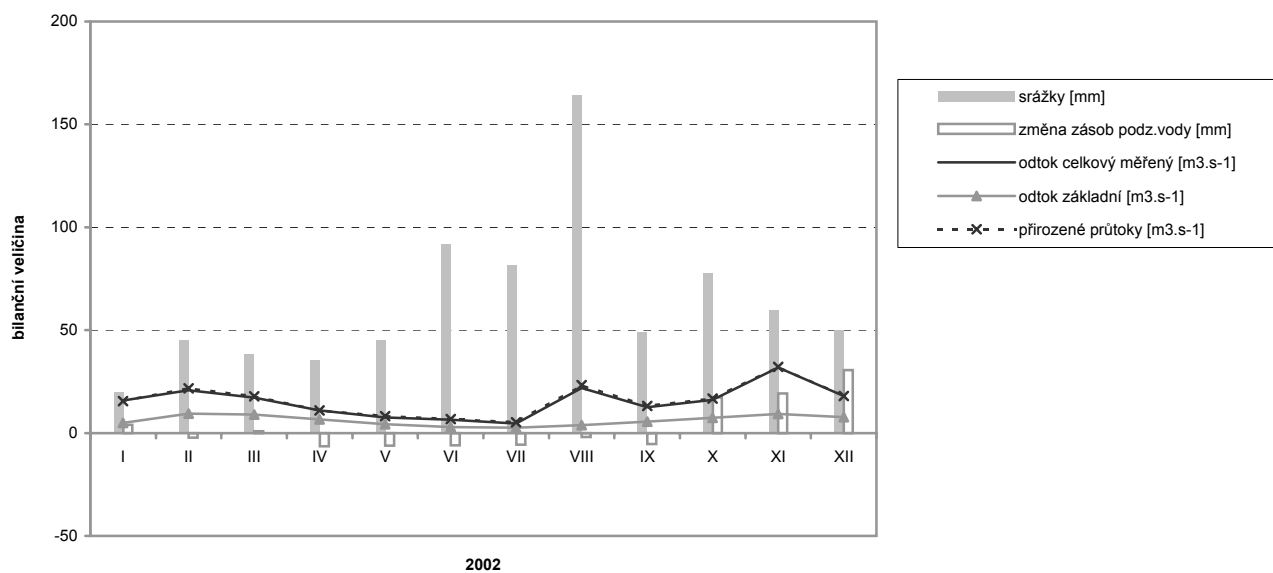


2002

tok		Rokytná							
vodoměrná stanice		Moravský Krumlov							
dtb stanice		4770							
plocha povodí [km ²]		562,85							
čas	měsíc	srážky	odtok celkový měřený	odtok celkový měřený	odtok základní	zásoba ve sněhu	změna zásob podz.vody	přirozené průtoky	přirozené průtoky
[s]		[mm]	[mm]	[m ³ .s ⁻¹]	[m ³ .s ⁻¹]	[mm]	[mm]	[mm]	[m ³ .s ⁻¹]
2678400	I	12,2	10,5	2,2	0,5	0,0	-4,4	10,2	2,2
2419200	II	26,7	8,8	2,1	1,0	0,0	-0,4	8,6	2,0
2678400	III	31,2	7,9	1,7	0,9	0,0	-4,7	7,6	1,6
2592000	IV	38,5	4,7	1,0	0,6	0,0	-2,6	4,4	1,0
2678400	V	43,8	3,5	0,7	0,5	0,0	-1,5	3,3	0,7
2592000	VI	117,3	6,4	1,4	0,4	0,0	-0,8	6,2	1,3
2678400	VII	68,4	3,1	0,7	0,4	0,0	-0,5	2,8	0,6
2678400	VIII	163,2	19,1	4,0	0,6	0,0	4,3	18,7	3,9
2592000	IX	53,7	6,9	1,5	0,9	0,0	-2,2	6,6	1,4
2678400	X	74,4	14,2	3,0	1,1	0,0	12,0	13,8	2,9
2592000	XI	55,0	17,9	3,9	1,4	0,0	8,6	17,5	3,8
2678400	XII	52,5	15,4	3,2	1,2	0,0	28,2	15,0	3,2



tok		Jihlava							
vodoměrná stanice		Ivančice							
dtb stanice		4780							
plocha povodí [km ²]		2681,35							
čas	měsíc	srážky	odtok celkový měřený	odtok celkový měřený	odtok základní	zásoba ve sněhu	změna zásob podz.vody	přirozené průtoky	přirozené průtoky
[s]		[mm]	[mm]	[m ³ .s ⁻¹]	[m ³ .s ⁻¹]	[mm]	[mm]	[mm]	[m ³ .s ⁻¹]
2678400	I	19,8	15,8	15,8	4,9	0,0	4,0	15,4	15,4
2419200	II	45,1	18,8	20,8	9,5	0,0	-2,2	19,5	21,7
2678400	III	38,4	17,1	17,2	9,0	0,0	0,8	17,7	17,8
2592000	IV	35,2	10,6	11,0	6,6	0,0	-6,4	10,6	11,0
2678400	V	45,4	7,5	7,5	4,3	0,0	-6,1	8,1	8,1
2592000	VI	92,1	6,2	6,4	2,9	0,0	-5,9	6,5	6,7
2678400	VII	81,5	4,6	4,7	2,6	0,0	-5,7	5,2	5,2
2678400	VIII	164,2	21,8	21,8	3,8	0,0	-1,9	23,2	23,3
2592000	IX	48,9	12,1	12,6	5,6	0,0	-5,4	12,7	13,1
2678400	X	77,7	16,1	16,2	7,3	0,0	17,3	16,7	16,7
2592000	XI	60,0	30,8	31,9	9,2	0,0	19,3	31,1	32,2
2678400	XII	50,2	17,9	18,0	7,7	0,0	30,6	17,9	18,0



tok		Dyje							
vodoměrná stanice		Břeclav - Ladná							
dtb stanice		4805							
plocha povodí [km ²]		12276,8							
čas	měsíc	srážky	odtok celkový měřený	odtok celkový měřený	odtok základní	zásoba ve sněhu	změna zásob podz.vody	přirozené průtoky	přirozené průtoky
[s]		[mm]	[mm]	[m ³ .s ⁻¹]	[m ³ .s ⁻¹]	[mm]	[mm]	[mm]	[m ³ .s ⁻¹]
2678400	I	15,6	10,6	48,5	20,0	0,0	-0,3	11,3	52,0
2419200	II	37,4	13,0	65,7	34,5	0,0	5,3	14,8	75,2
2678400	III	35,1	13,5	62,0	31,9	0,0	-3,8	13,4	61,6
2592000	IV	32,7	7,7	36,2	21,7	0,0	-6,0	7,3	34,6
2678400	V	43,7	5,3	24,1	14,1	0,0	-5,8	4,7	21,7
2592000	VI	102,7	4,9	23,2	9,4	0,0	-5,6	4,4	20,7
2678400	VII	84,8	4,1	18,8	8,6	0,0	-5,4	3,4	15,4
2678400	VIII	157,4	20,6	94,3	11,5	0,0	0,8	21,6	99,1
2592000	IX	55,1	7,2	34,1	16,4	0,0	-5,2	7,0	33,2
2678400	X	83,7	14,0	64,2	22,6	0,0	26,8	12,5	57,4
2592000	XI	55,4	18,3	86,8	30,2	0,0	22,4	18,1	85,6
2678400	XII	52,0	13,7	62,8	25,9	0,0	31,3	14,2	65,0

